



Heimbühl

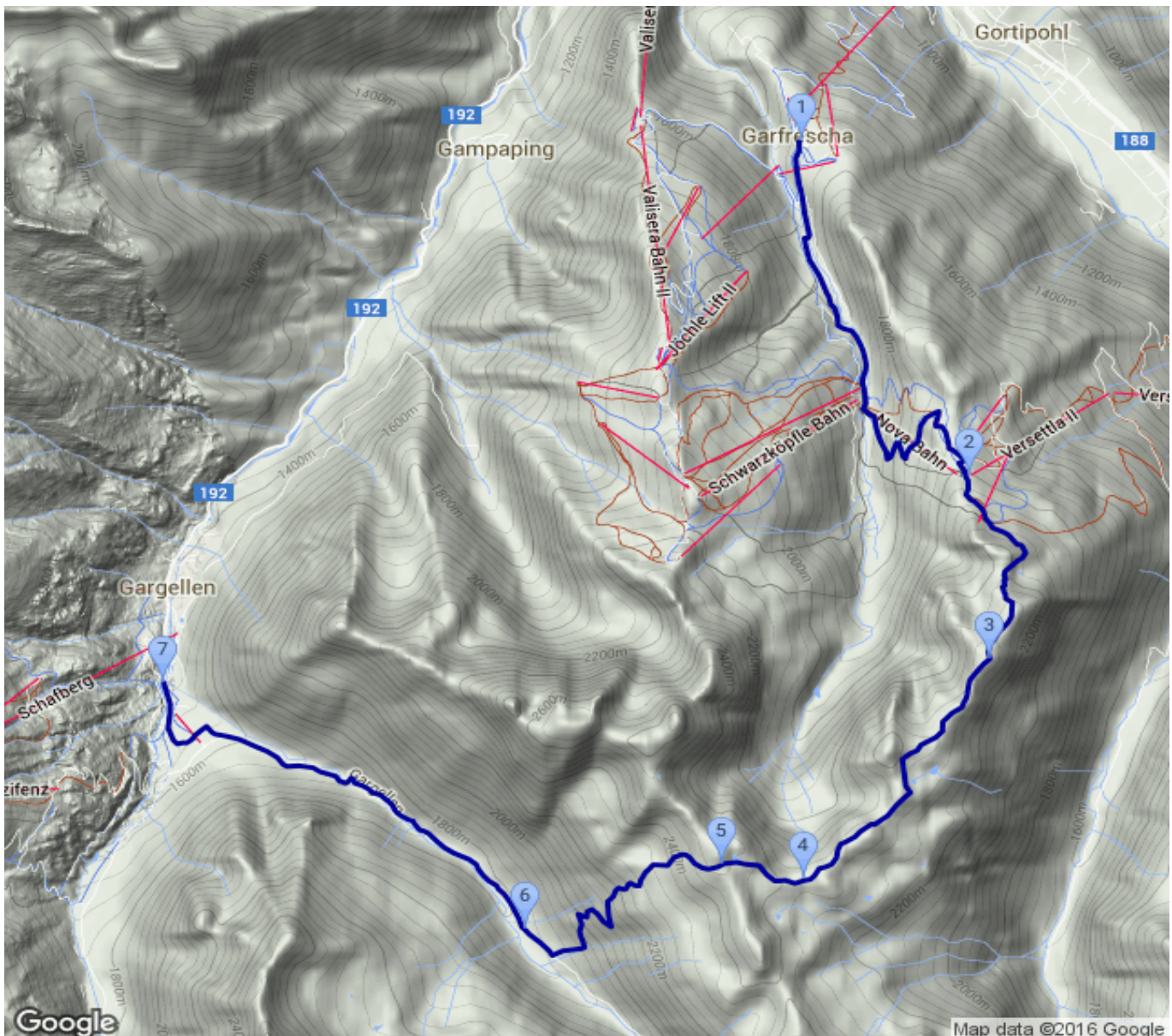
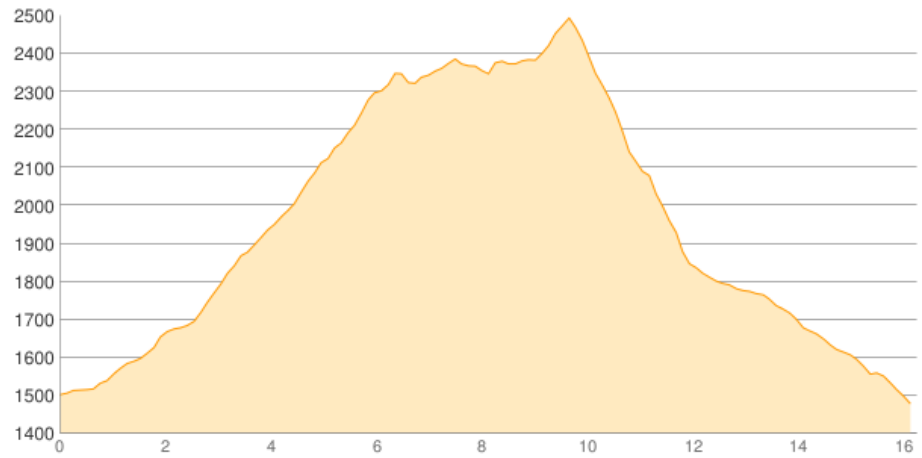
Kategorie: **Wandern**
Schwierigkeit: **T3**
Länge: **16.24 km**
gegangen Do. 06.08.1998

Gehzeit: **07:55 Stunden**
Aufstieg: **1095 Hm**
Abstieg: **1127 Hm**

POIs in der Route:

1. Garfrescha 1507 m
2. Nova Stoba 2010 m
3. Versettla 2372 m
4. Matschuner Joch 2390 m
5. Heimbühljöchli 2480 m
6. Alpe Vergalden 1820 m
7. Vergalda 1470 m

Höhenprofil





Heimbühl

Beschreibung

Garfrescha - Nova Stoba - Versettla - Matschuner Joch - Heimbühljöchli - Alpe Vergalden - Gargellen - (Garfrescha)

Persönliche Anmerkungen

Wir wurden von Gafrescha zum Frühstück zum Nova Stoba und von Gargellen zurück gefahren, womit sich dann eine "Runde" ergibt (die Rückfahrt ist in den Daten nicht enthalten).> HT 8 - 126 (Bericht von Astrid).