



Wiesenhof - Gallrutstollen (W) - Verpeilhütte

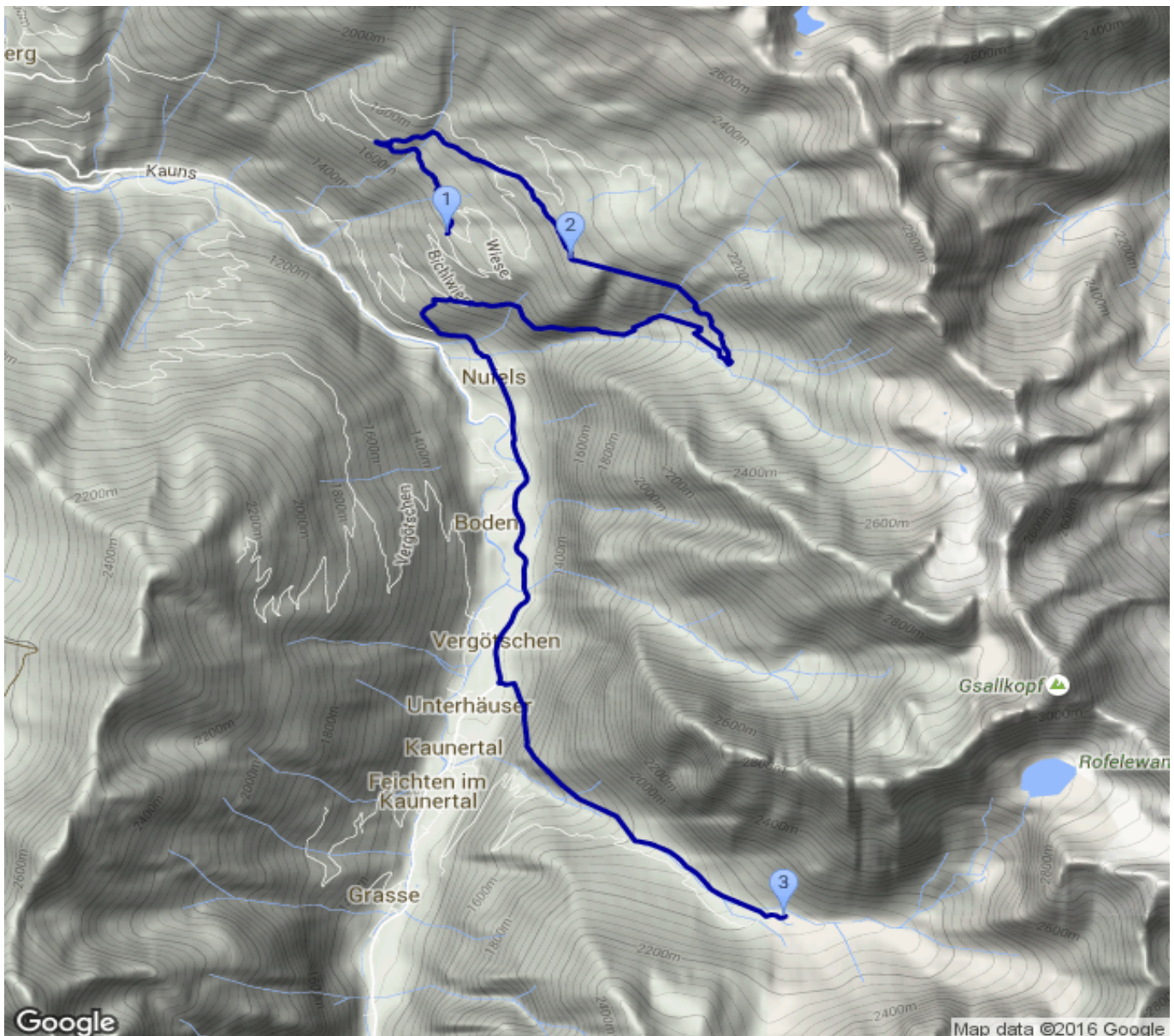
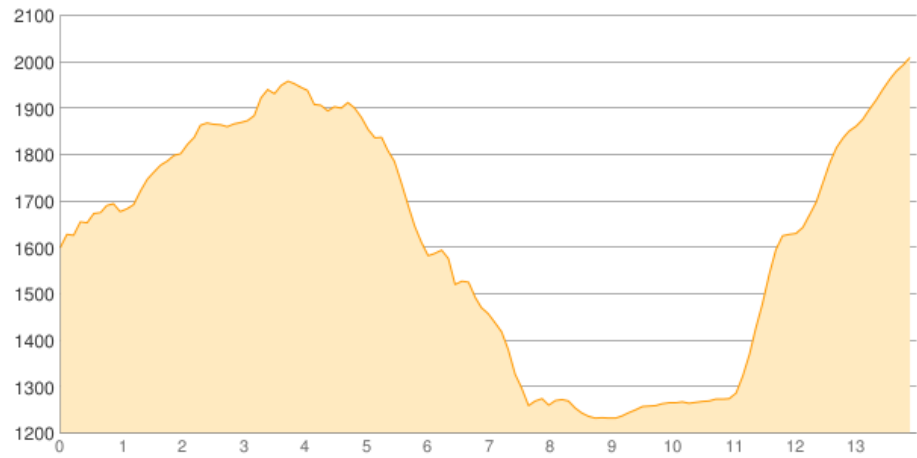
Kategorie: **Wandern**
Schwierigkeit:
Länge: **13.99 km**
geplant Di. 26.07.2016

Gehzeit: **07:55 Stunden**
Aufstieg: **1306 Hm**
Abstieg: **893 Hm**

POIs in der Route:

1. Wiesenhof (Kauertal) 1607 m
2. Gallrutstollen (W) 1879 m
3. Verpeilhütte 2015 m

Höhenprofil





Wiesenhof - Gallrutstollen (W) - Verpeilhütte

Informationen

Agnes GramDorf 576521 FließTelefon (Tal/Hütte): +43 (0)650/ 5656 540Infobüro Kaunertal: +43 (0) 5475/ 292E-mail: info@verpeilhuetten.at

Beschreibung

Agnes GramDorf 576521 FließTelefon (Tal/Hütte): +43 (0)650/ 5656 540Infobüro Kaunertal: +43 (0) 5475/ 292E-mail: info@verpeilhuetten.at

Persönliche Anmerkungen

Erwachsene: 11,00Junioren: 8,00