



## Tag 6: Talhütte Zwieselstein - Gasthof Rabenstein

Kategorie: **Wandern**

Gehzeit: **08:05 Stunden**

Schwierigkeit:

Aufstieg: **1125 Hm**

Länge: **16.18 km**

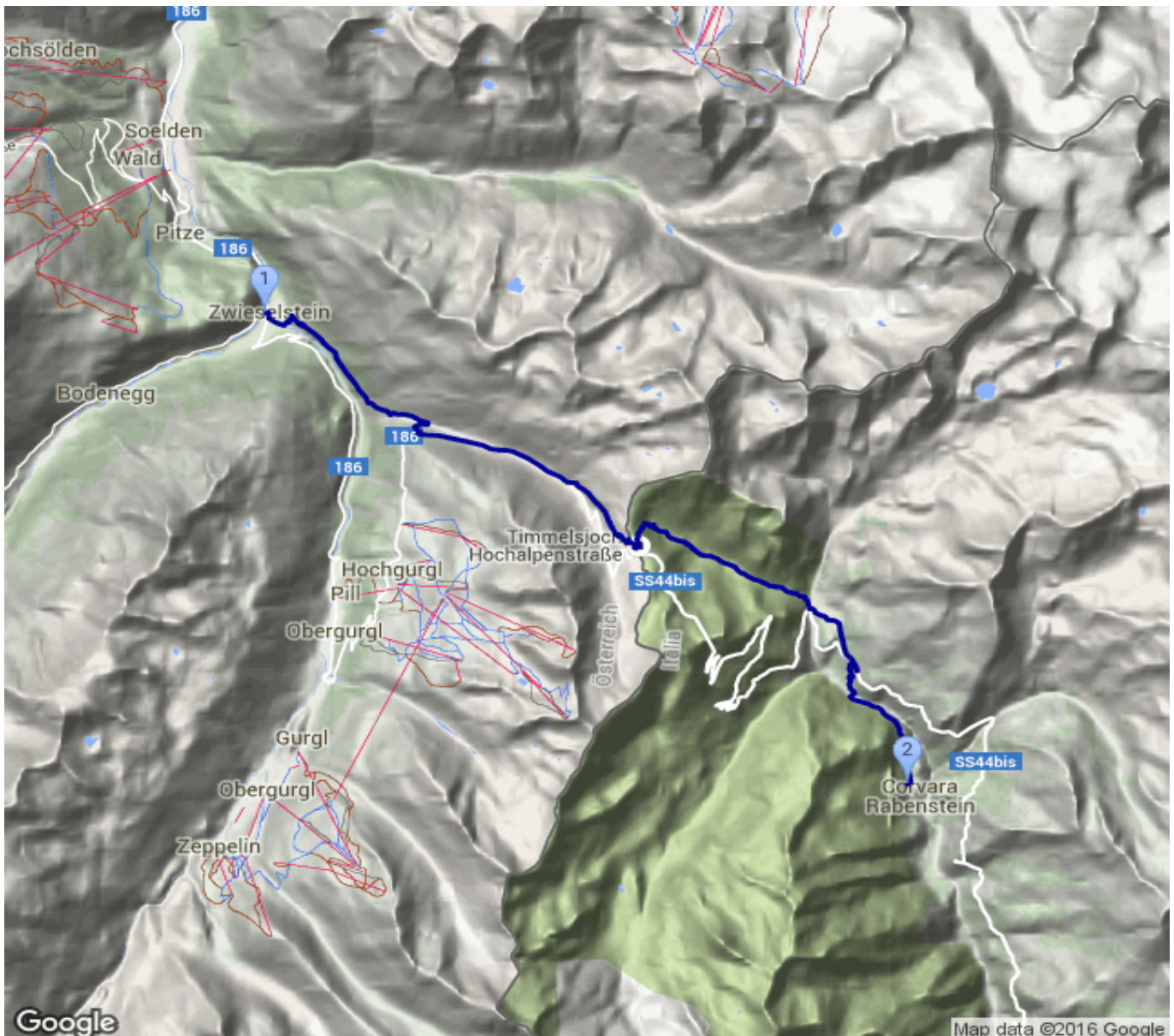
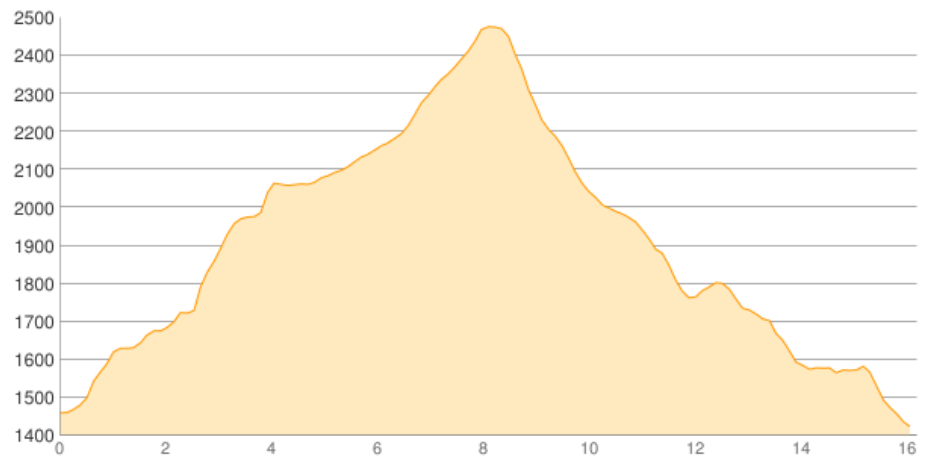
Abstieg: **1153 Hm**

noch nicht geplant

POIs in der Route:

1. **Zwieselstein 1472 m**
2. **Gasthof Rabenstein 1419 m**

Höhenprofil





## Tag 6: Talhütte Zwieselstein - Gasthof Rabenstein

### Informationen

6:30h

### Beschreibung

6:30h

<http://www.fernwege.de/d/e5/006/skizze/index.html>