



# Rifugio Passo Duran C. Tome - Rifugio Sommariva al Pramperet

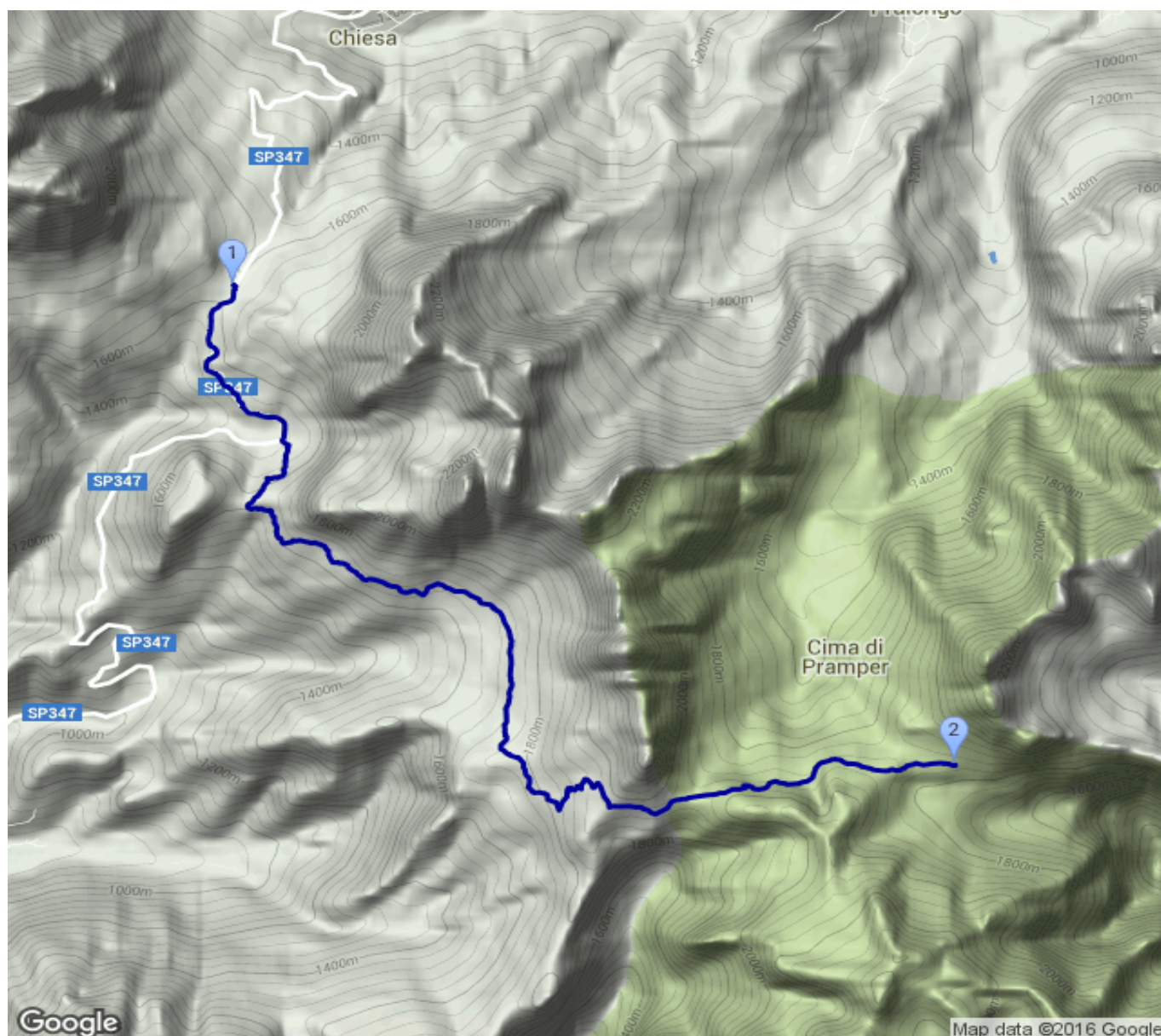
Kategorie: **Wandern**  
Schwierigkeit:  
Länge: **10.57 km**  
geplant So. 31.07.2016

Gehzeit: **04:40 Stunden**  
Aufstieg: **702 Hm**  
Abstieg: **453 Hm**

POIs in der Route:

1. Passo Duran 1605 m
2. Rifugio Sommariva al Pramperet 1857 m

Höhenprofil





# Rifugio Passo Duran C. Tome - Rifugio Sommariva al Pramperet

## Informationen

Eventuell Mini-Variante im letzten Sechstel.

## Beschreibung

Eventuell Mini-Variante im letzten Sechstel.