



Pardatsch - Heidelberger Hütte

Kategorie: **Wandern**

Schwierigkeit:

Länge: **11.09 km**

noch nicht geplant

Gehzeit: **04:00 Stunden**

Aufstieg: **680 Hm**

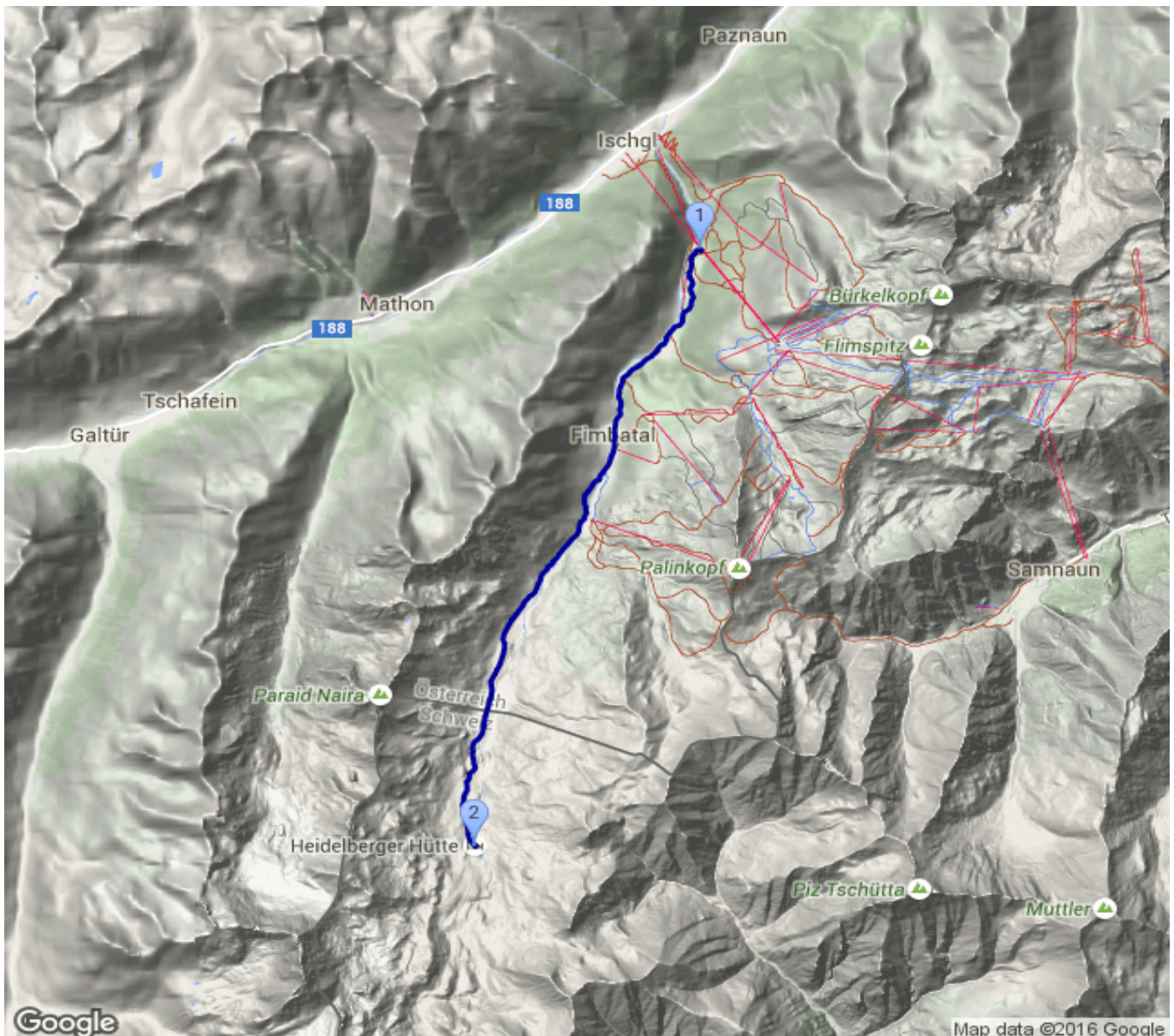
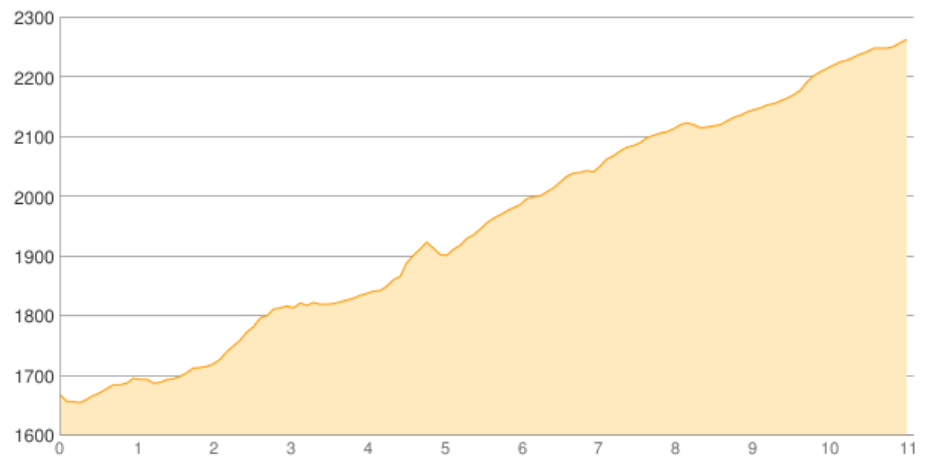
Abstieg: **80 Hm**

POIs in der Route:

1. **Pardatsch 1683 m**

2. **Heidelberger Hütte 2264 m**

Höhenprofil



Google

Map data ©2016 Google