



Sennigrat - Hochjoch [V] - Wormser Hütte

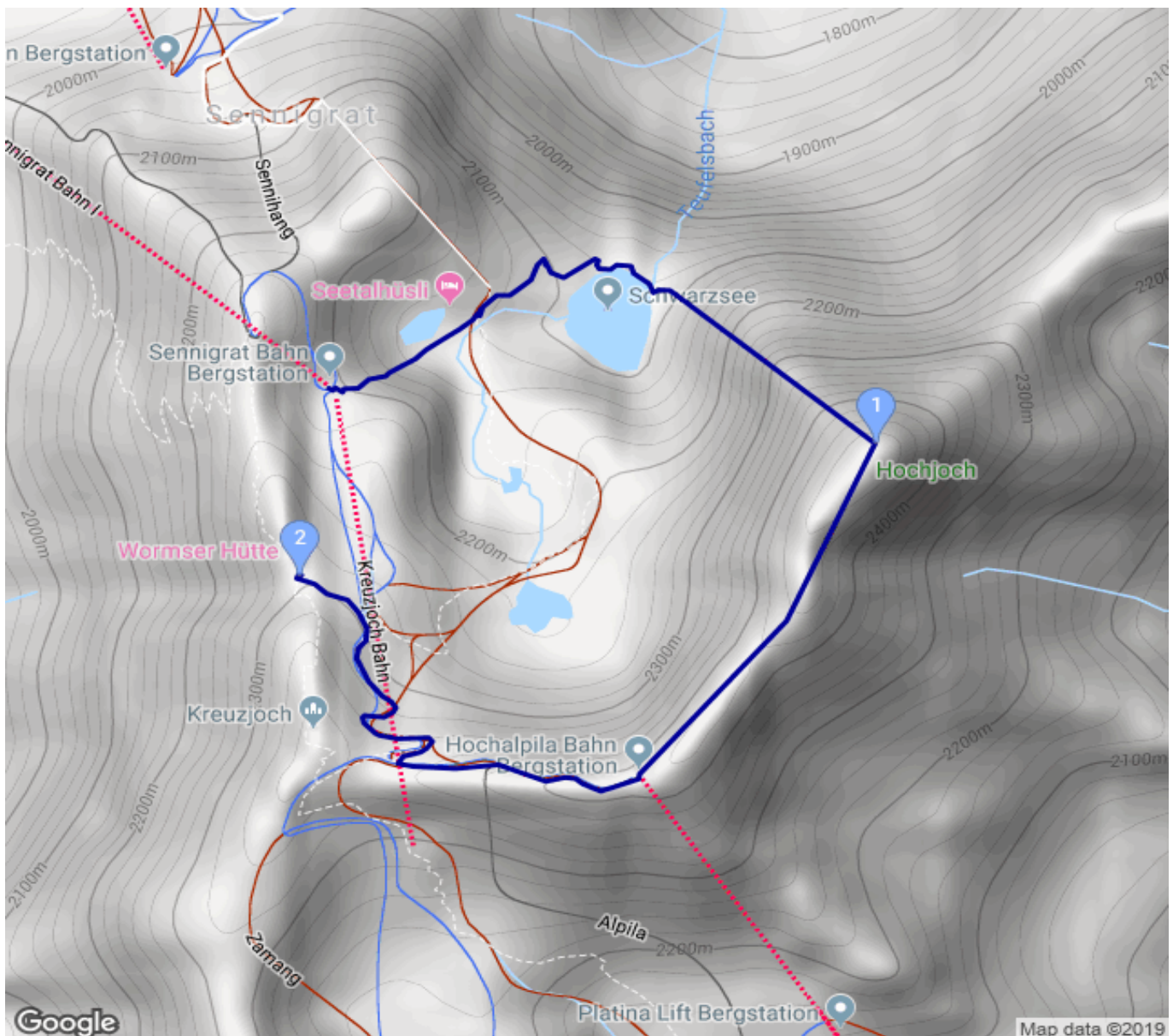
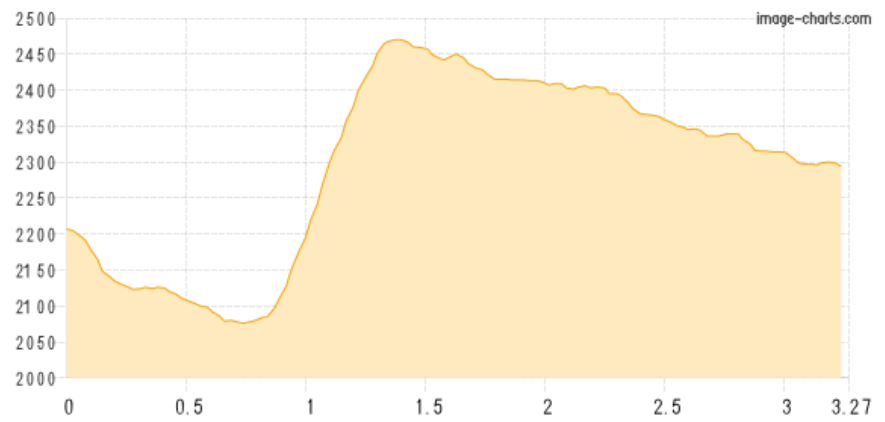
Kategorie: **Wandern**
Schwierigkeit:
Länge: **3.27 km**
geplant

Gehzeit: **02:35 Stunden**
Aufstieg: **441 Hm**
Abstieg: **354 Hm**

POIs in der Route:

1. Hochjoch [V] 2520 m
2. Wormser Hütte 2305 m

Höhenprofil





Sennigrat - Hochjoch [V] - Wormser Hütte

Persönliche Anmerkungen

Zug St.Anton Bahnhof - Bludenz Bahnhof - Schruns Bahnhof 10:57, 12:57, 14:57 Bus Sennigrat Bahn, Schruns (08.45-16.30 Uhr; Pause: 11.45-13.00 Uhr) Fahrzeit Farchant - St-Anton 1:40h