



# Furgler (N)

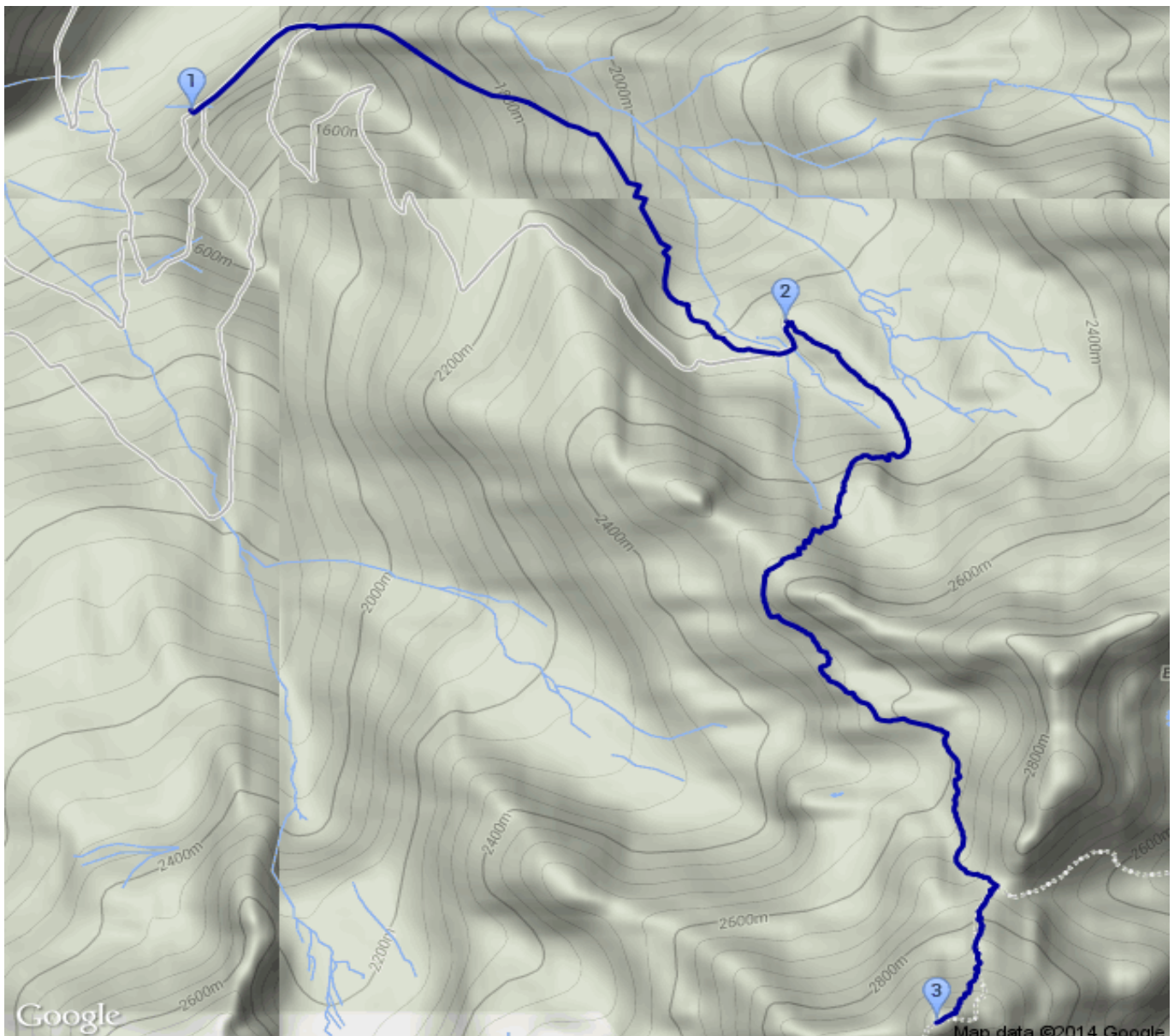
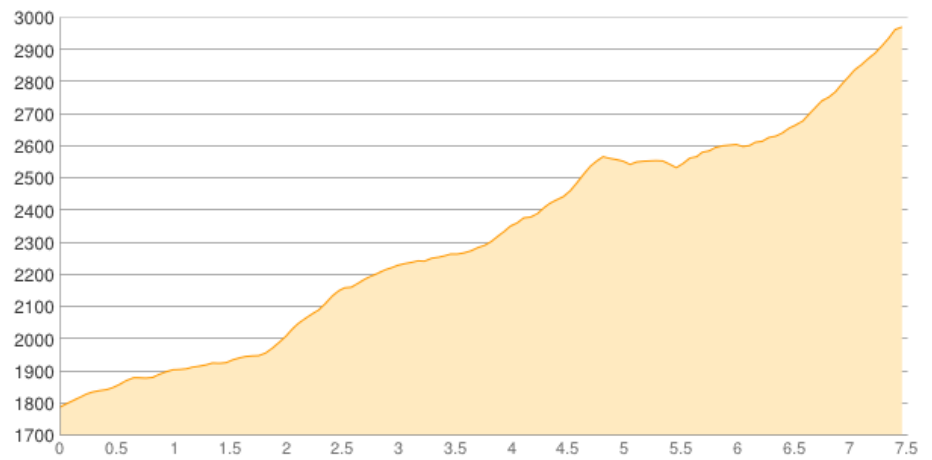
Kategorie: **Wandern**  
Schwierigkeit: **T3**  
Länge: **7.51 km**  
geplant

Gehzeit: **04:15 Stunden**  
Aufstieg: **1254 Hm**  
Abstieg: **71 Hm**

POIs in der Route:

1. Medrigalm 1790 m
2. Ascher Hütte 2256 m
3. Furgler 3004 m

## Höhenprofil





## Furgler (N)

### Informationen

Besteigung vom Paznauntal, ab Bergstation Medrigalm über die Ascher Hütte und das Furglerjoch (Anstieg von Norden).

### Beschreibung

Besteigung vom Paznauntal, ab Bergstation Medrigalm über die Ascher Hütte und das Furglerjoch (Anstieg von Norden).

Es ist nur der Aufstieg dargestellt; Abstieg auf derselben Route.

Vgl. auch Südanstieg als Rundtour > Furgler (S)