



Pettneu - Waldstöcklweg - Nessleralm - Pettneu

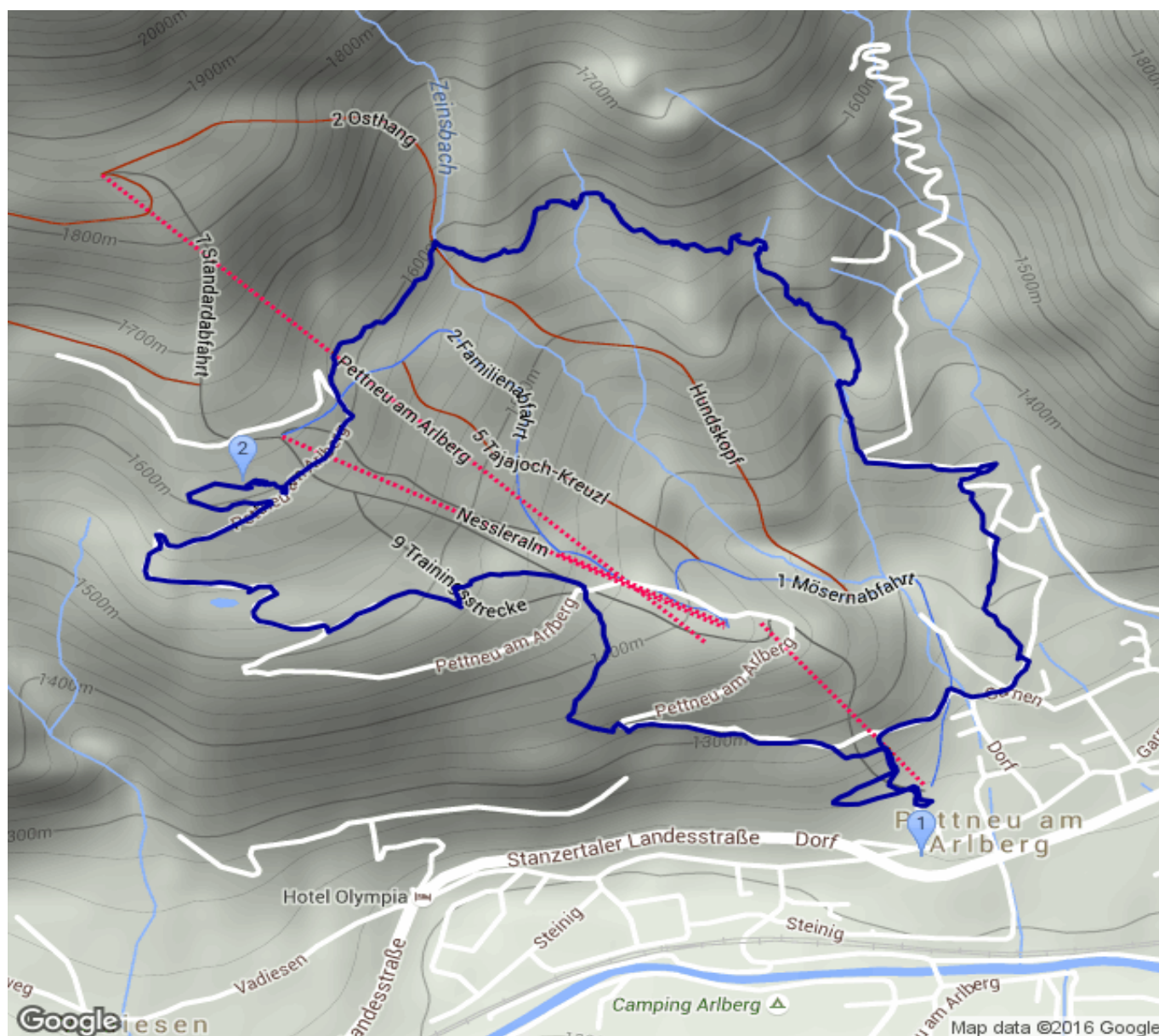
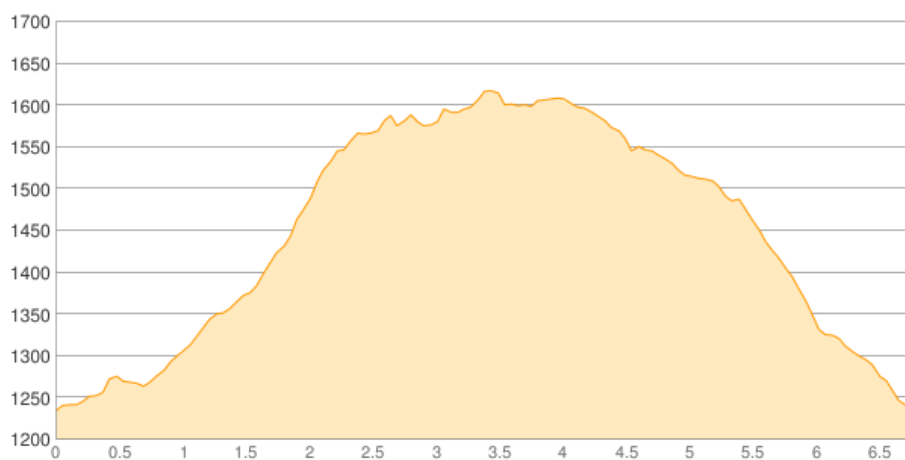
Kategorie: **Wandern**
 Schwierigkeit: **T2**
 Länge: **6.76 km**
 gegangen Sa. 09.07.2016

Gehzeit: **03:00 Stunden**
 Aufstieg: **473 Hm**
 Abstieg: **471 Hm**

POIs in der Route:

1. Pettneu 1220 m
2. Nessleralm 1610 m
3. Pettneu 1220 m

Höhenprofil





Pettneu - Waldstöcklweg - Nessleralm - Pettneu

Beschreibung

Da es keinen direkten Weg vom Parkplatz der Gondelbahn in Pettneu zum Wanderweg gibt, steigen wir querfeldein über die Wiese auf. Vorbei an der Rodelbahn gehen wir ein Stück Straße ehe wir links auf den Waldstöcklweg abzweigen. Dieser schmale Pfad führt uns dann meist angenehm steigend durch den Wald hinauf. Oben geht es dann nahezu flach über Wiesenhänge aber weiter auf schmalen Weg bis zur Alm. Nach einer Pause gehen wir über die Schotterstraße hinab zum Gasthof Almfrieden, wo wir erfreut eine Abkürzung durch die Wiesen finden. Wir kreuzen noch einmal die Schotterstraße, bleiben aber auf dem schönen Wiesenweg. Erst an der Rodelbahn gehen wir wieder auf der Straße und dann auf direktem Weg zurück zum Parkplatz.

Persönliche Anmerkungen

Die perfekte Einlauftour am ersten Tag mit nicht zu vielen Höhenmetern und einer Einkehr bei Halbzeit. Die Nessleralm war leider nicht so einladend. Es gab nur kalte Küche und auch sonst schien man nicht sonderlich an Tagesgästen interessiert zu sein. Auch der Gasthof Almfrieden machte keinen wirklich einladenden Eindruck.