



# Schächentaler Höhenweg

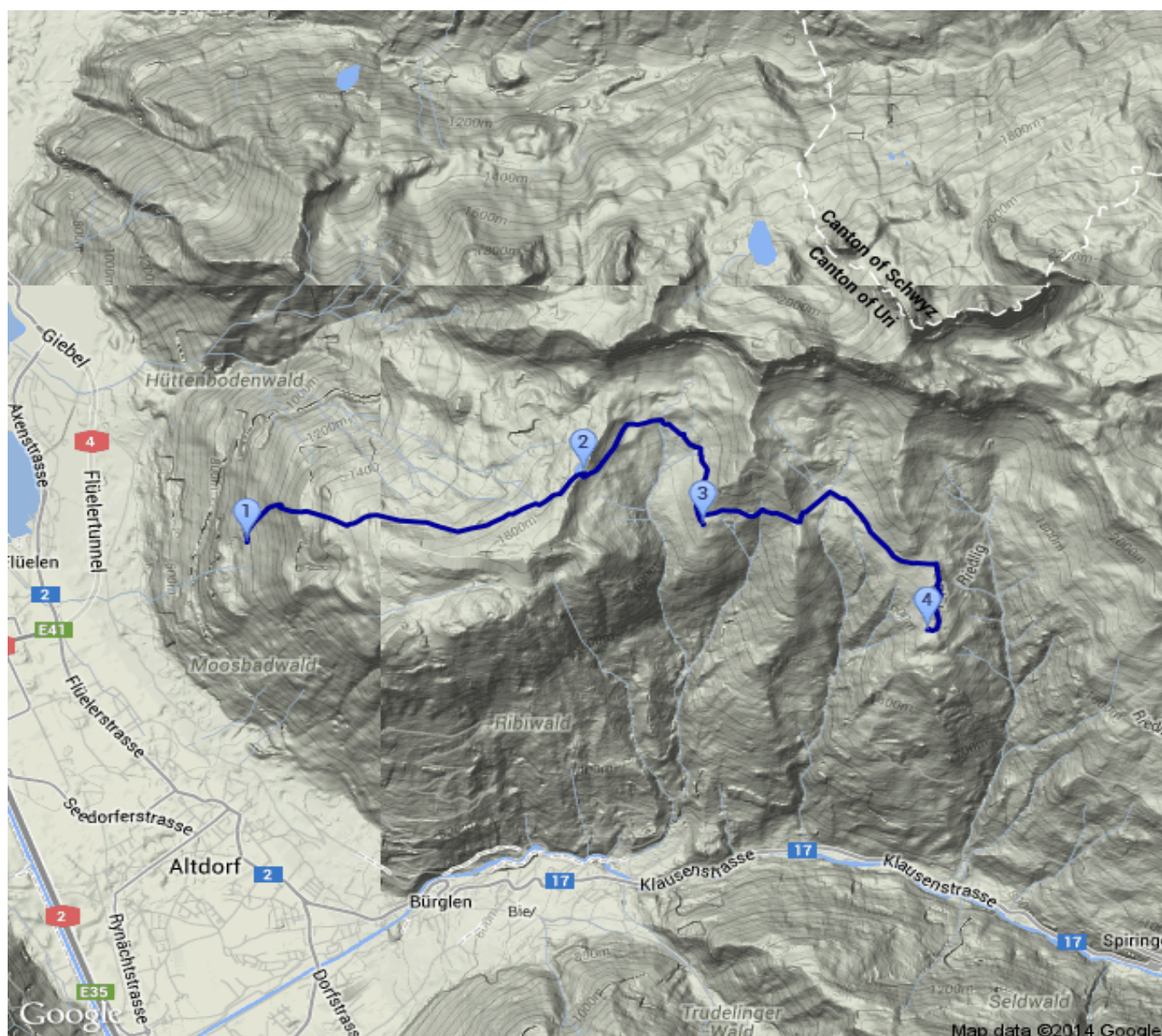
Kategorie: **Wandern**  
 Schwierigkeit: **T2**  
 Länge: **7.65 km**  
 gegangen: **Do. 05.10.1989**

Gehzeit: **03:10 Stunden**  
 Aufstieg: **455 Hm**  
 Abstieg: **273 Hm**

POIs in der Route:

1. Eggberge 1447 m
2. Gross Fläsch 1812 m
3. Ruegig 1730 m
4. Biel (Kinzig) 1634 m

Höhenprofil





# Schächentaler Höhenweg

## Beschreibung

Eggberge - Fleischseeli - Selez Alpstübli - Rüegig - Vorder Wyssenboden - Biel (Kinzig). Aussichtsreiche Höhenwanderung auf der Sonnenseite des Schächentals im Kanton Uri. An den Endpunkten und auch unterwegs befinden sich Seilbahnstationen, an den Talstationen Bushaltestellen; vgl. auch "Vier Seilbahnen - ein Weg". Lohnenswert ist ein Abstecher vom Kulminationspunkt (Fleschpass) zum Hüenderegg 1874 m. Inzwischen wurde der Weg von SchweizMobil mit der Nummer 595 als "Höhenweg Schächental" gekennzeichnet und führt bis zum Klausenpass, von wo man ins Linthtal und nach Linthal im Kanton Glarus gelangt (in Gegenrichtung beschrieben). Eine alternative Fortsetzung von Biel ist der Weg über den Kinzigpass ins Muotatal (Gemeinde Muotathal) im Kanton Schwyz.

## Persönliche Anmerkungen

Es ist über 30 Jahre her, dass ich diesen Weg gegangen bin. Zwei Tage darauf feierte die DDR ihren 40. Geburtstag und fünf Wochen später fiel die Berliner Mauer!> HT 6 - 125