



Talhütte Zwieselstein - Timmelsjoch - ... - Moos

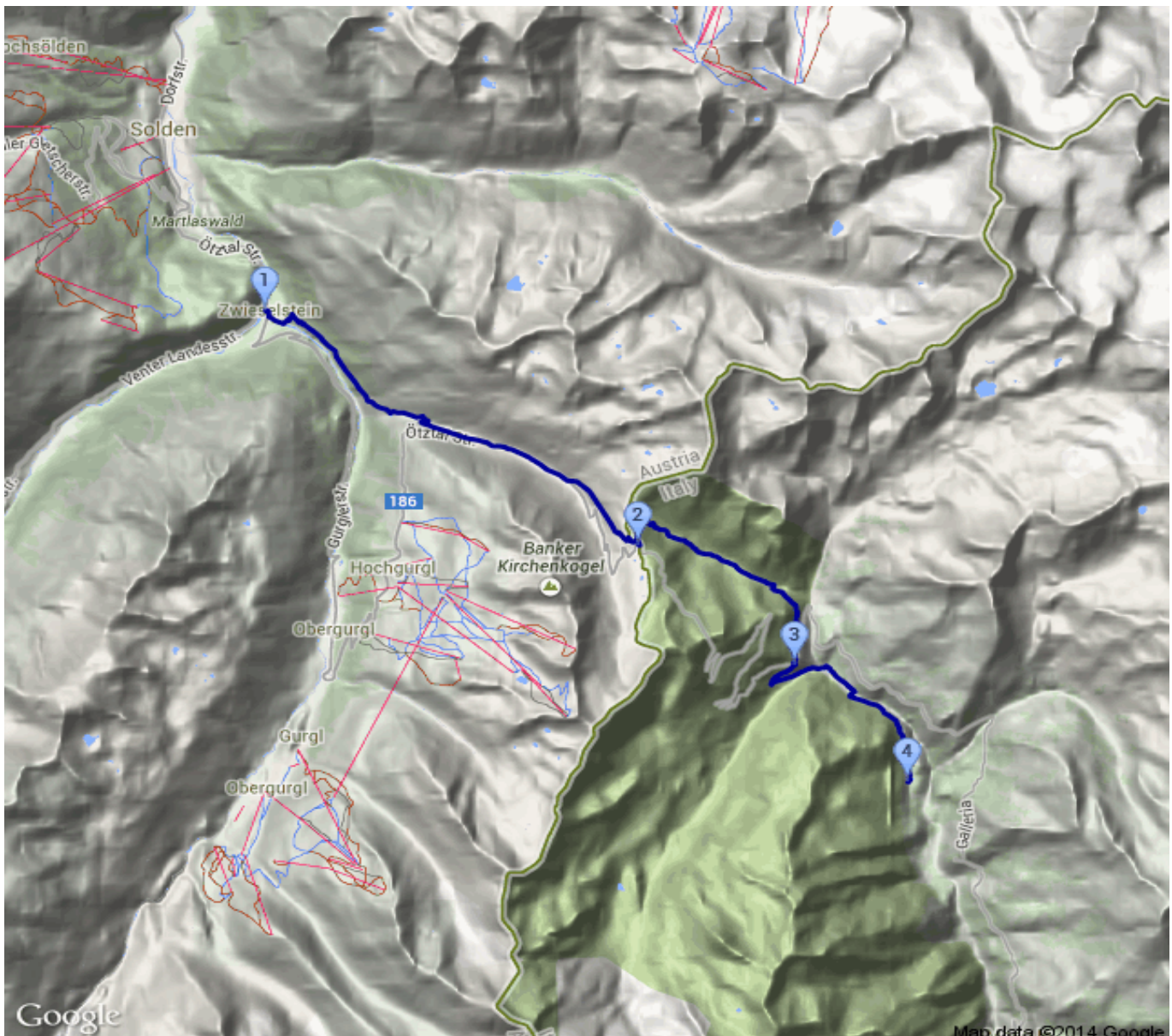
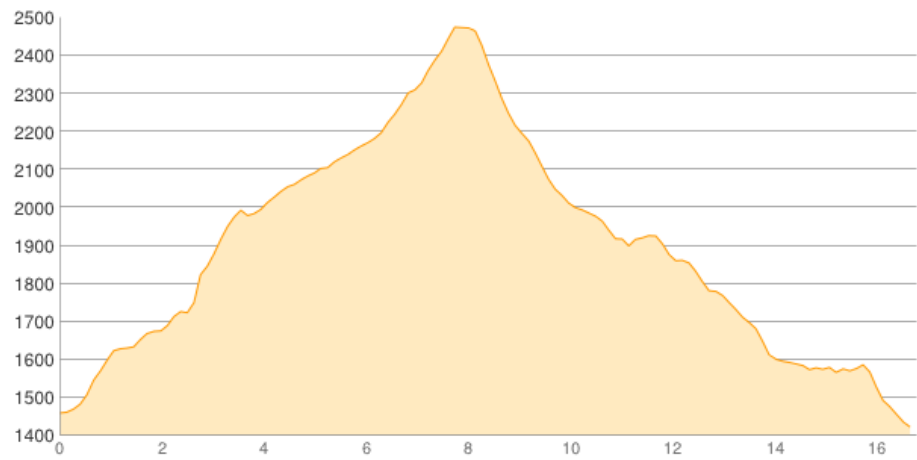
Kategorie: **Wandern**
Schwierigkeit: **T2**
Länge: **16.78 km**
gegangen Fr. 29.08.2014

Gehzeit: **07:25 Stunden**
Aufstieg: **1143 Hm**
Abstieg: **1167 Hm**

POIs in der Route:

1. Zwieselstein 1472 m
2. Timmelsjoch 2474 m
3. Gasthof Hochfirst 1800 m
4. Gasthof Rabenstein 1419 m

Höhenprofil





Talhütte Zwieselstein - Timmelsjoch - ... - Moos

Informationen

Anfangs ein schöner Aufstieg zum Timmelsjoch. Je näher man der Passstrasse kommt desto mehr nerven die Biker mit Ihren gedröhne.

Landschaftlich aber durchaus attraktiv.

Abstieg Richtung Passeiertal sehr abwechslungsreich.

Gasthof Rabenstein würde ich so nicht mehr wählen. Man hatte immer das Gefühl nicht erwünscht zu sein. Sind mehr auf die Biker ausgerichtet.

Beschreibung

Anfangs ein schöner Aufstieg zum Timmelsjoch. Je näher man der Passstrasse kommt desto mehr nerven die Biker mit Ihren gedröhne.

Landschaftlich aber durchaus attraktiv.

Abstieg Richtung Passeiertal sehr abwechslungsreich.

Gasthof Rabenstein würde ich so nicht mehr wählen. Man hatte immer das Gefühl nicht erwünscht zu sein. Sind mehr auf die Biker ausgerichtet.

Einkehrmöglichkeit Gasthof Hochfirst od Gasthof Rabenstein