



# Erlebnisweg

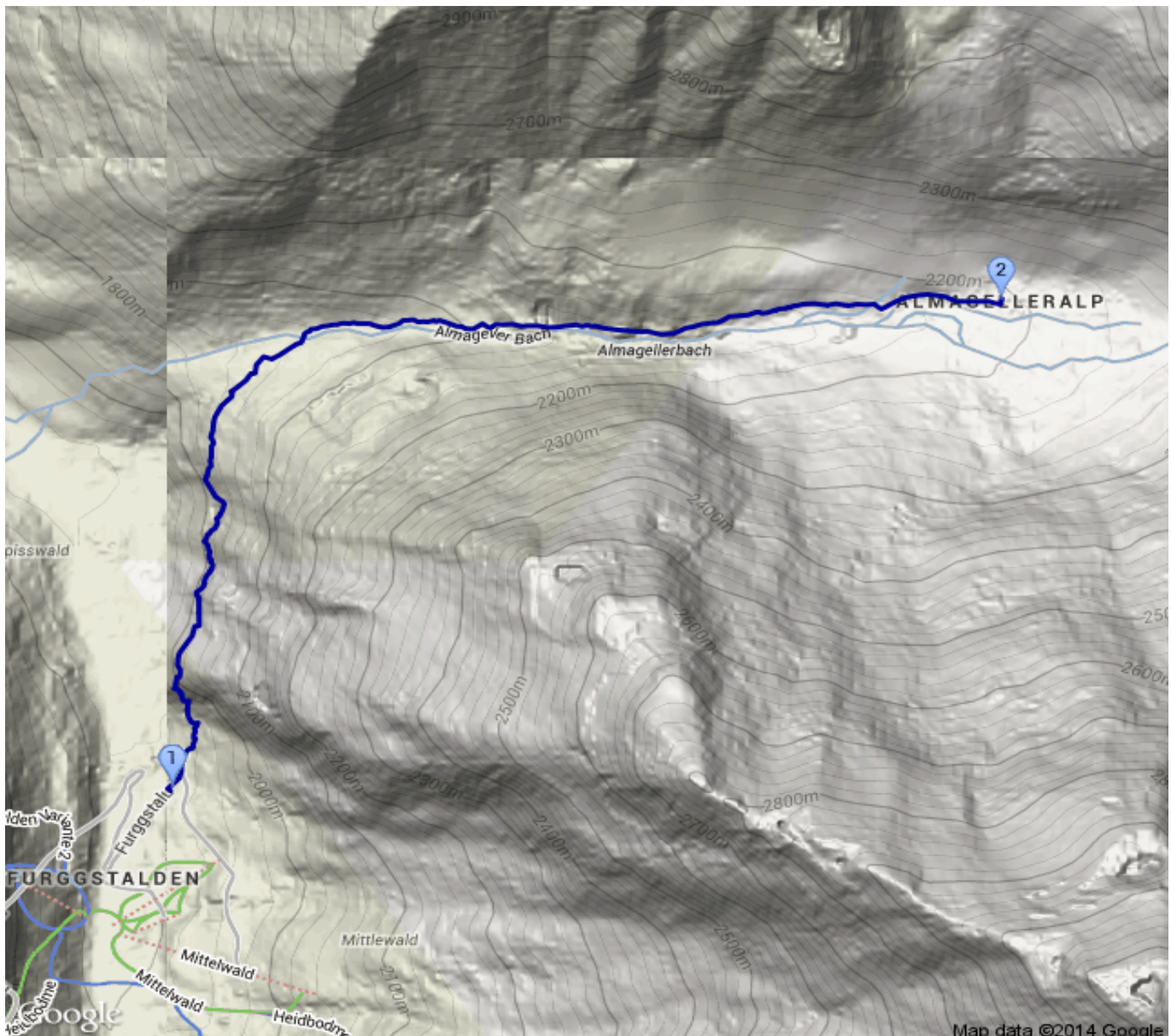
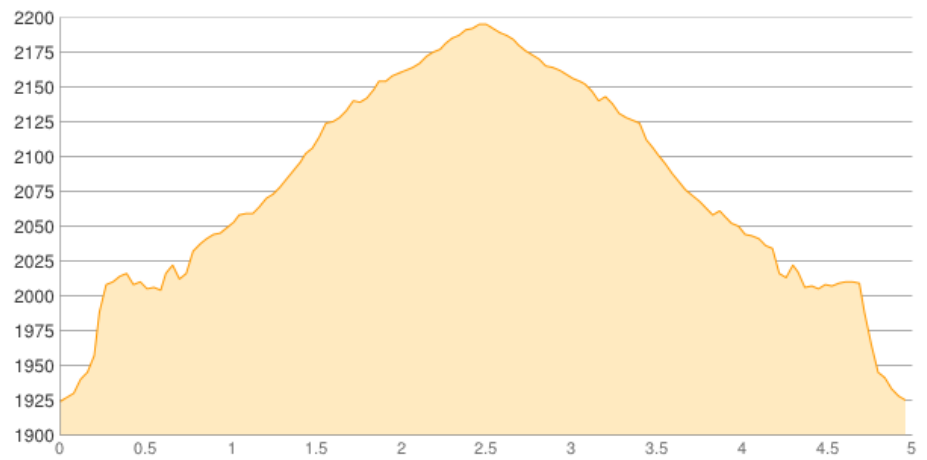
Kategorie: **Wandern**  
Schwierigkeit: **T3**  
Länge: **5.00 km**  
gegangen So. 28.07.2013

Gehzeit: **02:35 Stunden**  
Aufstieg: **363 Hm**  
Abstieg: **363 Hm**

POIs in der Route:

1. Furggstalden 1920 m
2. Almagelleralp 2194 m
3. Furggstalden 1920 m

Höhenprofil





# Erlebnisweg

## **Beschreibung**

Furggstalden - Almagelleralp - Furggstalden

## **Persönliche Anmerkungen**

Hinweg am 28. Juli; am 29. geplanter Aufstieg zur Hütte witterungsbedingt gestrichen; Abstieg am 30. (> HT 11-337...339).