



Rifugio Santa Croce - Faneshütte -Rifugio Fanes-

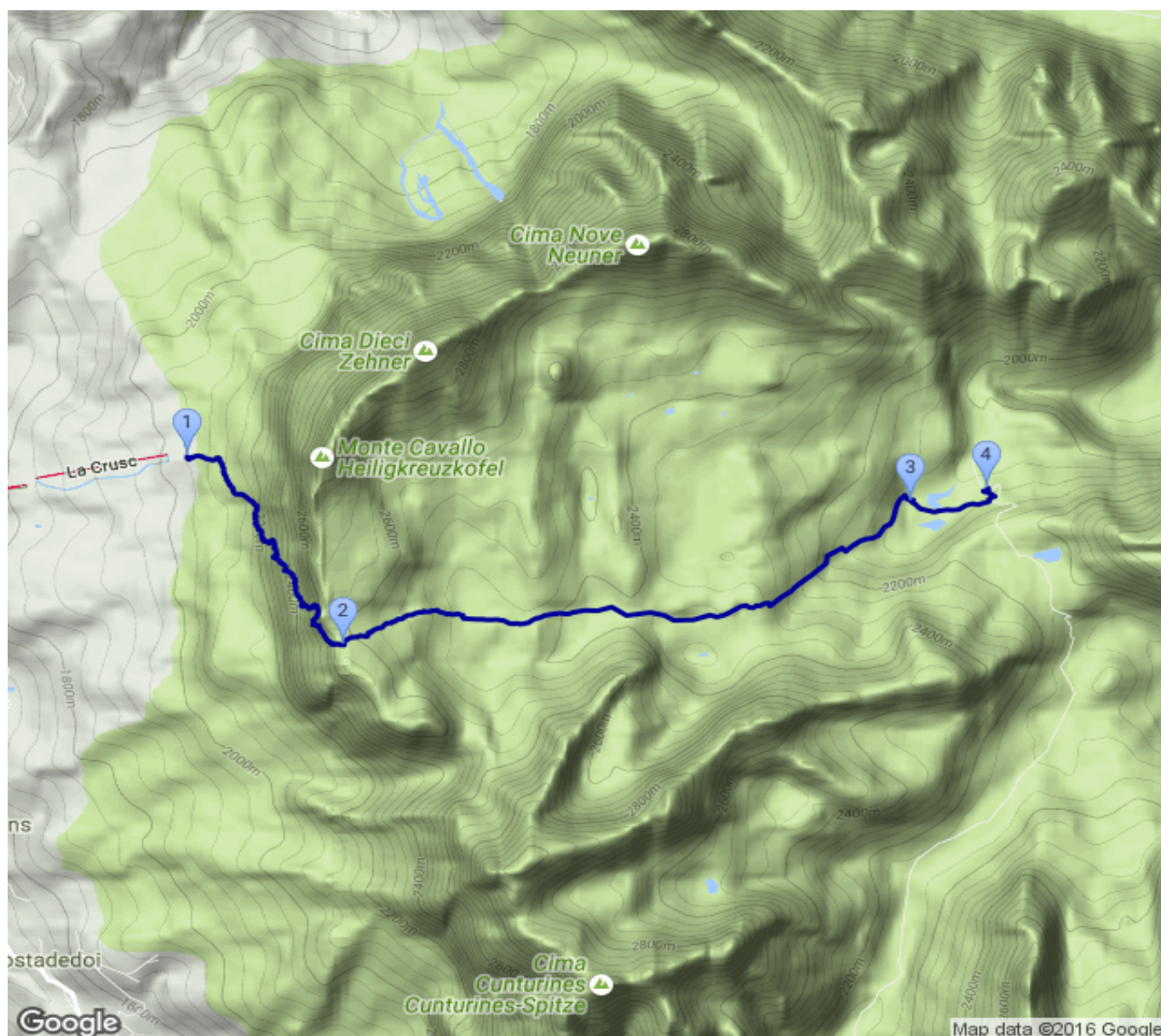
Kategorie: **Wandern**
Schwierigkeit:
Länge: **8.56 km**
geplant Do. 01.09.2016

Gehzeit: **05:10 Stunden**
Aufstieg: **785 Hm**
Abstieg: **759 Hm**

POIs in der Route:

1. Rifugio Santa Croce 2045 m
2. Kreuzkofeljoch 2612 m
3. Lavarellahütte 2042 m
4. Faneshütte 2060 m

Höhenprofil





Rifugio Santa Croce - Faneshütte -Rifugio Fanes-

Persönliche Anmerkungen

Thursday 1/9No accom booked. Avail - 15e deposit p/p required