



# Kemptner Hütte - Spielmannsau

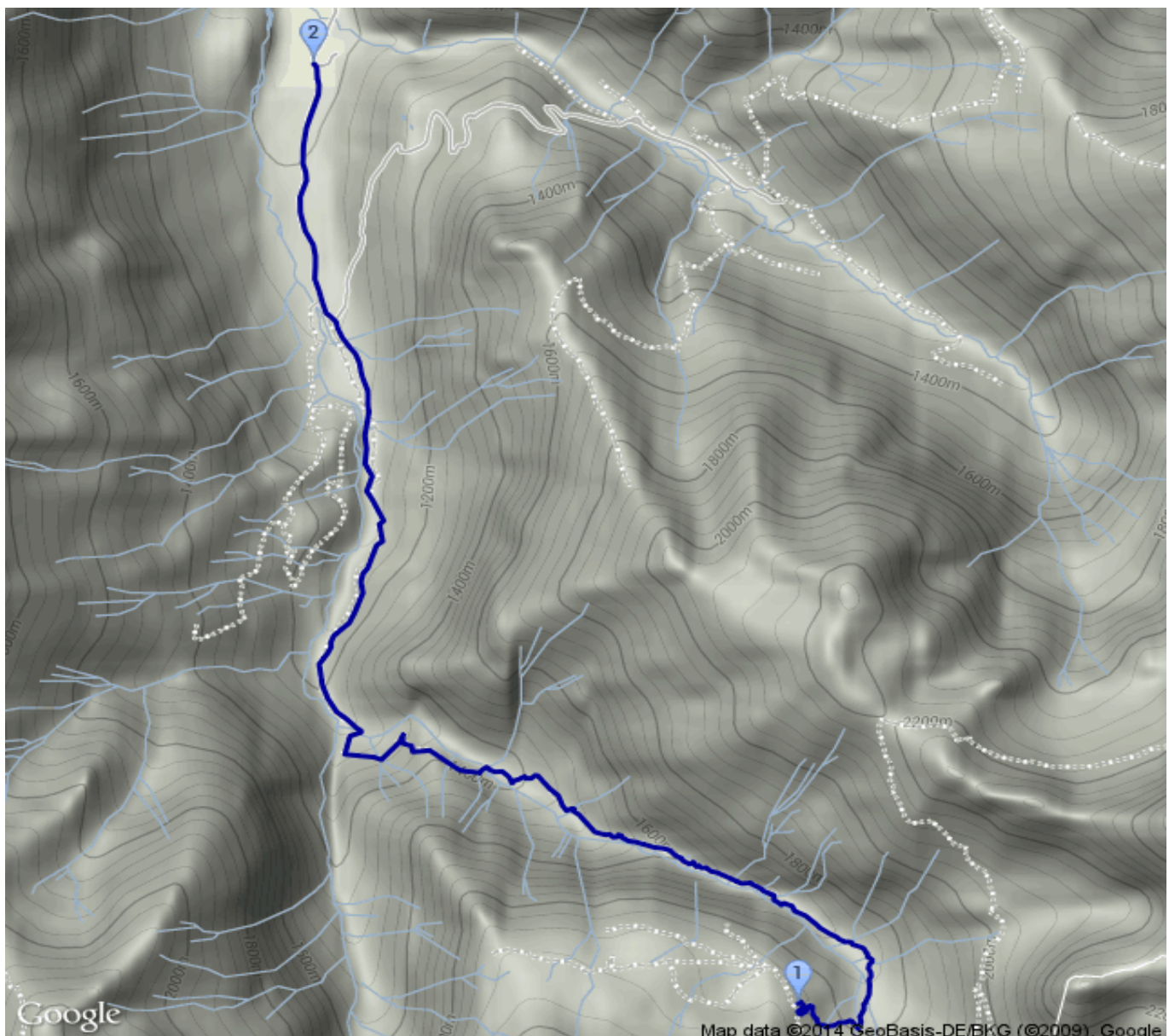
Kategorie: **Wandern**  
Schwierigkeit: **T2**  
Länge: **6.12 km**  
gegangen Sa. 31.08.2013

Gehzeit: **02:45 Stunden**  
Aufstieg: **55 Hm**  
Abstieg: **920 Hm**

POIs in der Route:

1. Kemptner Hütte 1845 m
2. Spielmannsau 986 m

Höhenprofil





# Kemptner Hütte - Spielmannsau

## Informationen

4. Tag unserer 4-tägigen Wanderung

## Beschreibung

4. Tag unserer 4-tägigen Wanderung

Von der Kemptner Hütte geht es zuerst über Wiesen und dann etwas steiler durch den Sperrbachtobel. Dann steil bergab über "das Knie" bis zu einer Eisenbrücke. Der Steig bis zur Talstation der Materialseilbahn der Kemptner Hütte verläuft mäßig bergab. Ab hier geteilter Weg über Oberau bis Spielmannsau. Den Gasthof Spielmannsau haben wir nach zwei Stunden Gehzeit erreicht. Von dort fast jede Stunde eine Busverbindung nach Oberstdorf. Dauer ca. 20 Minuten - Einfache Fahrt ca. Euro 4,--.