



Gibel - Franzen - Rophaien - Oberaxen

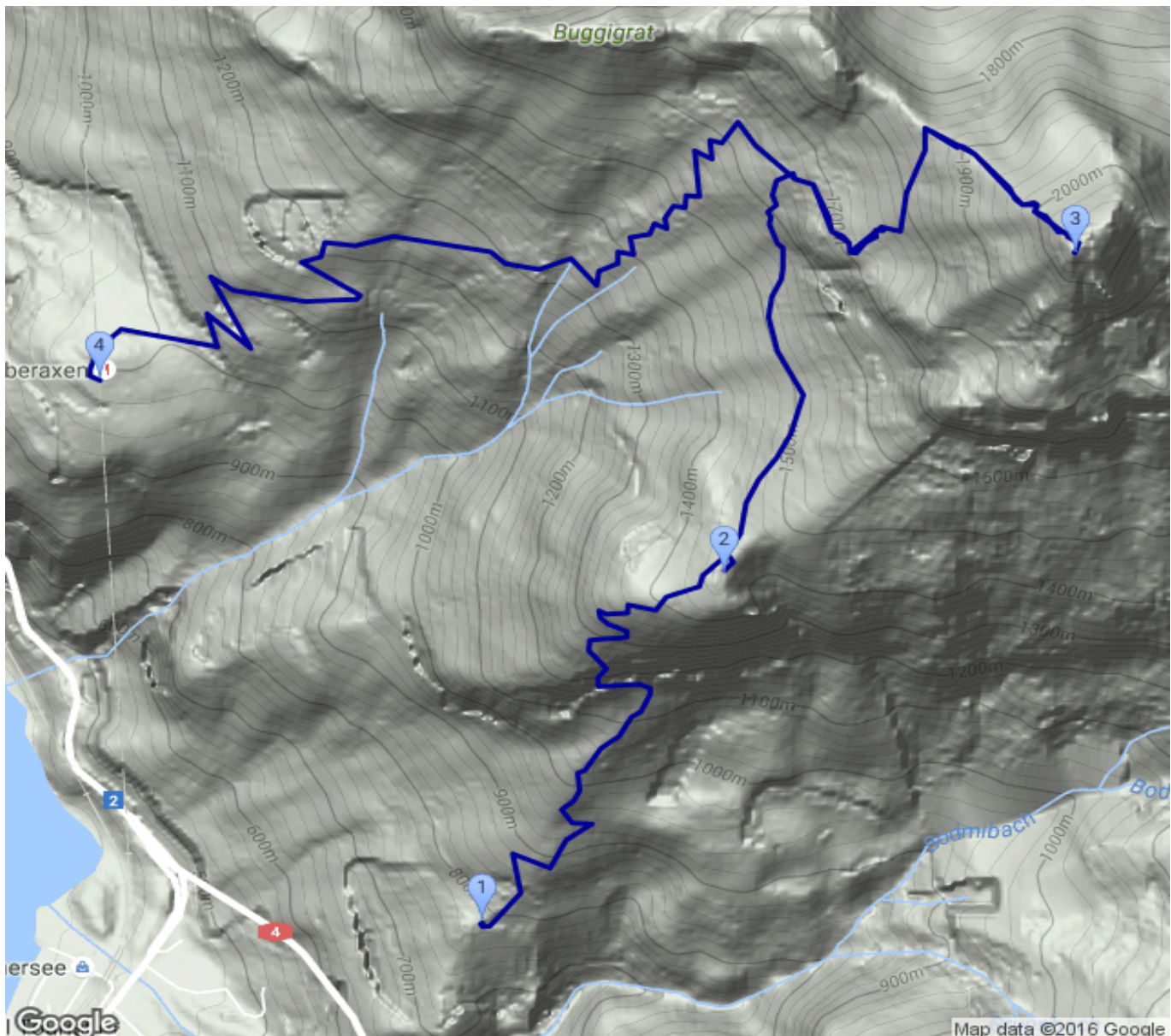
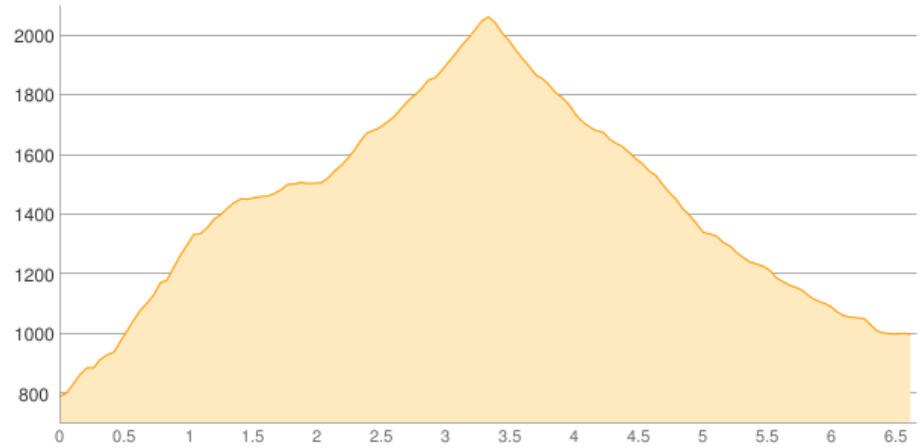
Kategorie: **Wandern**
Schwierigkeit: **T3**
Länge: **6.66 km**
gegangen Do. 25.08.2016

Gehzeit: **04:55 Stunden**
Aufstieg: **1294 Hm**
Abstieg: **1090 Hm**

POIs in der Route:

1. Gibel 789 m
2. Franzen 1454 m
3. Rophaien 2078 m
4. Oberaxen 994 m

Höhenprofil





Gibel - Franzen - Rophaien - Oberaxen

Informationen

Luftseilbahn Flüelen Kohlplatz-Gibel => 2er Seilbahn, Voranmeldung empfohlen +41 (0)41 870 90 35
Gibel: 08:30 Franzen: 10:05 Rophaien: 11:40
Abmarsch: 13:30 Oberaxen: 15:15 mit Claudio Canonica

Beschreibung

Luftseilbahn Flüelen Kohlplatz-Gibel => 2er Seilbahn, Voranmeldung empfohlen +41 (0)41 870 90 35
Gibel: 08:30 Franzen: 10:05 Rophaien: 11:40
Abmarsch: 13:30 Oberaxen: 15:15 mit Claudio Canonica

Wir (Claudio und ich) mit 10 min Verspätung wegen Stau auf der A2 in Flüelen an. Von der Axenstrasse herkommend fahren wir hinauf zu unserem Start am Kohlplatz. Ein Telefonanruf zur Bergstation der kleinen 2er Transportbahn und schon ging's los in der luftigen Fahrt bis 770m, so haben wir die ersten 300 Höhenmeter über dem Urnersee genossen. Jetzt ging's erst richtig los, von Beginn weg bis auf die Alp Franzen auf 1450m führte ein steiler Bergweg hinauf. Auf Franzen haben wir nur dank dem Älpler den richtigen Weg (weiterhin blau-weiße Markierung) gefunden. Da gabs nun endlich ein flacheres Stück, zum Teil hätte man jedoch eine Sense gut gebrauchen können um den Weg frei zu machen. Bald wurde es felsiger und wieder steil, denn wir nahmen den direktesten Weg nach oben. Zum Teil mussten wir den Weg fast suchen, Kennzeichnung liess manchmal zu Wünschen übrig. Schliesslich ging es das letzte Stück auf dem Nordwest-Grat mit bereits wunderbarer Aussicht Richtung Norden (Fronalpstock, Mythen) hinauf, wir sahen bereits das Kreuz, es schien als ginge es nur noch etwa 50m bergauf, doch der Schein trügte.. Es waren noch gut 200 Höhenmeter, jedoch das Gipfelkreuz riesig, wie wir feststellten als wir fast oben waren. Um 11:40 nach gut 3 Stunden Marschzeit genossen wir den wunderbaren Ausblick (Bristen, Uri Rotstock, Brisen, Schwalmis, Ober- und Niederbauenstock, Pilatus, Rigi, Fronalpstock, die beiden Mythen, Klingenstein, Säntis, Chaiserstock..), assen ein feines Sandwich und legten uns ins hohe Gras bis wir um 13:30 abstiegen. Es ging auf dem kürzesten Weg hinab nach Oberaxen, wo wir um 15:15 eintrafen. Hier fuhren wir nach einem erfrischenden Getränk am baldigen Ende eines heissen Spätsommertages mit einer 4er Transportgondel hinunter nach Flüelen. Nun stand uns noch das "härteste" bevor: der 10minütige Fussweg hinauf zum Kohlplatz stellte sich, nachdem sich unsere Beine schon an die Erholung gewöhnt hatten, als hartes Stück Arbeit heraus. Es war ein Abenteuer mit diesen kleinen Transportseilbahnen zu fahren!

Persönliche Anmerkungen

Anfahrt zur Luftseilbahn Flüelen Kohlplatz-Gibel: Von Altdorf herkommend => in Flüelen nach dem Hotel Tourist rechts