



Stockhornbahn Talstation - ... - Stockhorn

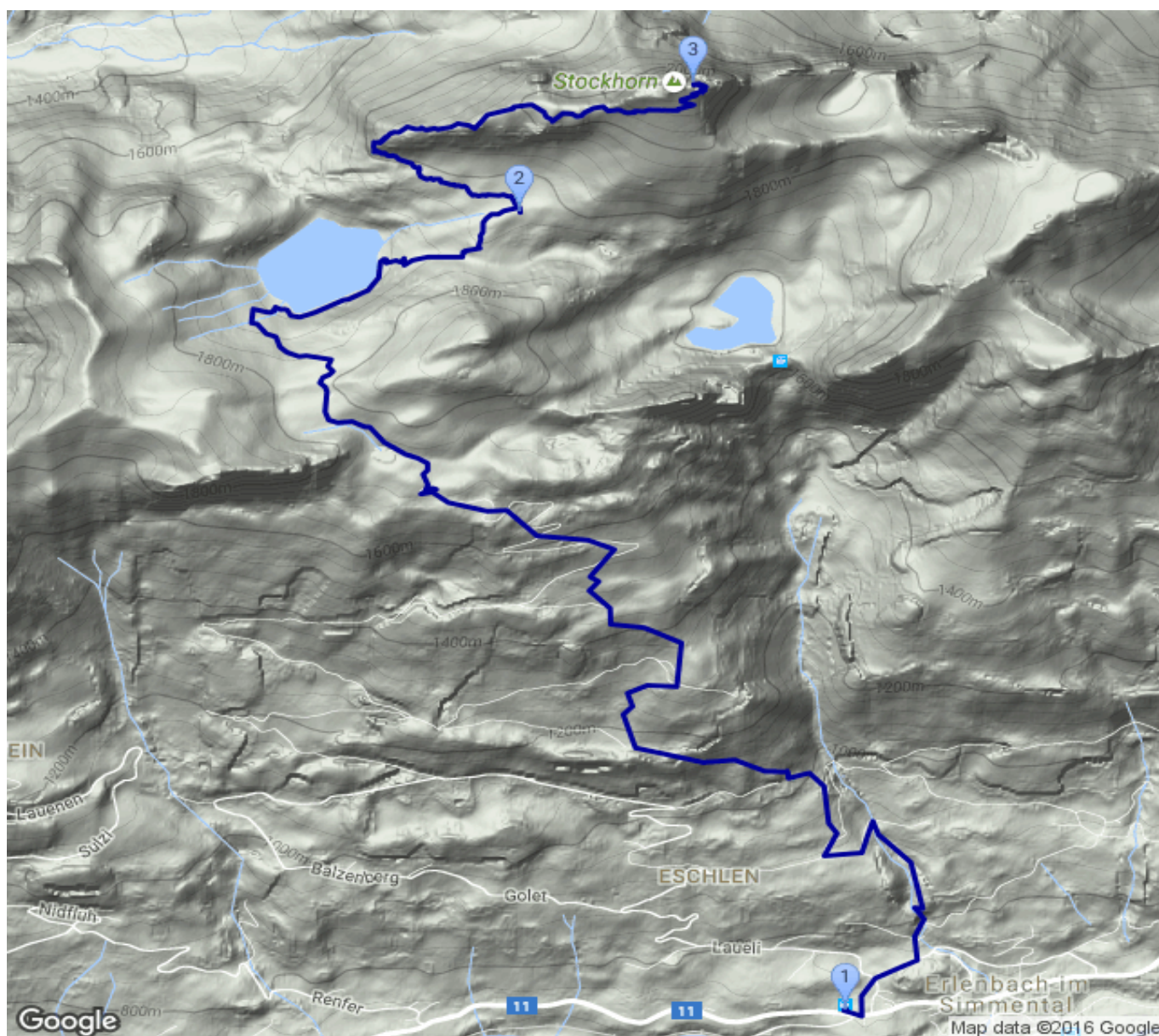
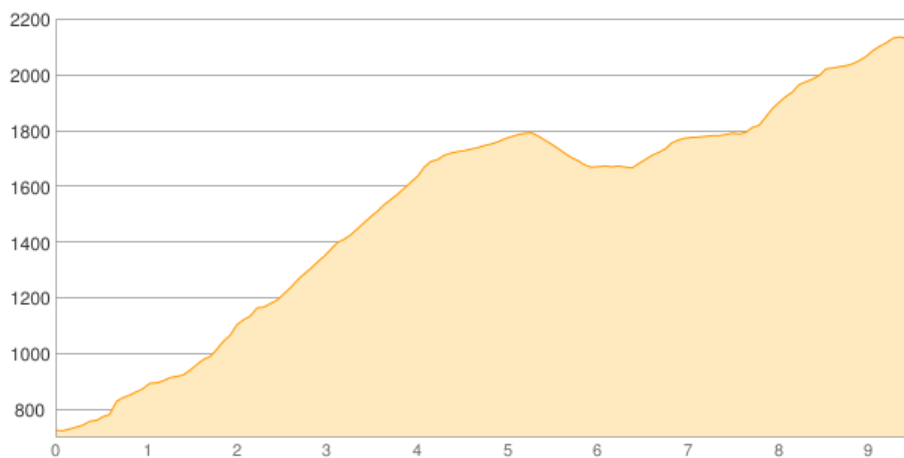
Kategorie: **Wandern**
Schwierigkeit: **T2**
Länge: **9.49 km**
gegangen Mo. 01.08.2016

Gehzeit: **05:00 Stunden**
Aufstieg: **1579 Hm**
Abstieg: **164 Hm**

POIs in der Route:

1. Stockhornbahn Talstation 724 m
2. Oberstockenalp 1777 m
3. Stockhorn 2139 m

Höhenprofil





Stockhornbahn Talstation - ... - Stockhorn

Informationen

Start: Erlenbach im Simmental (Talstation Stockhornbahn) via Oberberg, Husallmi, Vorderstockenalp zum

Oberstockensee. Oberstockensee: Mittagspause von dort via Oberstockenalp, Strüssligrat (sehr empfehlenswert), aufs Stockhorn. mit Tina und

Milena Schwierigkeit: T2+, Schwindelfreiheit und Trittsicherheit für Strüssligrat

Beschreibung

Start: Erlenbach im Simmental (Talstation Stockhornbahn) via Oberberg, Husallmi, Vorderstockenalp zum

Oberstockensee. Oberstockensee: Mittagspause von dort via Oberstockenalp, Strüssligrat (sehr empfehlenswert), aufs Stockhorn. mit Tina und

Milena Schwierigkeit: T2+, Schwindelfreiheit und Trittsicherheit für Strüssligrat