



Mittagsgüpfi - Tripolihütte - Stäfeliflue

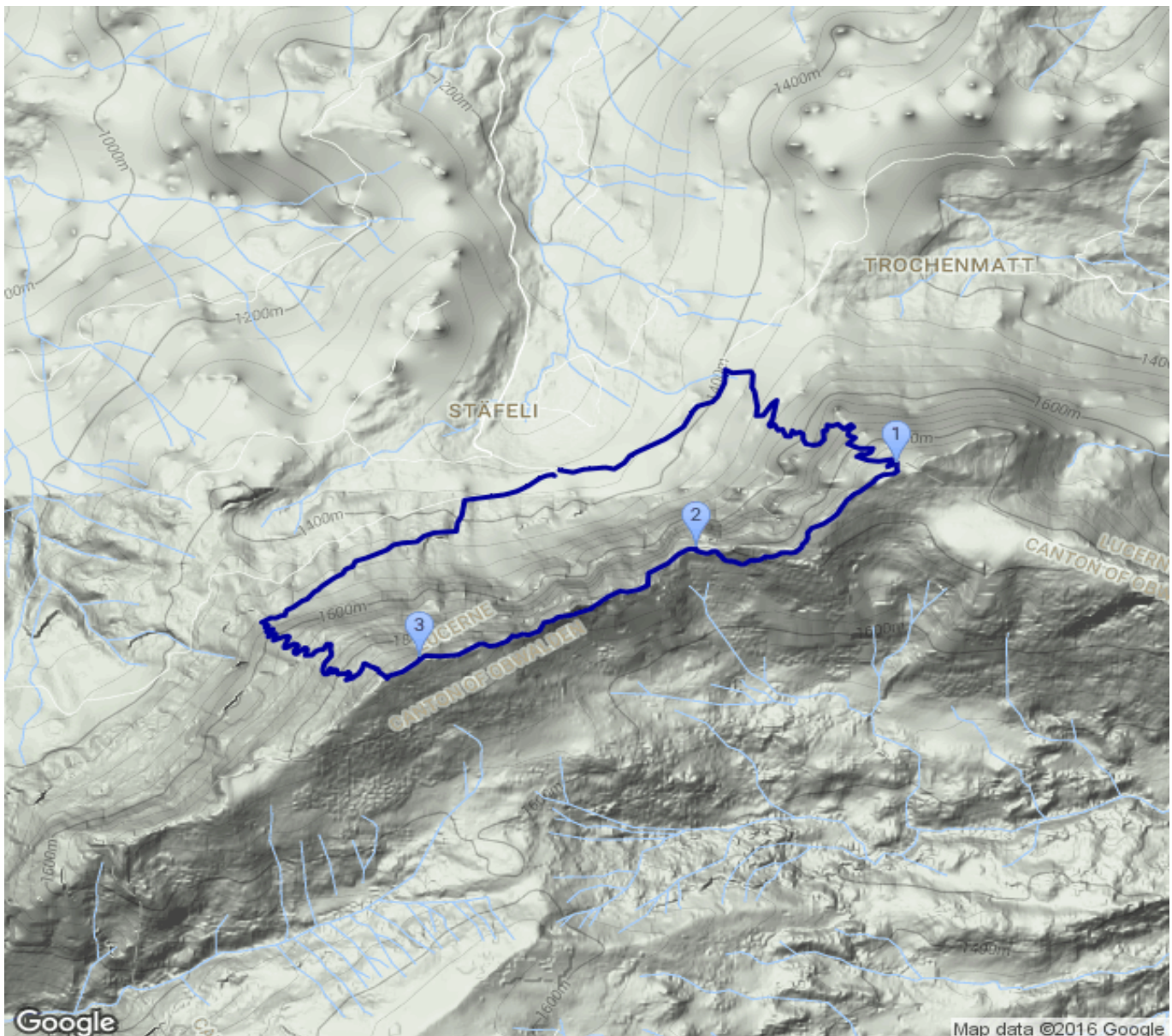
Kategorie: **Wandern**
Schwierigkeit:
Länge: **6.92 km**
gegangen Sa. 16.07.2016

Gehzeit: **05:00 Stunden**
Aufstieg: **857 Hm**
Abstieg: **849 Hm**

POIs in der Route:

1. Mittagsgüpfi 1916 m
2. Tripolihütte 1763 m
3. Stäfeliflue 1922 m

Höhenprofil





Mittagsgüpfli - Tripolihütte - Stäfeliflue

Informationen

JG-Wanderung: Am Abend losgegangen, Sonnenuntergang von Stäfeliflue, Rückweg mit Stirnlampen

Beschreibung

JG-Wanderung: Am Abend losgegangen, Sonnenuntergang von Stäfeliflue, Rückweg mit Stirnlampen