



# Misurinasee - Col de Varda - Rifugio Fonda Savio

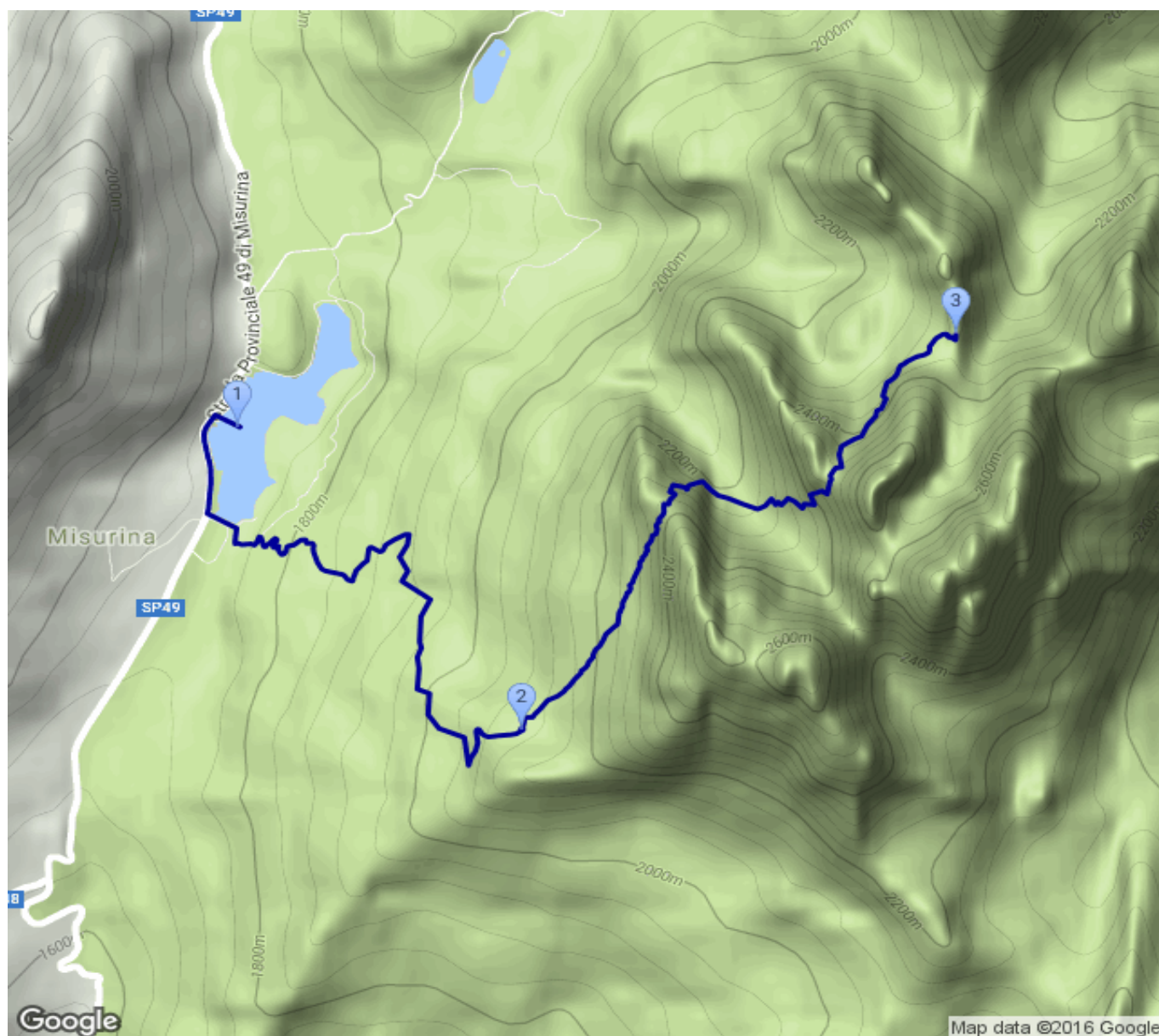
Kategorie: **Wandern**  
Schwierigkeit:  
Länge: **6.19 km**  
gegangen Mo. 22.08.2016

Gehzeit: **05:20 Stunden**  
Aufstieg: **997 Hm**  
Abstieg: **378 Hm**

POIs in der Route:

1. Misurinasee 1756 m
2. Col de Varda 2106 m
3. Rifugio Fonda-Savio 2367 m

Höhenprofil





# Misurinasee - Col de Varda - Rifugio Fonda Savio

## Informationen

Route 117

## Beschreibung

Route 117