



Schwalmbruch Premiumweg

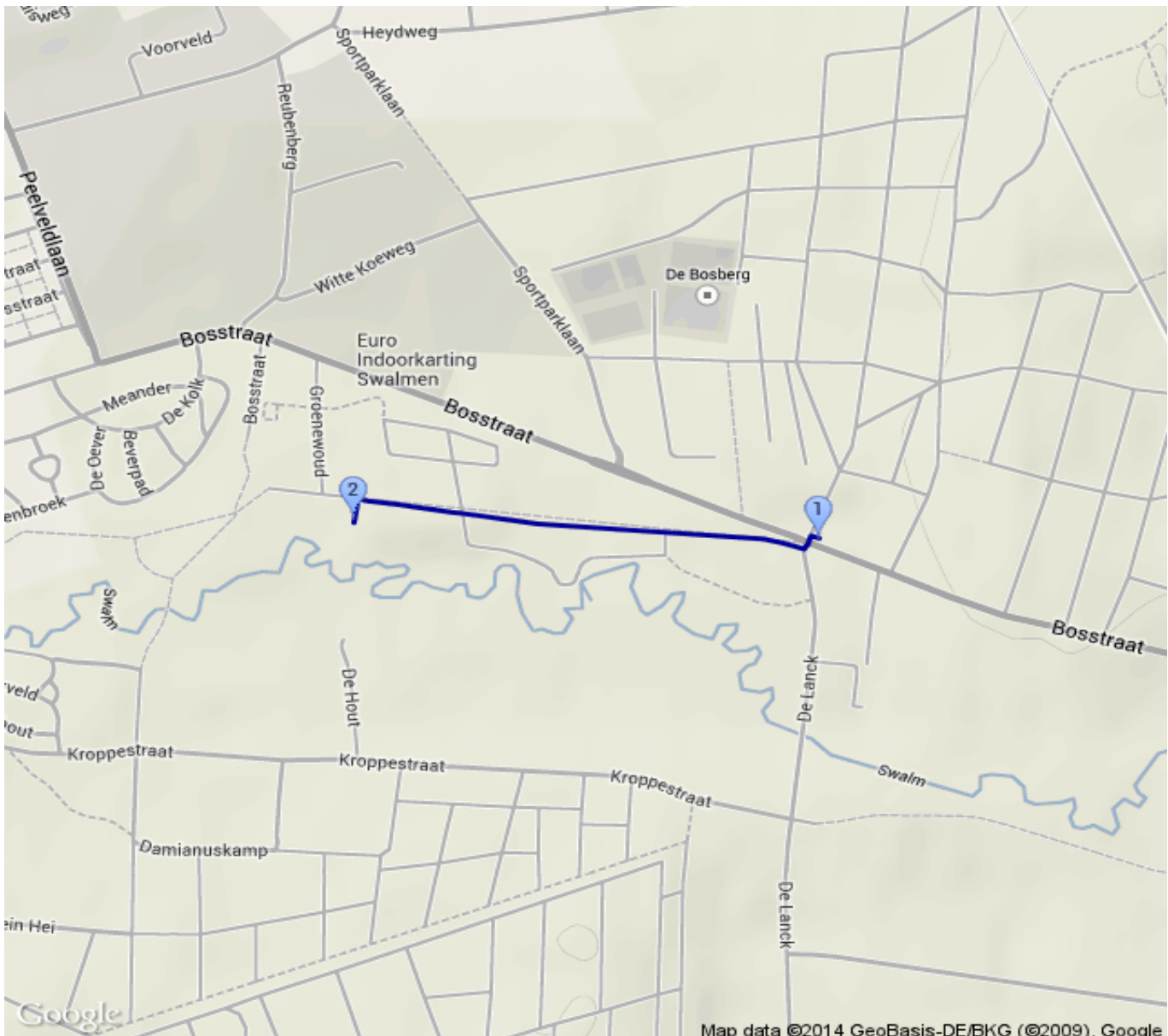
Kategorie: **Wandern**
Schwierigkeit: **T1**
Länge: **14.85 km**
gegangen Sa. 10.05.2014

Gehzeit: **03:20 Stunden**
Aufstieg: **117 Hm**
Abstieg: **117 Hm**

POIs in der Route:

1. Herberg de Bos 32 m
2. Pension Groenewoud 30 m

Höhenprofil





Schwalmbruch Premiumweg

Persönliche Anmerkungen

Leider hat es während der gesamten Runde geregnet, aber so konnten wir wenigstens unsere Kleidung auf Wetterfestigkeit testen.

Unser Startpunkt sollte nicht wiederholt werden, da es sich hier um Privatgrund handelt. Sorry noch mal an den Anwohner auf dessen Gelände wir standen, das war ein Versehen.