



Sechszeiger im Pitztal

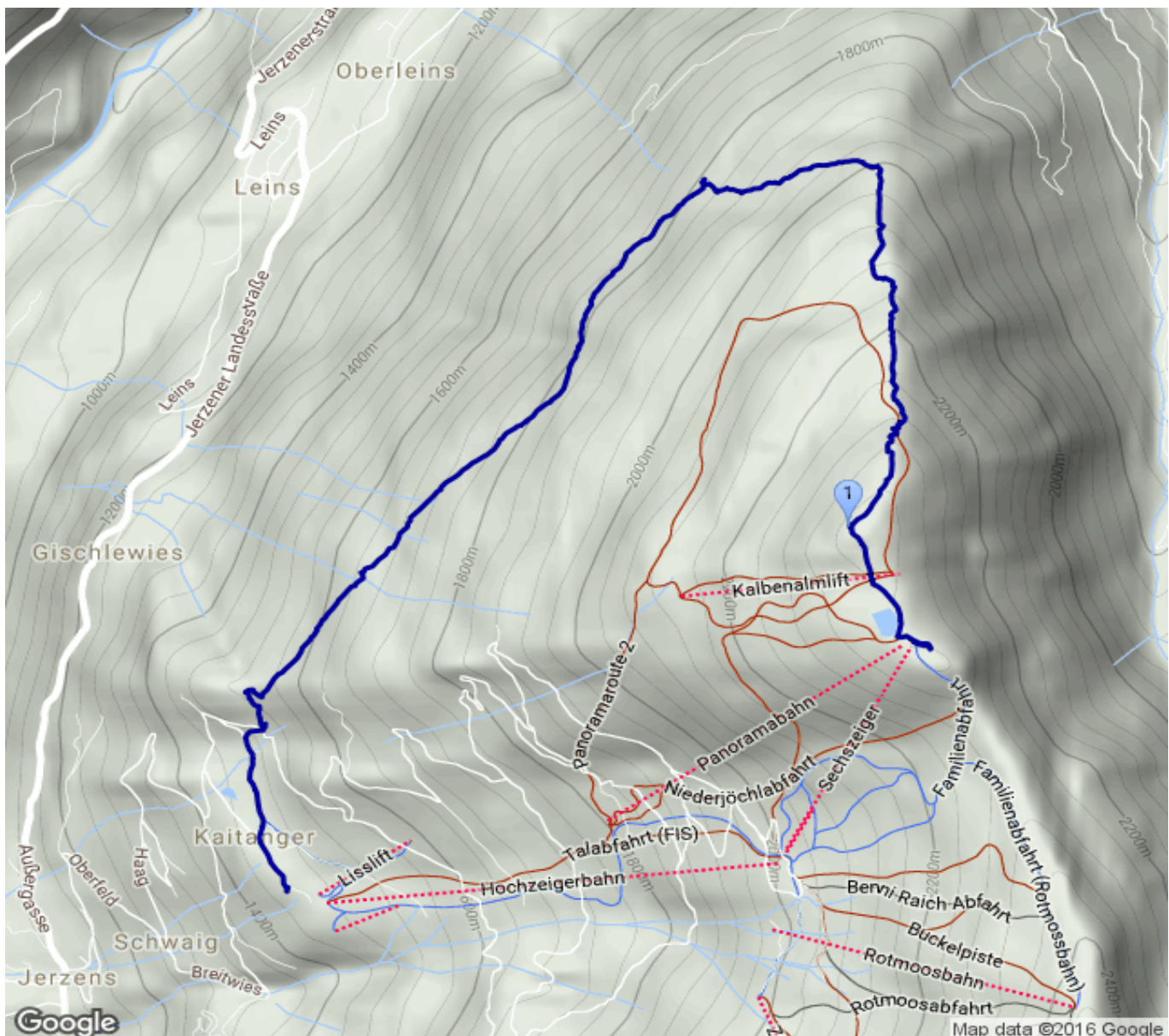
Kategorie: **Wandern**
Schwierigkeit: **T2**
Länge: **7.09 km**
gegangen Di. 10.08.2010

Gehzeit: **03:20 Stunden**
Aufstieg: **123 Hm**
Abstieg: **1021 Hm**

POIs in der Route:

1. Sechszeiger 2392 m

Höhenprofil





Sechszeiger im Pitztal

Informationen

Auffahrt mit Hochzeigerbahn und Sechszeigersesselbahn

Beschreibung

Auffahrt mit Hochzeigerbahn und Sechszeigersesselbahn