



Memminger Hütte - Gießelscharte - Memminger Hütte

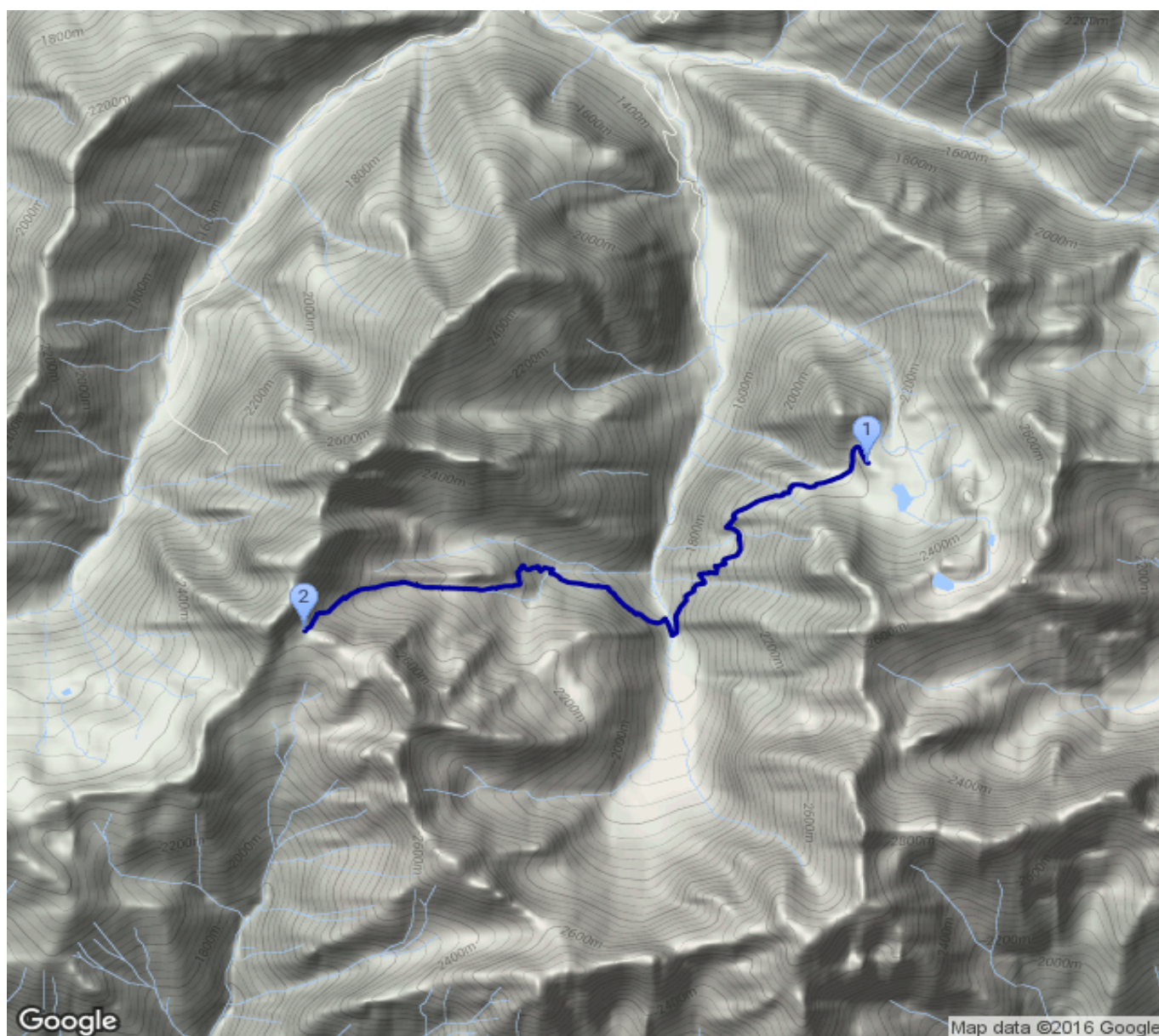
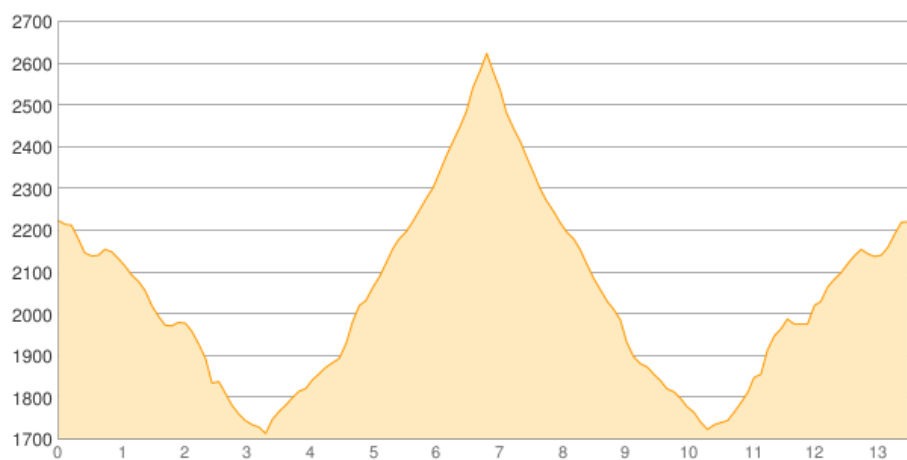
Kategorie: **Wandern**
Schwierigkeit:
Länge: **13.59 km**
gegangen

Gehzeit: **09:45 Stunden**
Aufstieg: **1515 Hm**
Abstieg: **1517 Hm**

POIs in der Route:

1. **Memminger Hütte 2242 m**
2. **Gießelscharte 2632 m**
3. **Memminger Hütte 2242 m**

Höhenprofil





Memminger Hütte - Gießlscharte - Memminger Hütte

Informationen

Auf dem Weg zur Ansbacher Hütte haben wir wegen vieler Schneefelder kurz vor der Gießlscharte kehrt gemacht und sind zur Memminger Hütte zurückgekehrt.

Beschreibung

Auf dem Weg zur Ansbacher Hütte haben wir wegen vieler Schneefelder kurz vor der Gießlscharte kehrt gemacht und sind zur Memminger Hütte zurückgekehrt.