



Schongütsch

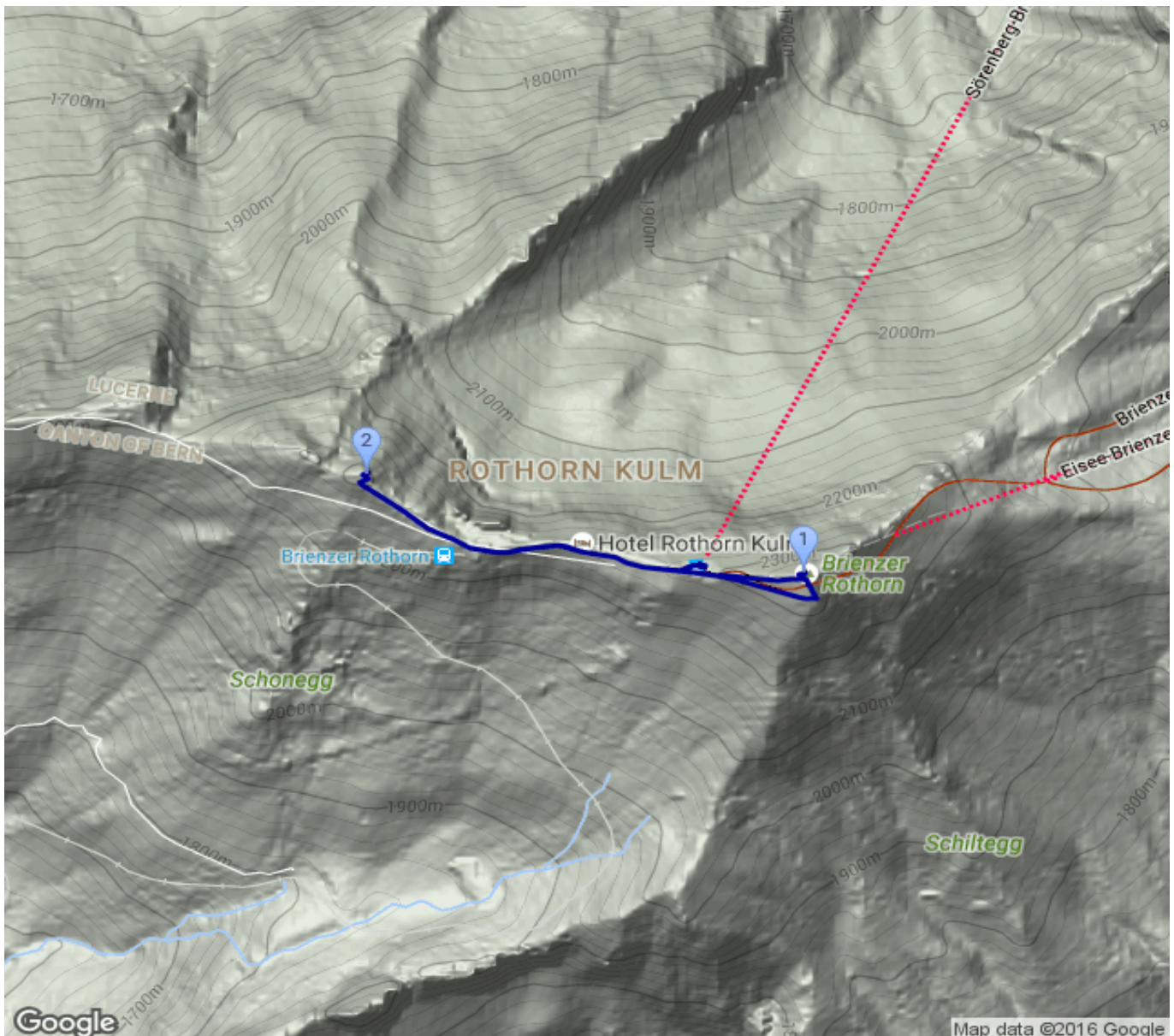
Kategorie: **Wandern**
Schwierigkeit: **T3**
Länge: **2.01 km**
gegangen So. 16.10.2016

Gehzeit: **01:10 Stunden**
Aufstieg: **175 Hm**
Abstieg: **173 Hm**

POIs in der Route:

1. Schönenboden 1243 m
2. Briener Rothorn 2350 m
3. Schongütsch 2319 m
4. Schönenboden 1243 m

Höhenprofil





Schongütsch

Beschreibung

LSBR - Briener Rothorn - Rothorn Kulm - Schongütsch - LSBR

Persönliche Anmerkungen

> HT 12 - 133