



Bergtour Schwarzkogel- Kitzbühler Alpen

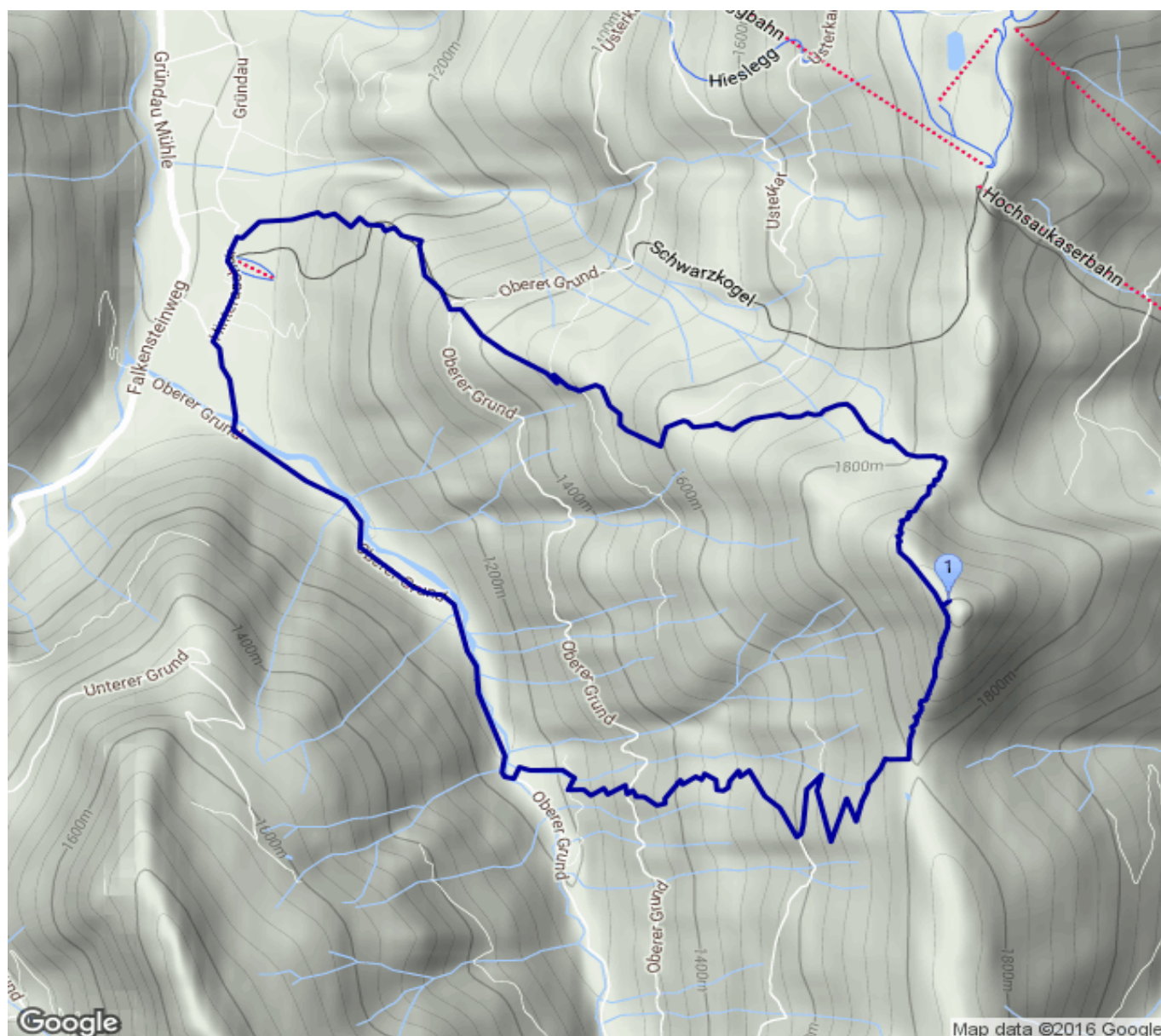
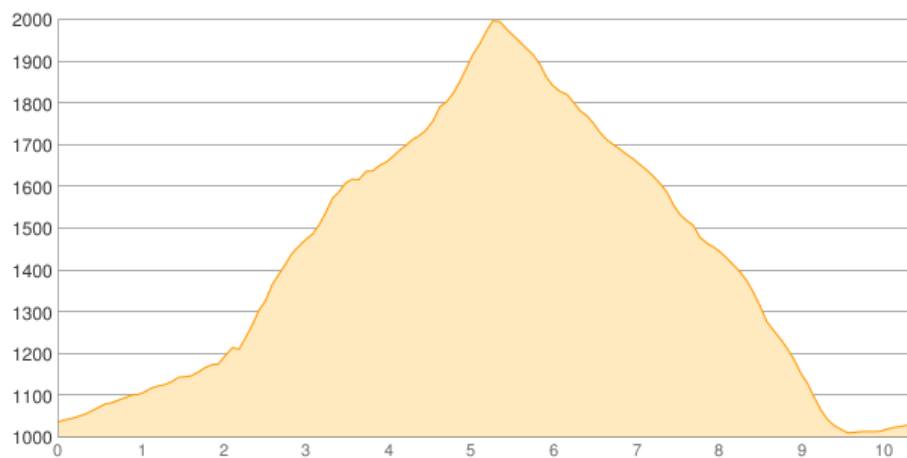
Kategorie: **Wandern**
Schwierigkeit: **T3**
Länge: **10.37 km**
gegangen Mo. 31.10.2016

Gehzeit: **04:00 Stunden**
Aufstieg: **1086 Hm**
Abstieg: **1086 Hm**

POIs in der Route:

1. Schwarzkogel, Kitzbühler Alpen 2030 m

Höhenprofil





Bergtour Schwarzkogel- Kitzbühler Alpen

Informationen

Bergtour von Aschau bei Kirchberg in Tirol auf den Schwarzkogel. Ein traumhafter Aussichtsgipfel in den Kitzbüheler Alpen.

Beschreibung

Bergtour von Aschau bei Kirchberg in Tirol auf den Schwarzkogel. Ein traumhafter Aussichtsgipfel in den Kitzbüheler Alpen.

Die Wanderung auf den Schwarzkogel startet im Oberen Grund bei Aschau. Bis zur Kloo Alm verläuft der Weg auf einer breiten Forststraße. Wir verlassen die Straße auf einen Bergpfad, der uns vorbei an der stadlbergalm zum Gipfel führt. Für den Abstieg wählen wir die Variante über den Adlerweg. Weitere Infos zur Tour finden Sie unter folgendem Link: <http://www.best-mountain-artists.de/2016/12/bergtour-schwarzkogel-aschau.html>

Persönliche Anmerkungen

Eine Auswahl unserer Touren finden Sie im BMA Outdoor Blog unter folgendem Link: <http://www.best-mountain-artists.de>