



Zwei von Dri Türm

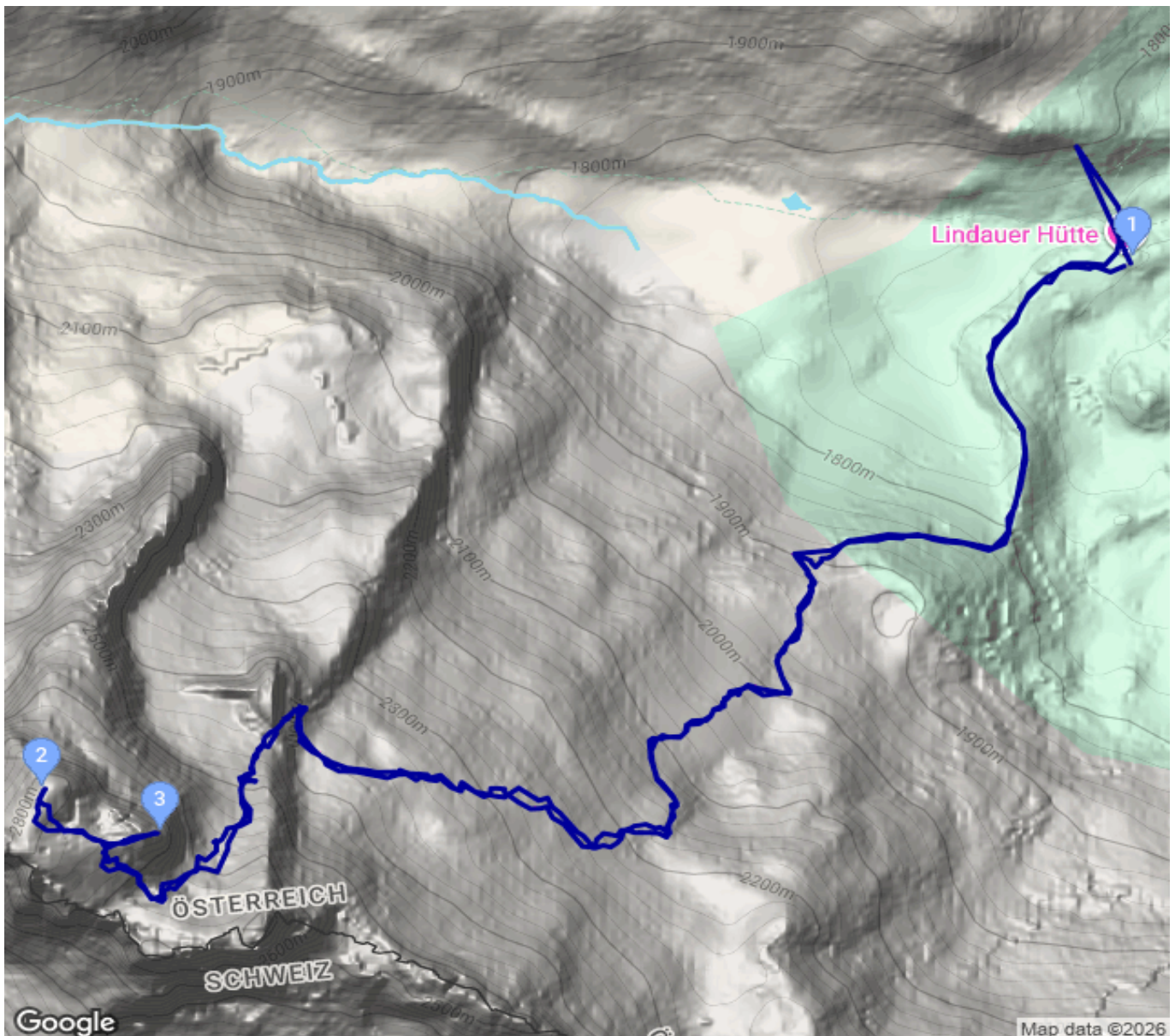
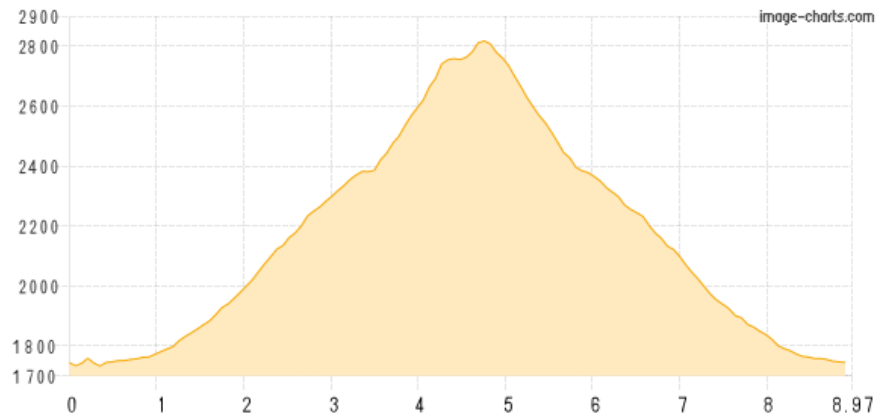
Kategorie: **Hochalpin**
Schwierigkeit:
Länge: **8.97 km**
noch nicht geplant

Gehzeit: **07:10 Stunden**
Aufstieg: **1131 Hm**
Abstieg: **1130 Hm**

POIs in der Route:

1. Lindauer Hütte 1744 m
2. Großer Turm 2730 m
3. Mittlerer Turm 2782 m

Höhenprofil





Zwei von Drei Türm

Informationen

Die Drei Türme in Vorarlberg stechen schon von Weitem in's Auge. Zwei von Dreien sind mit ein bisserl Kraxelei wunderbar zu besteigen.

Beschreibung

Die Drei Türme in Vorarlberg stechen schon von Weitem in's Auge. Zwei von Dreien sind mit ein bisserl Kraxelei wunderbar zu besteigen.