



# Wannsee

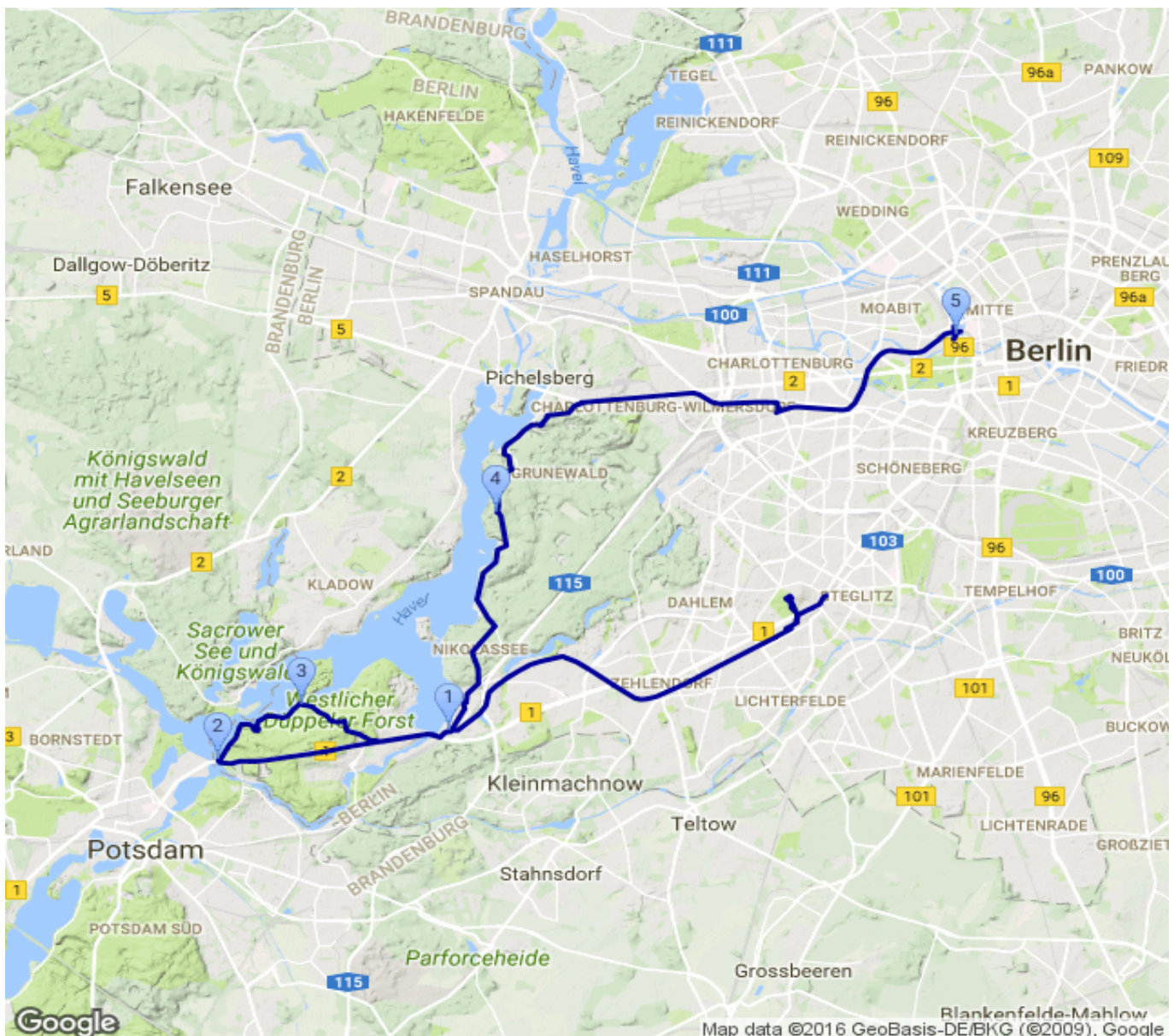
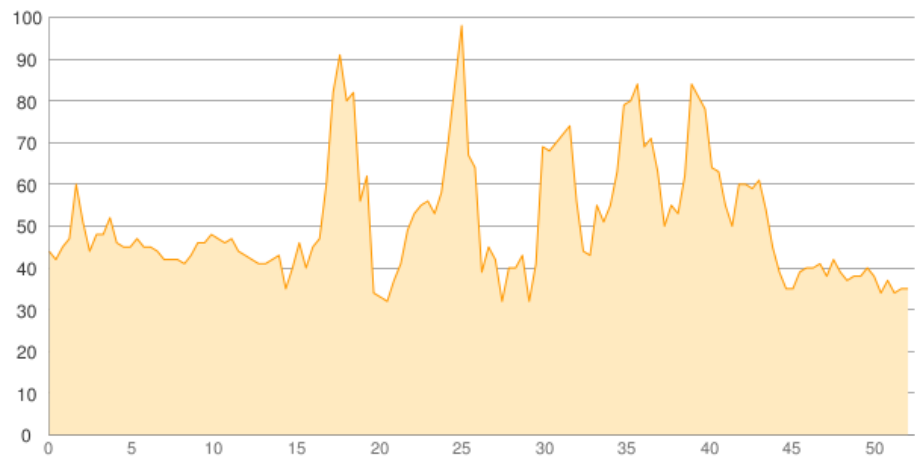
Kategorie: **Wandern**  
Schwierigkeit: **T1**  
Länge: **52.45 km**  
gegangen Fr. 16.12.2016

Gehzeit: **14:30 Stunden**  
Aufstieg: **527 Hm**  
Abstieg: **536 Hm**

POIs in der Route:

1. Wannsee 40 m
2. Glienicker Brücke 30 m
3. Pfaueninsel 38 m
4. Grunewaldturm 78 m
5. Berlin Hbf. 36 m

## Höhenprofil





# Wannsee

## Informationen

Von Steglitz zum Botanischen Garten und dann mit der S-Bahn nach Wannsee, mit dem Bus zur Glienicker Brücke und zu Fuß am Havelufer über Moorlake zur Pfaueninsel. Mit einem historischen Bus auf der Havelchaussee nach Charlottenburg und mit der Bahn zum Hauptbahnhof, von wo die Rückreise mit dem Locomore angetreten wurde.

## Beschreibung

Von Steglitz zum Botanischen Garten und dann mit der S-Bahn nach Wannsee, mit dem Bus zur Glienicker Brücke und zu Fuß am Havelufer über Moorlake zur Pfaueninsel. Mit einem historischen Bus auf der Havelchaussee nach Charlottenburg und mit der Bahn zum Hauptbahnhof, von wo die Rückreise mit dem Locomore angetreten wurde.

## Persönliche Anmerkungen

Video an der Glienicker Brücke.