



# Totalhütte - Schesaplana - Totalhütte

Kategorie: **Wandern**

Gehzeit: **03:50 Stunden**

Schwierigkeit:

Aufstieg: **610 Hm**

Länge: **4.34 km**

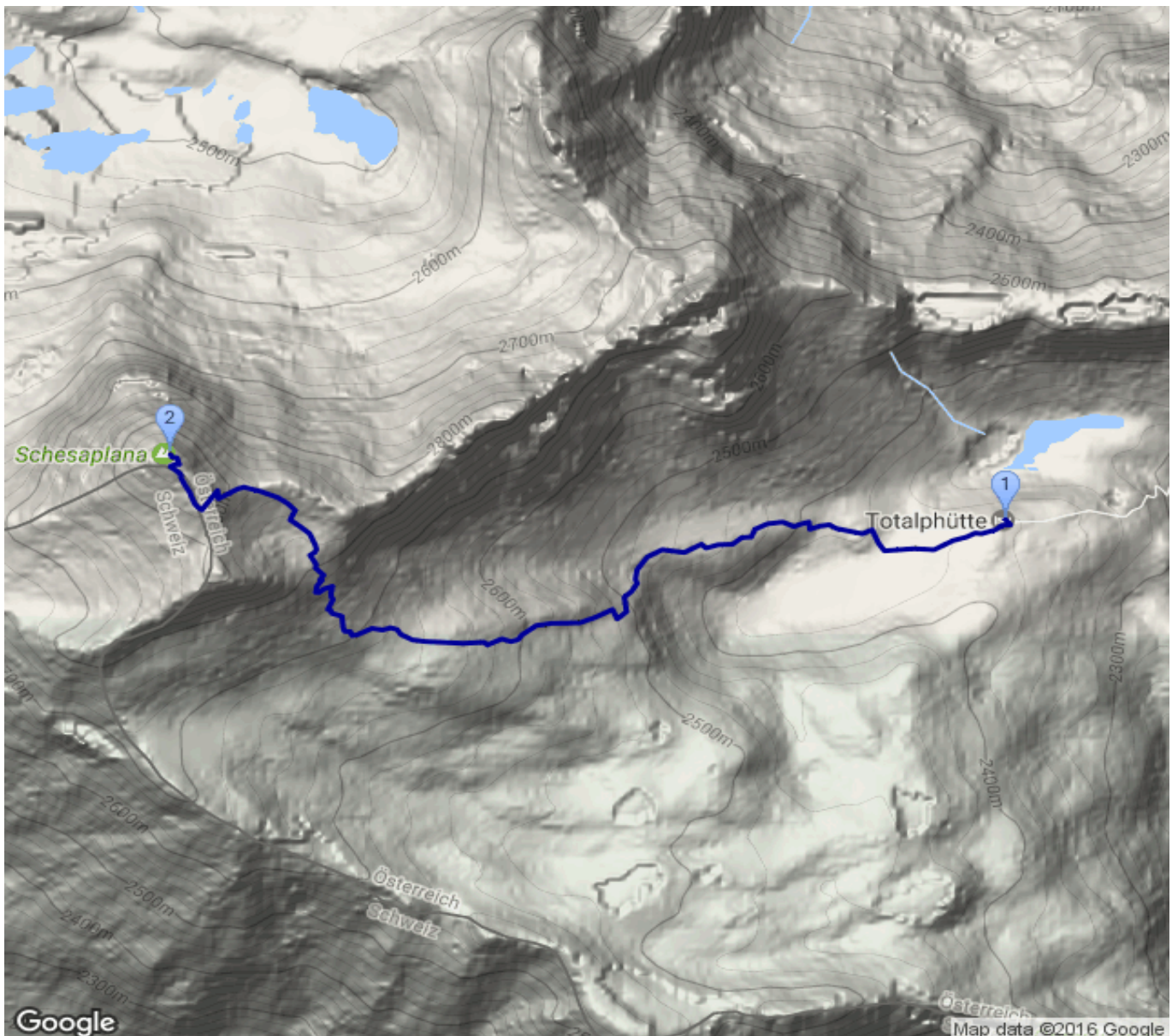
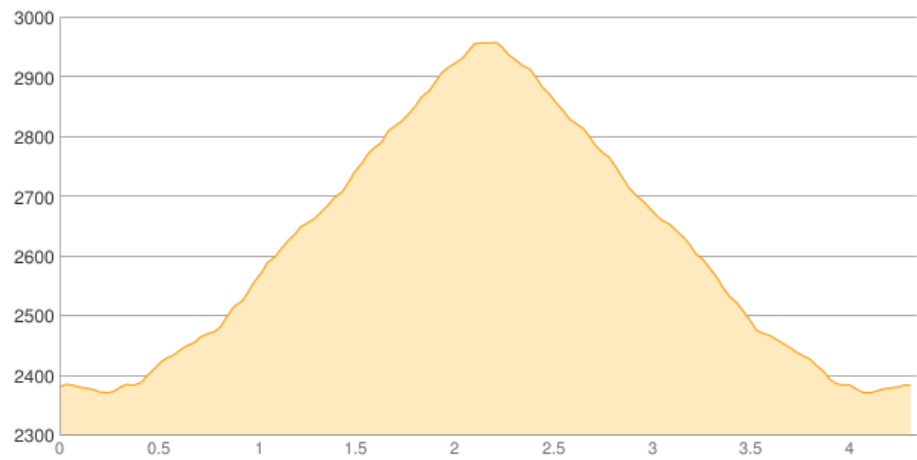
Abstieg: **610 Hm**

noch nicht geplant

POIs in der Route:

1. Totalhütte 2385 m
2. Schesaplana 2965 m
3. Totalhütte 2385 m

Höhenprofil





## Totalphütte - Schesaplana - Totalphütte

### Informationen

Vandaag gaan we een echte topbeklimming doen en staat de Schesaplana op het programma. Gelijk het hoogtepunt van deze week namelijk met 2965 m de hoogste top in dit gebied ! Ook vandaag geen loodzware dag maar hopelijk kunnen we bij mooi weer van het uitzicht genieten. Waarschijnlijk zijn we weer vroeg in de middag terug bij de hut en kunnen we na een pauze op het terras nog een wandeling naar de Gamslucke doen. We blijven dan op dezelfde hoogte.

### Beschreibung

Vandaag gaan we een echte topbeklimming doen en staat de Schesaplana op het programma. Gelijk het hoogtepunt van deze week namelijk met 2965 m de hoogste top in dit gebied ! Ook vandaag geen loodzware dag maar hopelijk kunnen we bij mooi weer van het uitzicht genieten. Waarschijnlijk zijn we weer vroeg in de middag terug bij de hut en kunnen we na een pauze op het terras nog een wandeling naar de Gamslucke doen. We blijven dan op dezelfde hoogte.