



Dresdner Hütte - Neue Regensburger Hütte

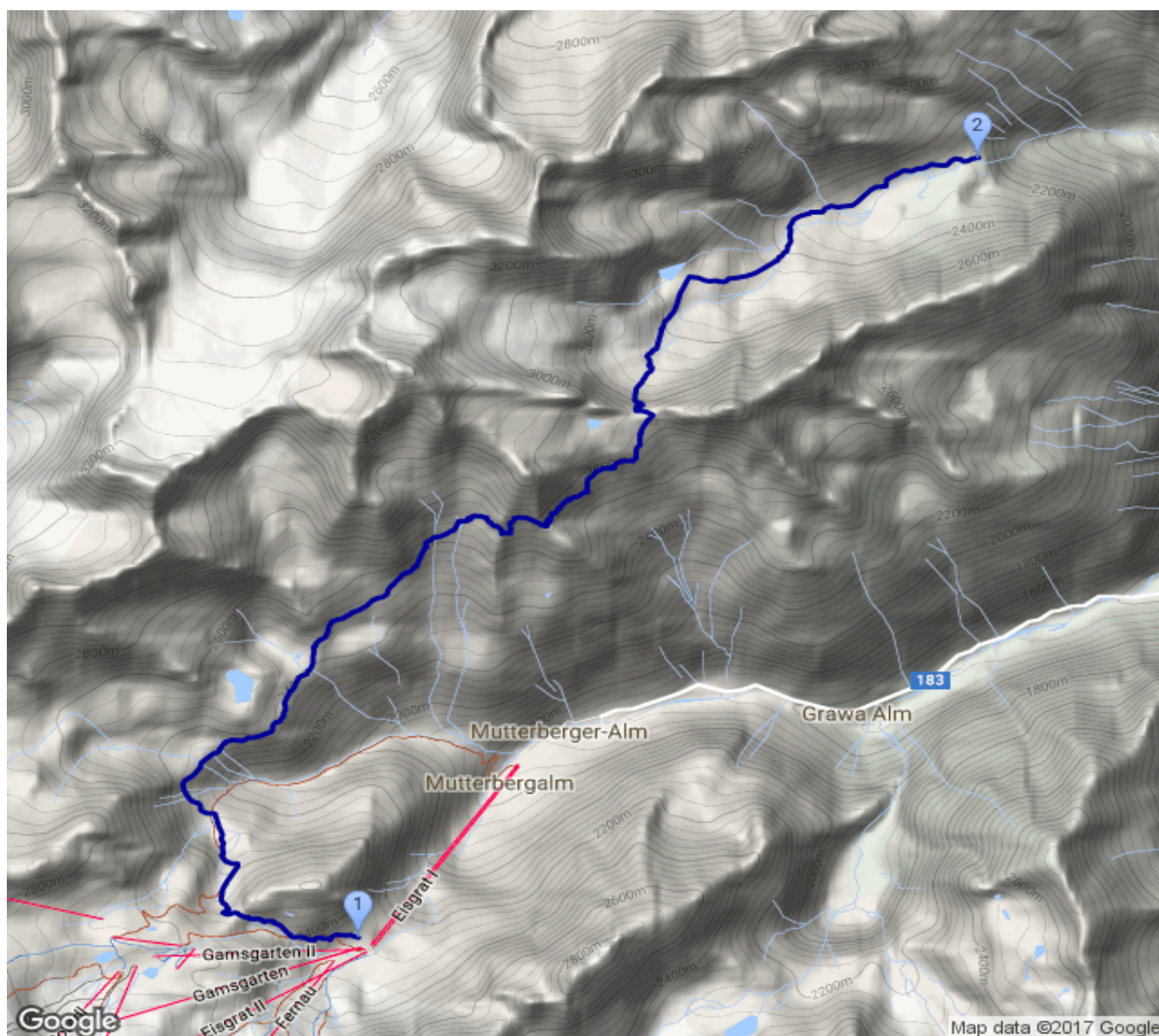
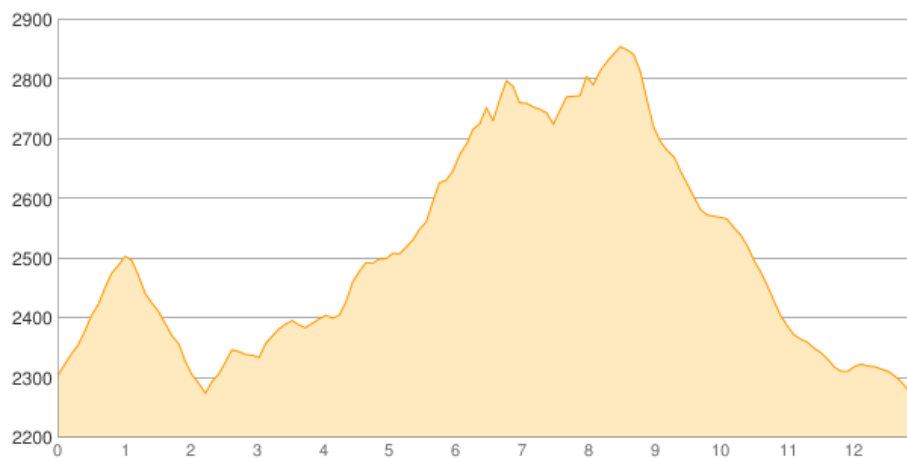
Kategorie: **Wandern**
 Schwierigkeit: **T2**
 Länge: **12.92 km**
 geplant: **Do. 07.09.2017**

Gehzeit: **06:55 Stunden**
 Aufstieg: **985 Hm**
 Abstieg: **1020 Hm**

POIs in der Route:

1. **Dresdner Hütte 2308 m**
2. **Neue Regensburger Hütte 2287 m**

Höhenprofil





Dresdner Hütte - Neue Regensburger Hütte

Informationen

Tag 1 Abfahrt in der Nacht zu Donnerstag gegen 00:00 Uhr Fahrzeit bis Mutterbergalm in Neustift / Stubaital bis 08:00 Uhr Ankunft in Mutterbergalm Nutzung der Kabinenbahn bis Gletscherfuss / Dresdner Hütte Einstieg in den Stubaier Höhenweg ab Dresdner Hütte - Tagesziel Neue Regensburger Hütte

Beschreibung

Tag 1 Abfahrt in der Nacht zu Donnerstag gegen 00:00 Uhr Fahrzeit bis Mutterbergalm in Neustift / Stubaital bis 08:00 Uhr Ankunft in Mutterbergalm Nutzung der Kabinenbahn bis Gletscherfuss / Dresdner Hütte Einstieg in den Stubaier Höhenweg ab Dresdner Hütte - Tagesziel Neue Regensburger Hütte