



## Nevado Pisco Basecamp - ... - Cebolla camp site

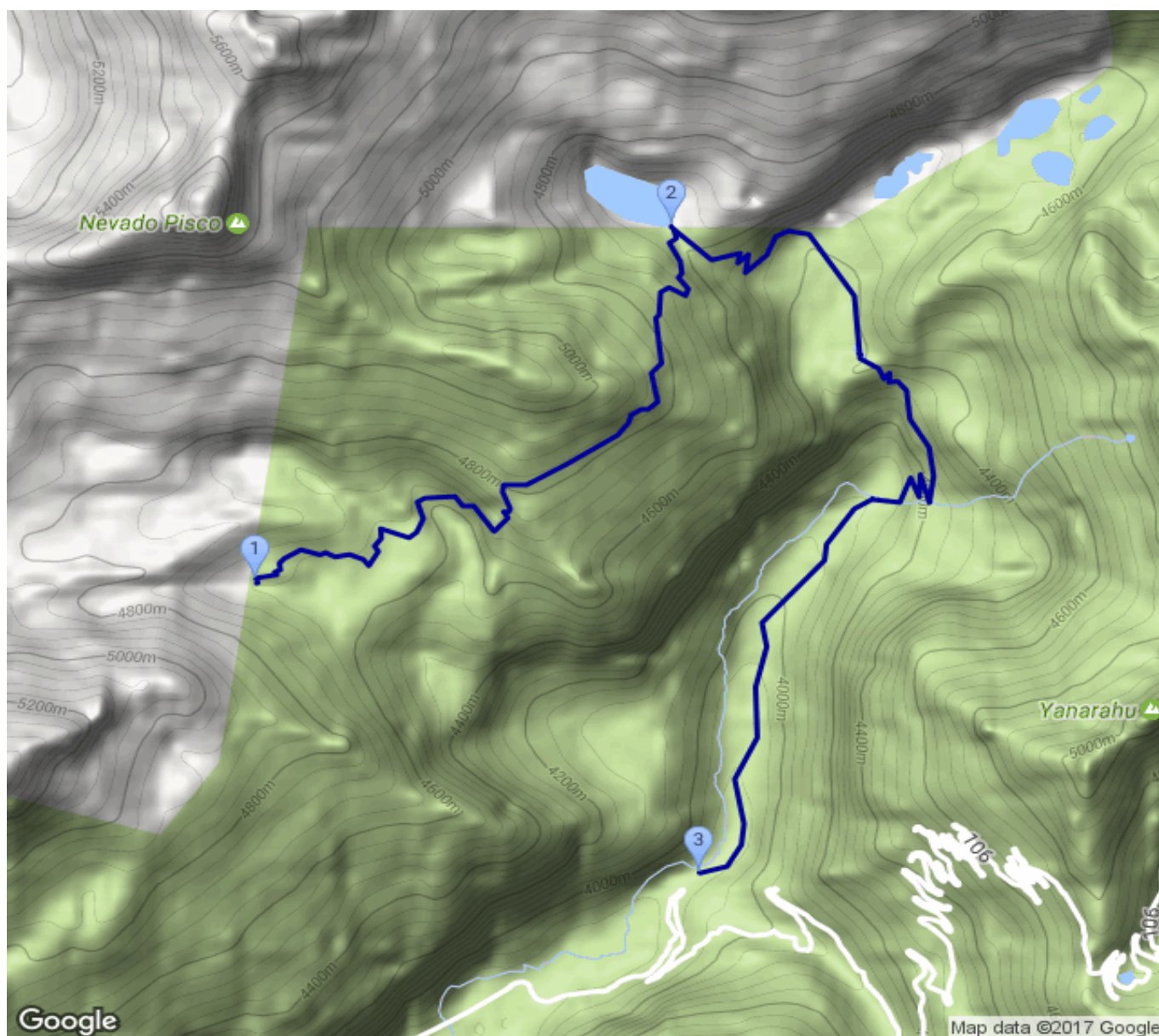
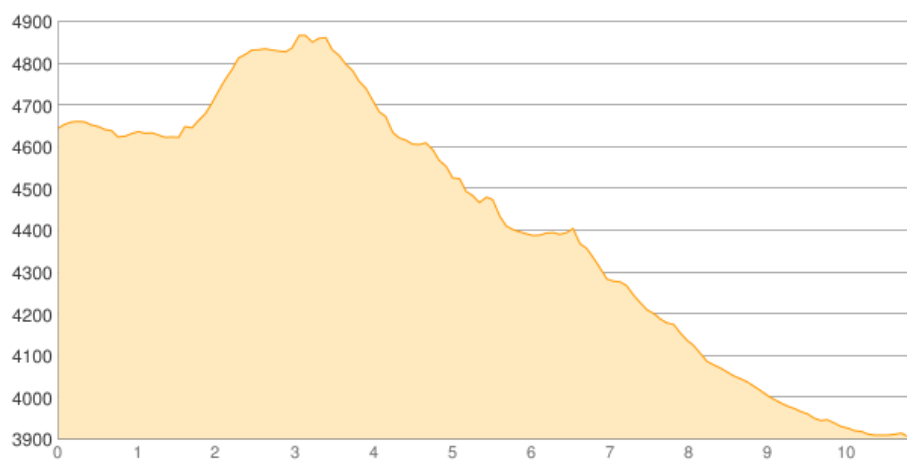
Kategorie: **Wandern**  
Schwierigkeit: **T4**  
Länge: **10.88 km**  
gegangen: **Mi. 02.11.2016**

Gehzeit: **04:00 Stunden**  
Aufstieg: **399 Hm**  
Abstieg: **1141 Hm**

POIs in der Route:

1. Nevado Pisco Basecamp 4650 m
2. Laguna 69 4600 m
3. Cebolla camp site 3950 m

Höhenprofil





## Nevado Pisco Basecamp - ... - Cebolla camp site

### Persönliche Anmerkungen

mit Maria, Wegfindung am Moraenenende nicht einfach (alter Weg von Erdrutsch verschuettet)