



Solsteinhaus - Hotel Seegrube

Kategorie: **Wandern**

Schwierigkeit:

Länge: **10.23 km**

noch nicht geplant

Gehzeit: **06:45 Stunden**

Aufstieg: **1076 Hm**

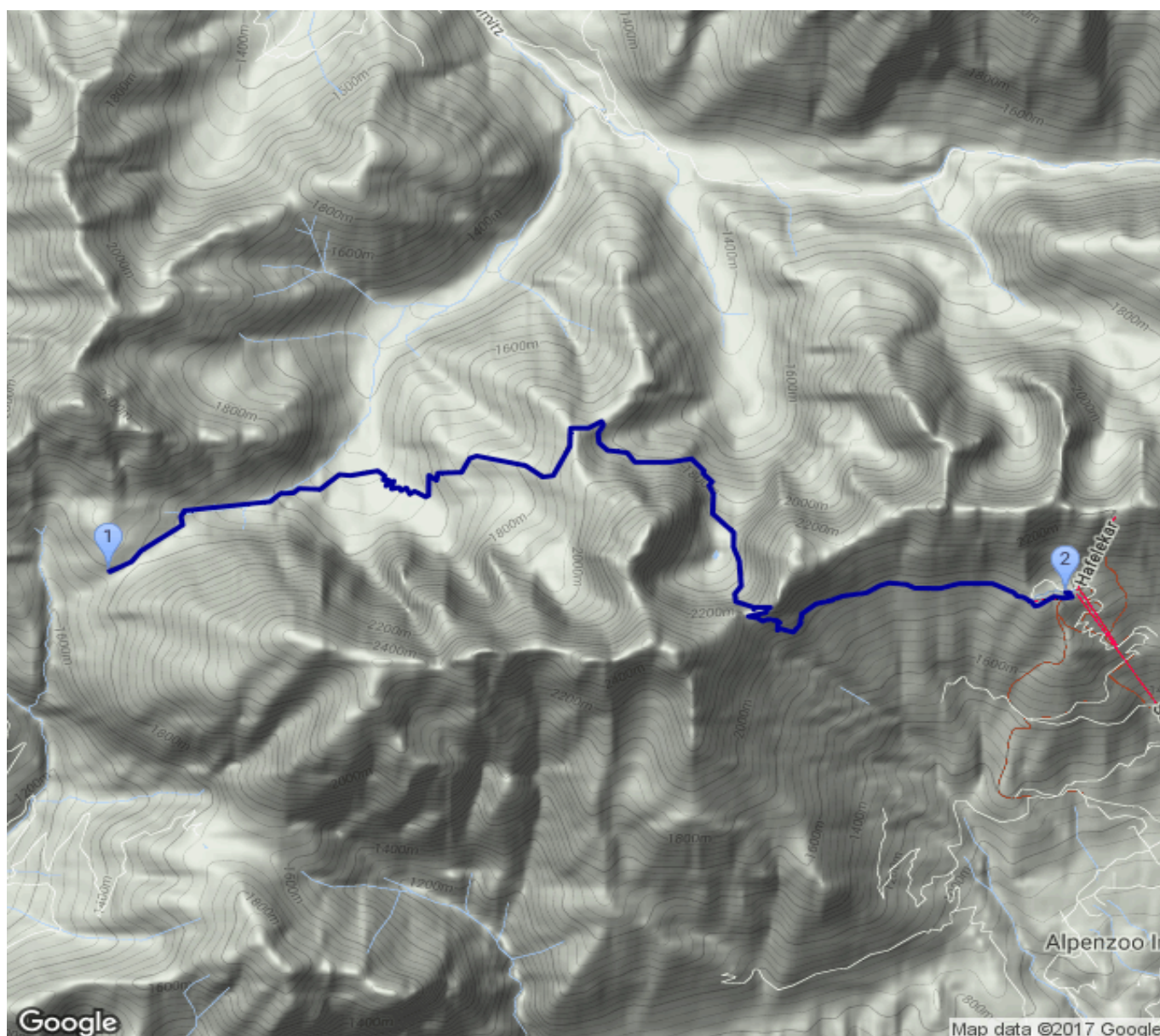
Abstieg: **962 Hm**

POIs in der Route:

1. Solsteinhaus 1805 m

2. Seegrube 1905 m

Höhenprofil





Solsteinhaus - Hotel Seegrube

Informationen

Auf dem Steig 213 bis zur Erlalm. Von dort rechts abbiegen bis zum Frau Hitt Kar. Dort wieter auf dem Steig 215. Über den Frau Hitt Sattel geht es weiter zum Berhotel Seegrube.Von hier mit der Gondelbahn zum Hafelekar.

Beschreibung

Auf dem Steig 213 bis zur Erlalm. Von dort rechts abbiegen bis zum Frau Hitt Kar. Dort wieter auf dem Steig 215. Über den Frau Hitt Sattel geht es weiter zum Berhotel Seegrube.Von hier mit der Gondelbahn zum Hafelekar.