



2017-07-HT GrLöffler - Tag1 - Zustieg Greizer Hütte

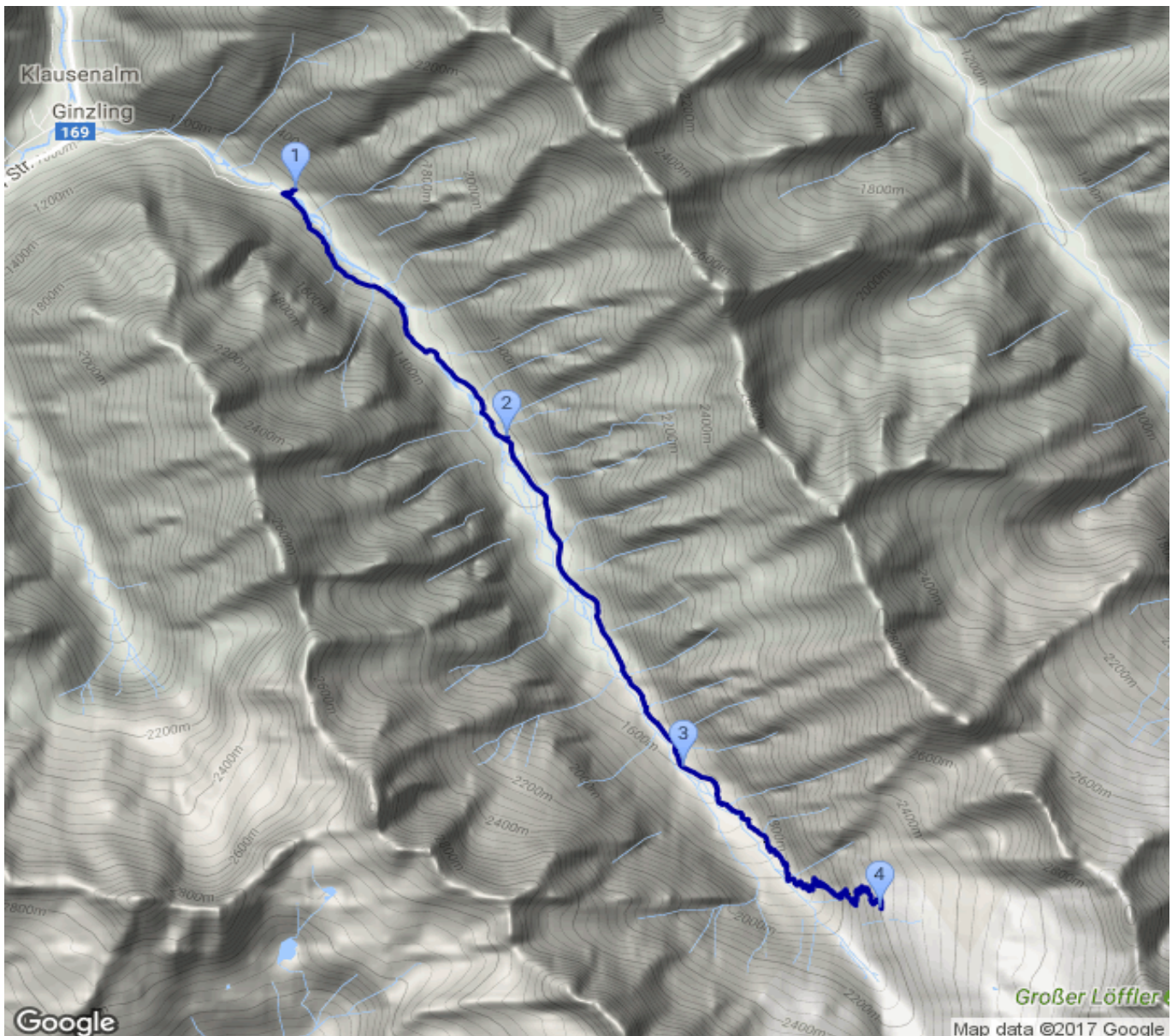
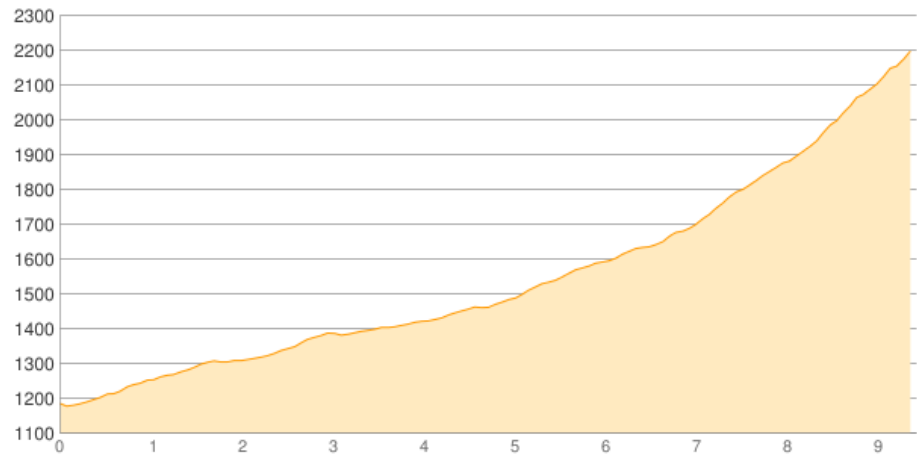
Kategorie: **Wandern**
Schwierigkeit: **T2**
Länge: **9.42 km**
gegangen **Fr. 08.07.2016**

Gehzeit: **04:45 Stunden**
Aufstieg: **650 Hm**
Abstieg: **27 Hm**

POIs in der Route:

1. **Tristenbachalm 1177 m**
2. **Steinbockhütte 1382 m**
3. **Floite 1616 m**
4. **Greizer Hütte 2227 m**

Höhenprofil





2017-07-HT GrLöffler - Tag1 - Zustieg Greizer Hütte

Informationen

P Tristenbachalm - Flotengrund - Start Materialseilbahn - Greizer Hütte

Beschreibung

P Tristenbachalm - Flotengrund - Start Materialseilbahn - Greizer Hütte

Vom P Tristenbachalm wegen später Ankunftszeit mit dem Bux-Taxi zum Talende (Start Materialseilbahn) und von hier Aufstieg zur Hütte in 1,5h.