



# Ascher Hütte

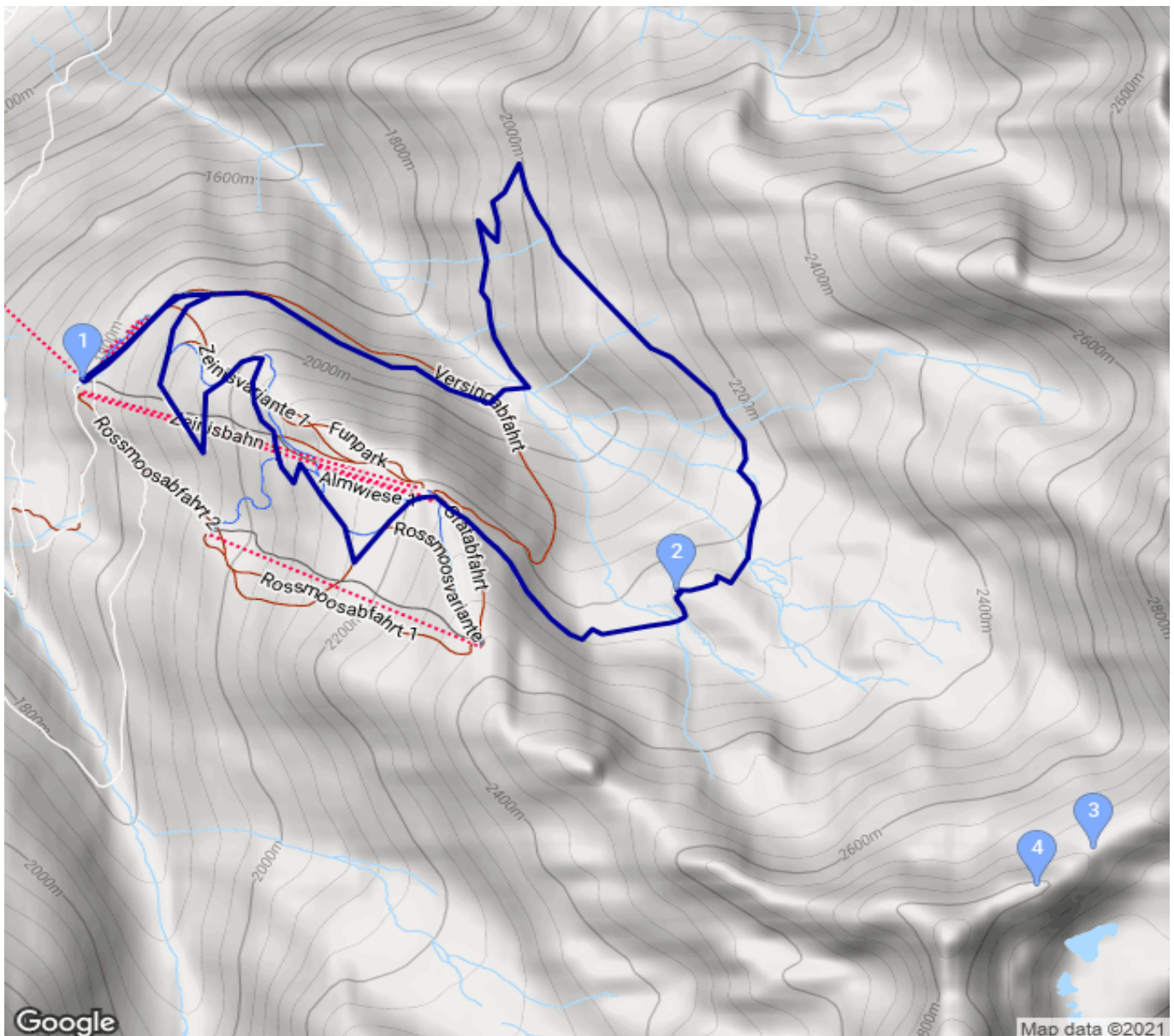
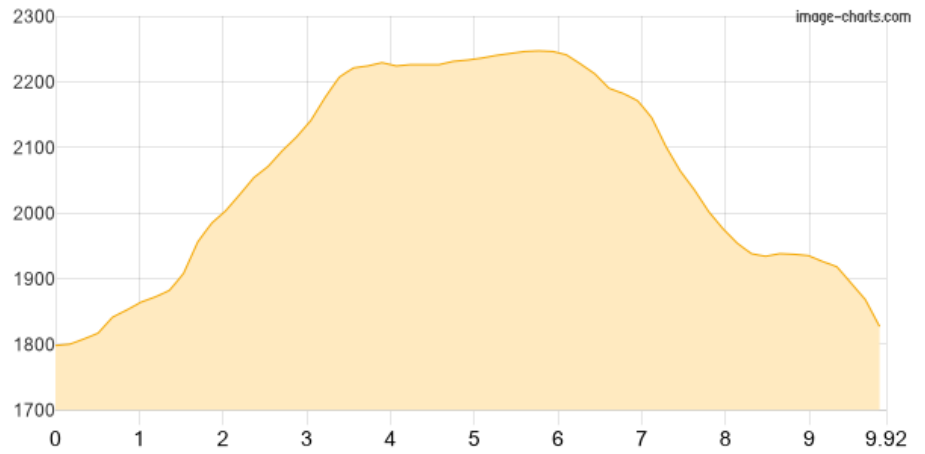
Kategorie: **Wandern**  
Schwierigkeit: **T3**  
Länge: **9.92 km**  
gegangen Di. 05.08.2014

Gehzeit: **03:55 Stunden**  
Aufstieg: **460 Hm**  
Abstieg: **460 Hm**

POIs in der Route:

1. Medrigalm 1790 m
2. Ascher Hütte 2256 m
3. Glockscharte 2775 m
4. Glockspitze 2846 m

## Höhenprofil





# Ascher Hütte

## **Beschreibung**

Medrigalm - Ascher Hütte - Versingalpe - Medrigalm.

## **Persönliche Anmerkungen**

Der ursprünglich geplante Aufstieg über die Glockscharte zur Glockspitze wurde wegen Großbaustelle und schlechten Wetters gestrichen.> HT 12 -

17