



Kreuzjoch Mittelstation - ... - Starkenburger Hütte

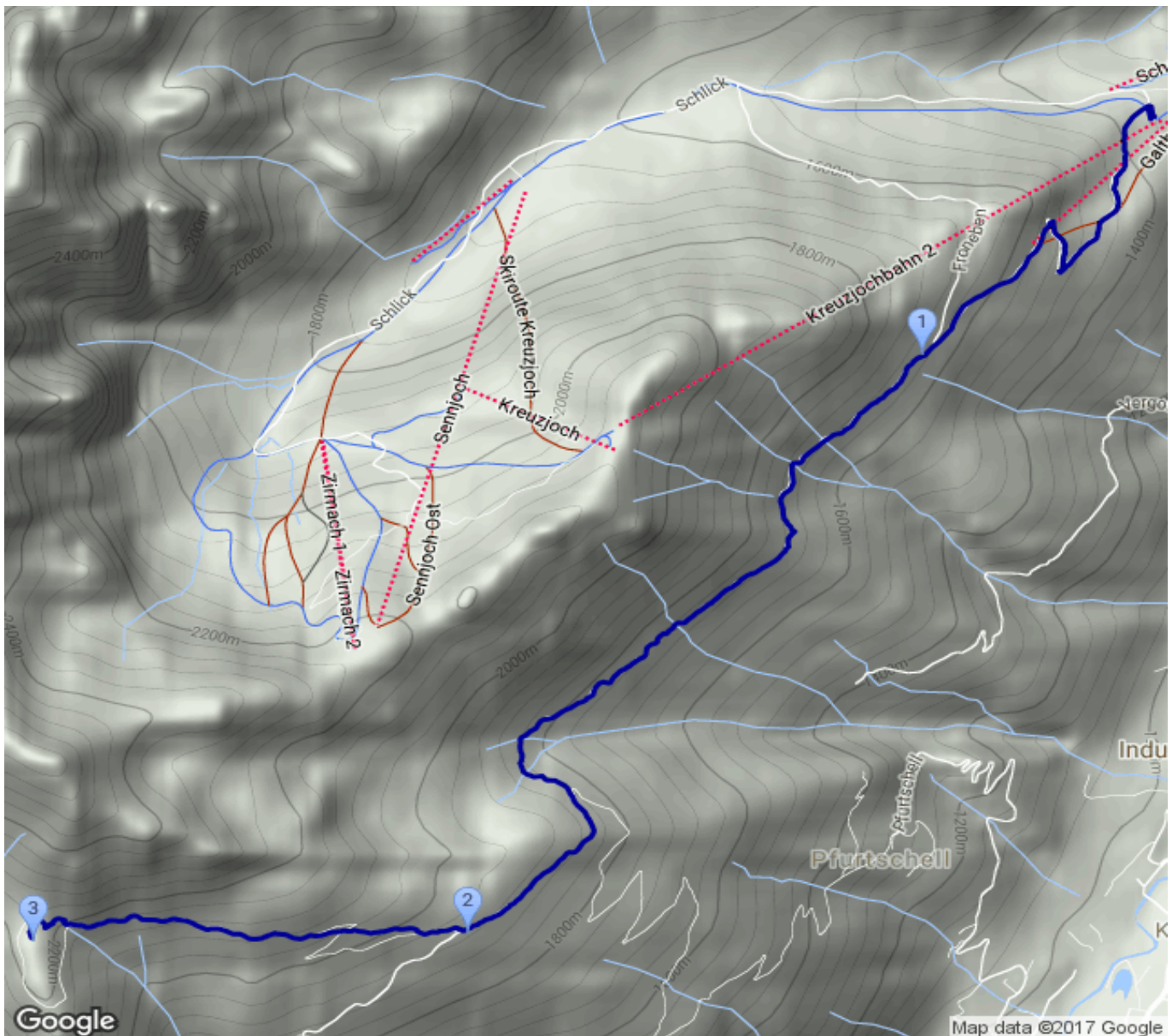
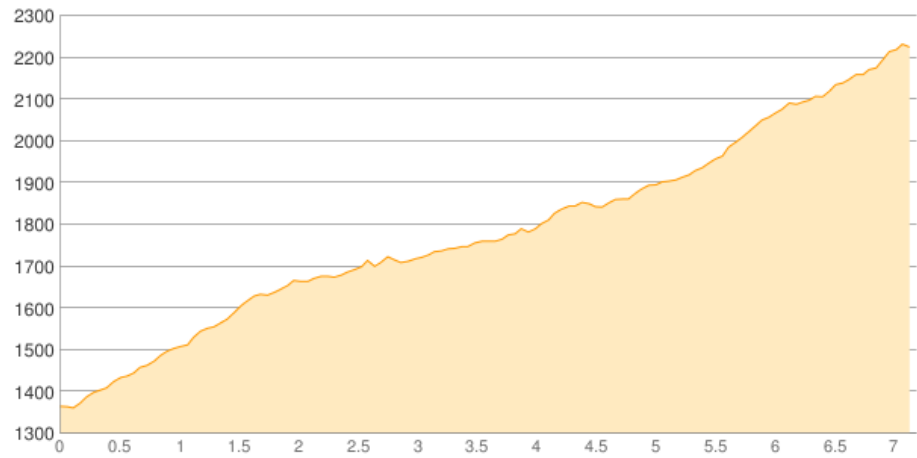
Kategorie: **Wandern**
Schwierigkeit: **T1**
Länge: **7.19 km**
gegangen Mo. 24.07.2017

Gehzeit: **02:00 Stunden**
Aufstieg: **954 Hm**
Abstieg: **95 Hm**

POIs in der Route:

1. Galtalm 1634 m
2. Kaserstattalm 1890 m
3. Starkenburger Hütte 2237 m

Höhenprofil





Kreuzjoch Mittelstation - ... - Starkenburger Hütte

Beschreibung

Im Nieselregen und Nebel gehen wir die lange Forststraße hinauf, vorbei an Galtalm und Knappenhütte bis zur Kaserstattalm. Hier können wir eine lange Kehre über einen Pfad abkürzen ehe es bis kurz unterhalb der Hütte wieder über die Schotterstraße geht. Nach kurzem Schlussanstieg sind wir um 19:05 in der Hütte.

Persönliche Anmerkungen

Wegen Unfall die Bahn zur Bergstation nicht mehr bekommen, daher nur Fahrt bis zur Mittelstation und von dort zur Hütte über die Forststraße. Leider wird uns trotz vorheriger Ankündigung der Verspätung und zügigem Aufstieg ein warmes Essen verwehrt, da die Küche 5 Minuten zuvor beendet war. Sehr zweifelhafte Gastfreundlichkeit... Bergfahrt zur Mittelstation Froneben pro Person 7,60 Euro.