



SST Breitenberg 1838m - Ostlerhütte (Vollmond)

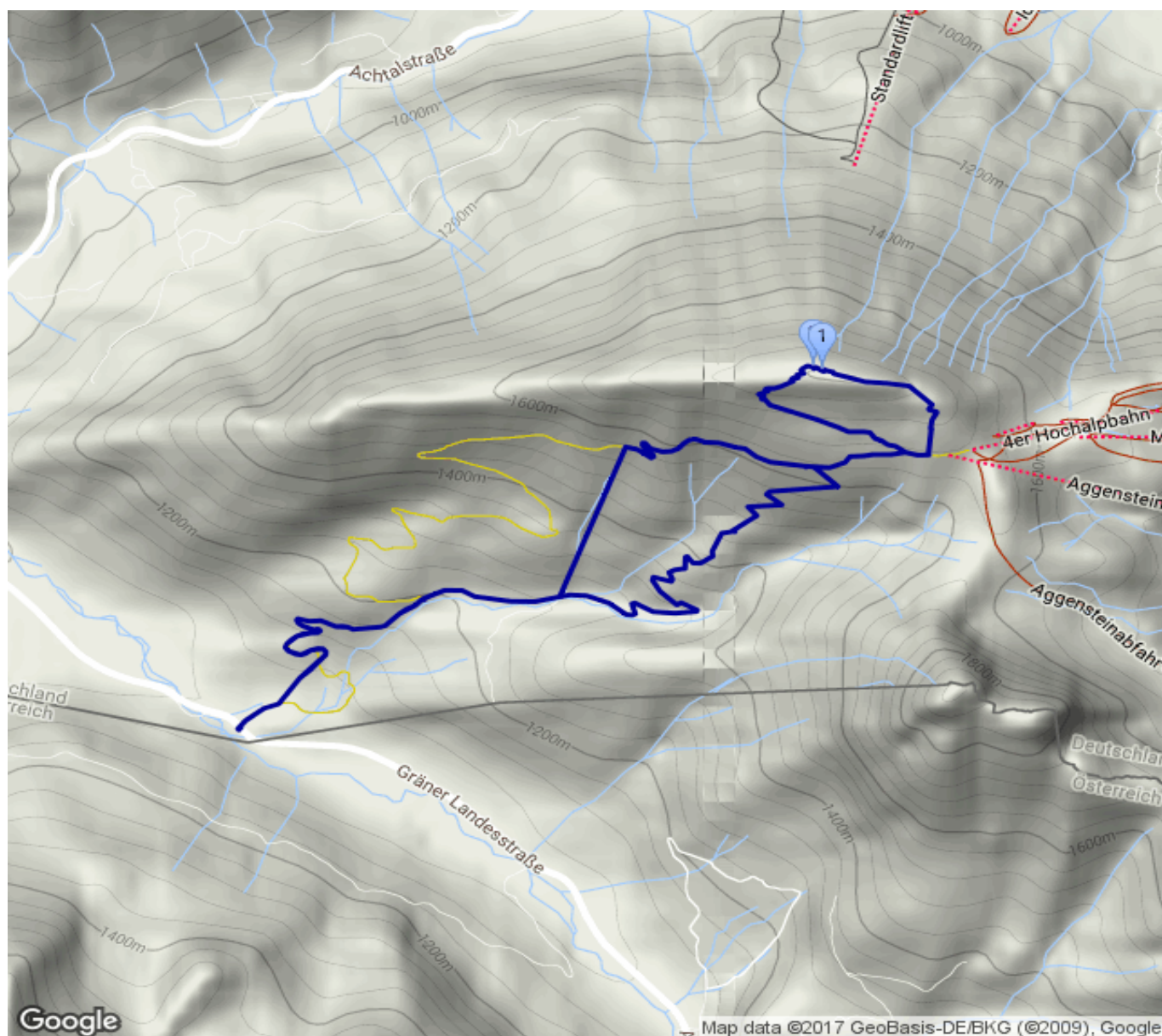
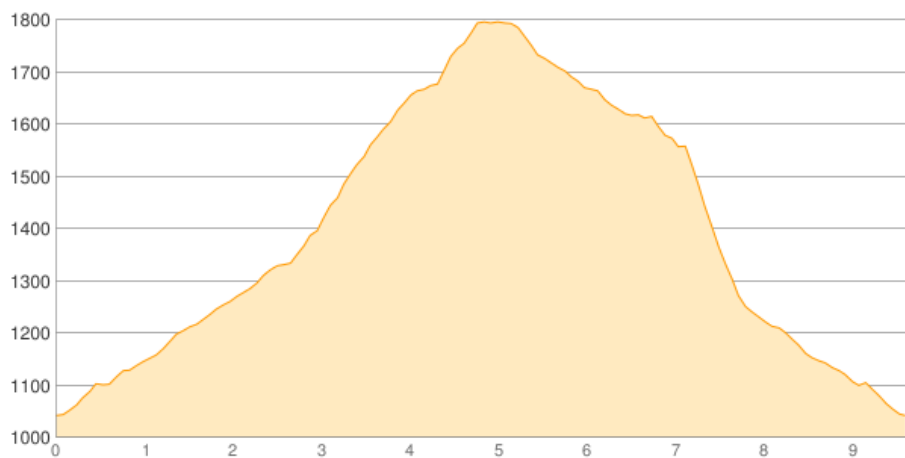
Kategorie: **Schneeschuh**
Schwierigkeit: **WT3**
Länge: **9.68 km**
gegangen Sa. 23.01.2016

Gehzeit: **05:00 Stunden**
Aufstieg: **800 Hm**
Abstieg: **800 Hm**

POIs in der Route:

1. Breitenberg (Pfronten) 1838 m
2. Ostlerhütte 1838 m

Höhenprofil





SST Breitenberg 1838m - Ostlerhütte (Vollmond)

Beschreibung

Vollmond-SST über Rodelbahn und ST-Stur hinauf und hinter Ostlerhütte nach Einkehr hinab

Persönliche Anmerkungen

Peter+Petra, Udo+Birgit