



Tag1: P Lünerseebahn - ... - Heinrich-Hueter-Hütte

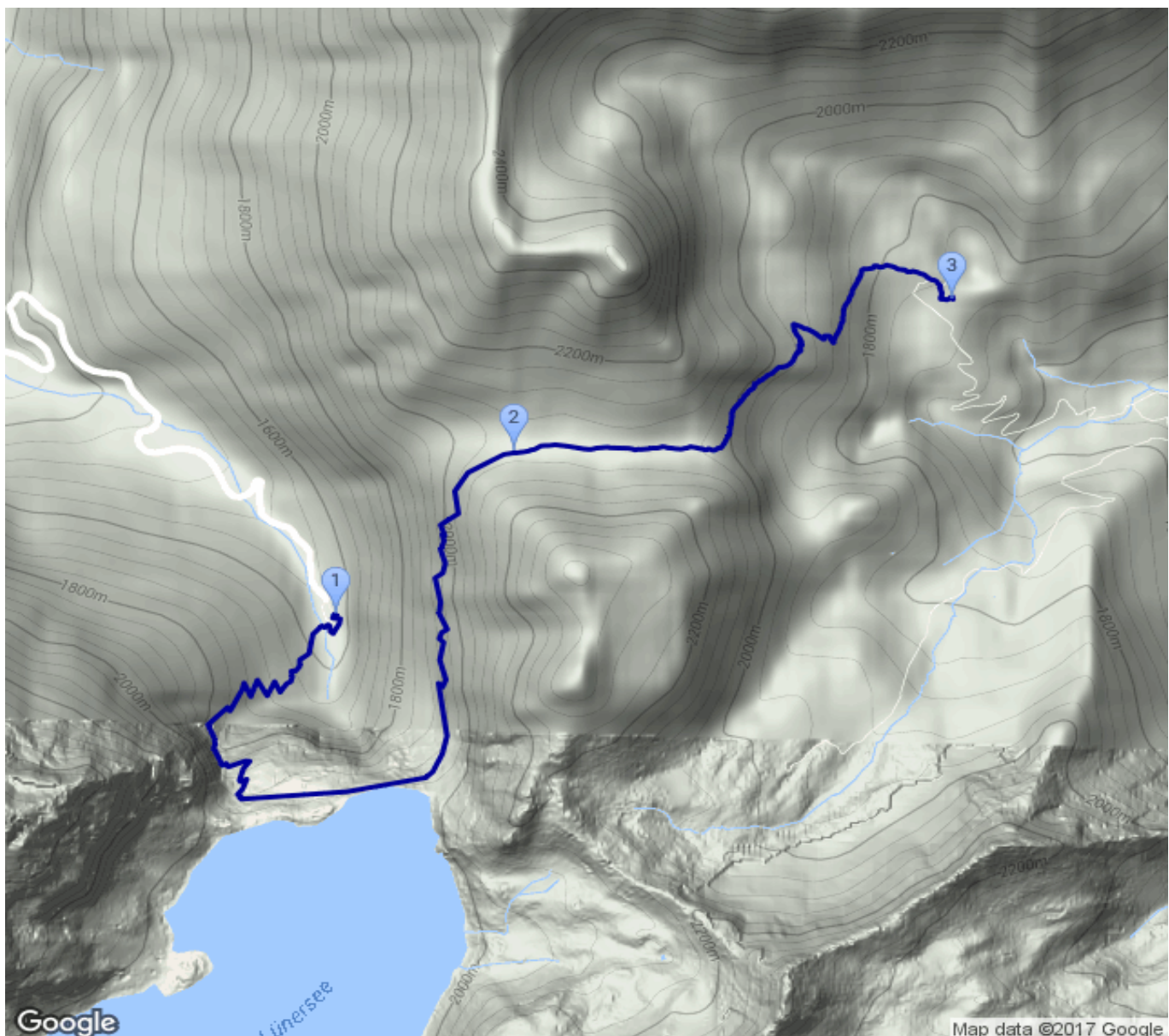
Kategorie: **Wandern**
Schwierigkeit: **T3**
Länge: **6.23 km**
gegangen Fr. 03.07.2015

Gehzeit: **04:00 Stunden**
Aufstieg: **685 Hm**
Abstieg: **522 Hm**

POIs in der Route:

1. Lünerseebahn 1568 m
2. Saulajoch 2065 m
3. Heinrich-Hueter-Hütte 1766 m

Höhenprofil





Tag1: P Lünerseebahn - ... - Heinrich-Hueter-Hütte

Informationen

Tag1 Abfahrt & Hüttenzustieg: P Lünerseebahn - Saulajoch 2065m - DAV Heinrich-Hueter-Hütte

Beschreibung

Tag1 Abfahrt & Hüttenzustieg: P Lünerseebahn - Saulajoch 2065m - DAV Heinrich-Hueter-Hütte

Persönliche Anmerkungen

DAV Ulm - Tag1