



Schesa 2

Kategorie: **Wandern**

Schwierigkeit:

Länge: **9.62 km**

noch nicht geplant

Gehzeit: **07:30 Stunden**

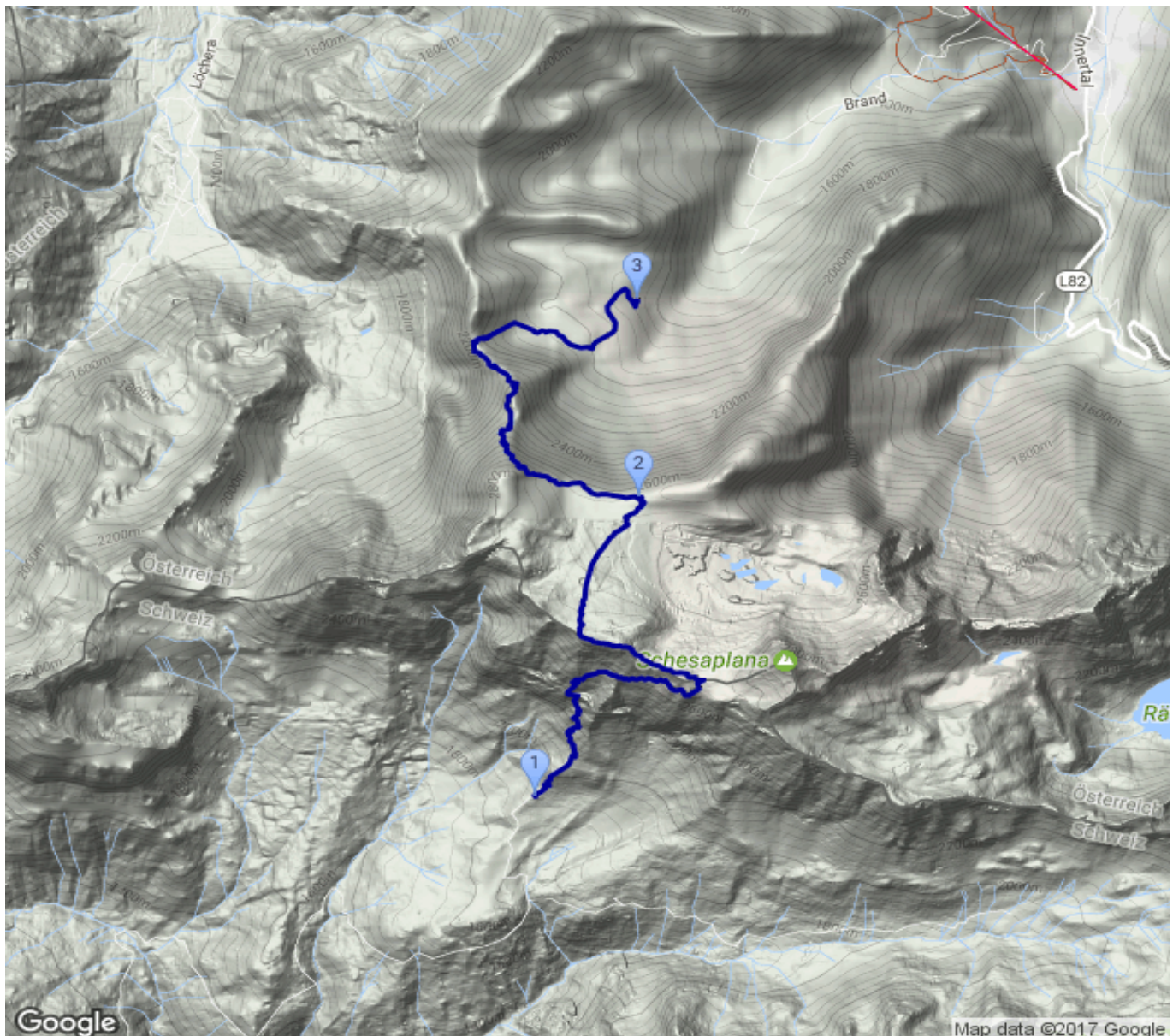
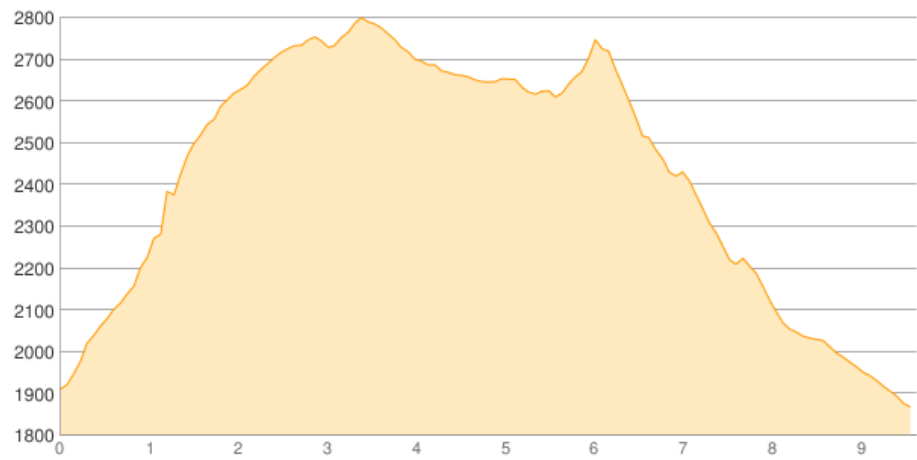
Aufstieg: **1156 Hm**

Abstieg: **1202 Hm**

POIs in der Route:

1. Schesaplanahütte 1908 m
2. Mannheimer Hütte 2679 m
3. Oberzalimhütte 1889 m

Höhenprofil





Schesa 2

Informationen

Schesaplanahütte - Mannheimer Hütte - Oberzalimhütte

Beschreibung

Schesaplanahütte - Mannheimer Hütte - Oberzalimhütte