



Hotel Klausenpasshöhe - Ruchenhüttli

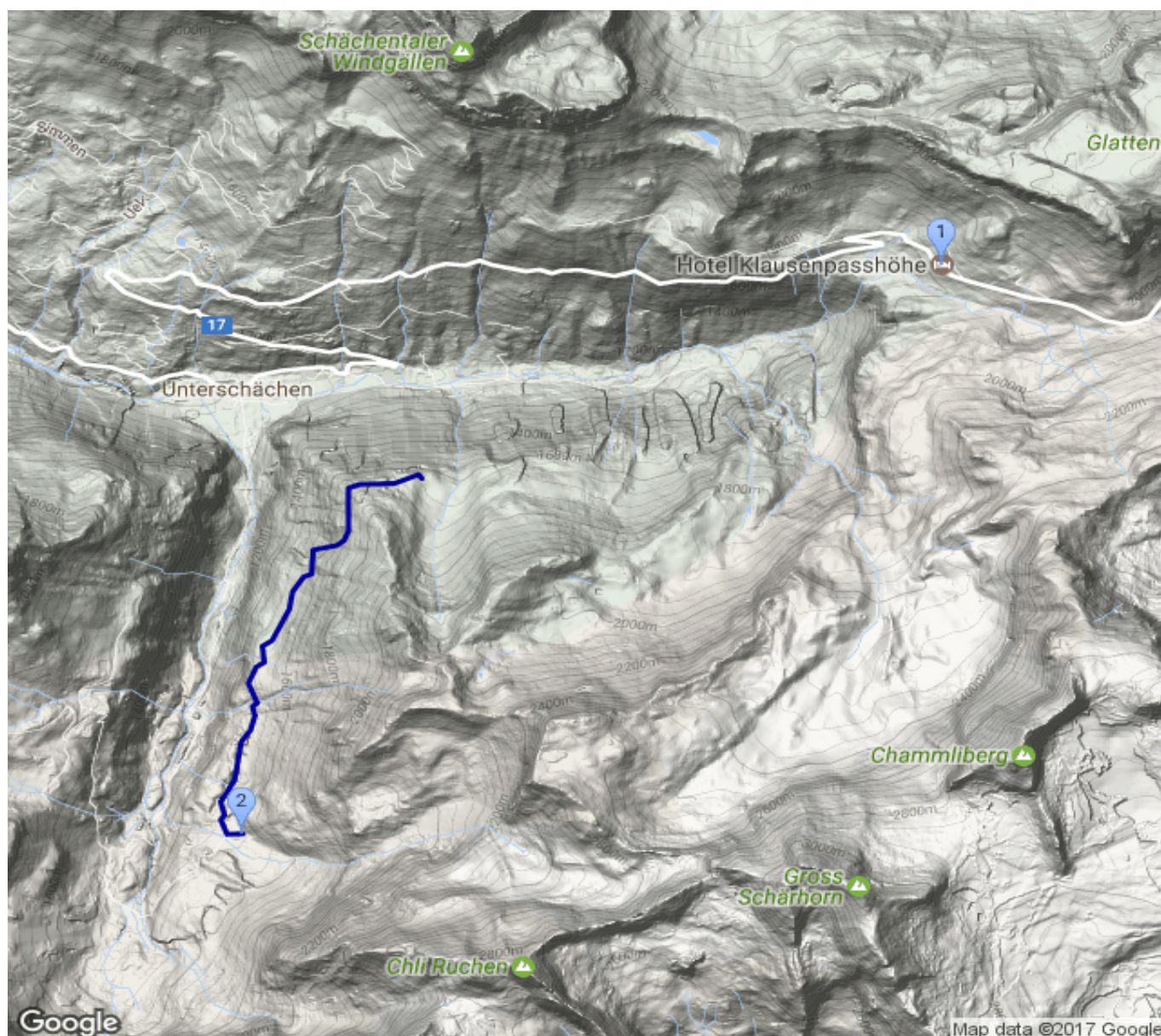
Kategorie: **Wandern**
Schwierigkeit: **T2**
Länge: **3.94 km**
gegangen Mo. 01.08.2016

Gehzeit: **02:20 Stunden**
Aufstieg: **295 Hm**
Abstieg: **413 Hm**

POIs in der Route:

1. Hotel Klausenpasshöhe 1792 m
2. Ruchenhüttli 1520 m

Höhenprofil





Hotel Klausenpasshöhe - Ruchenhüttli

Informationen

Wir sind wegen Regen nicht über den Höhenweg gegangen, sondern mit dem Bus bis Unterschächen gefahren und dann mit einer kleinen Bergbahn hinauf zur Alpe Wannelen und von dort etwa 2 Stunden Fußweg über Alpe Trogen zum Ruchenhüttli. Dies ist eine Selbstversorgerhütte (vorher anmelden im Hotel in Unterschächen). Wenn man Glück hat, kann man auf den Almen Käse kaufen.

Beschreibung

Wir sind wegen Regen nicht über den Höhenweg gegangen, sondern mit dem Bus bis Unterschächen gefahren und dann mit einer kleinen Bergbahn hinauf zur Alpe Wannelen und von dort etwa 2 Stunden Fußweg über Alpe Trogen zum Ruchenhüttli. Dies ist eine Selbstversorgerhütte (vorher anmelden im Hotel in Unterschächen). Wenn man Glück hat, kann man auf den Almen Käse kaufen.