



2017_2 - Arnitzalm - Zupalseehütte

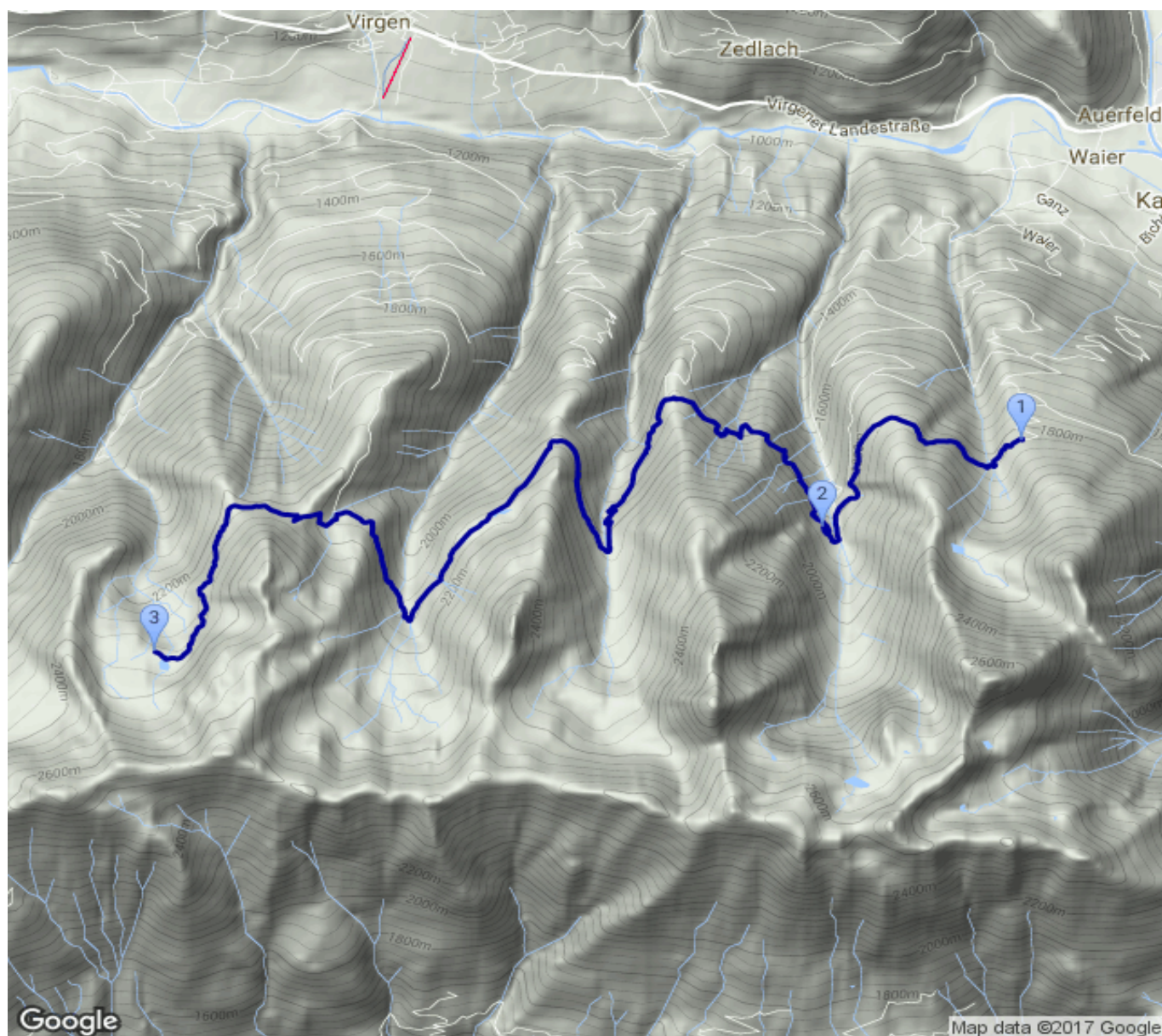
Kategorie: **Wandern**
Schwierigkeit:
Länge: **13.28 km**
geplant Di. 22.08.2017

Gehzeit: **06:40 Stunden**
Aufstieg: **1110 Hm**
Abstieg: **617 Hm**

POIs in der Route:

1. Zunigalm 1846 m
2. Arnitzalm 1848 m
3. Zupalseehütte 2346 m

Höhenprofil





2017_2 - Arnitzalm - Zupalseehütte

Informationen

Am Di., 22.08.2017 ist für 08:30 der Abmarsch an der Arnitzalm (HNN 1848m) geplant. Wir werden bis zur Zupalseehütte (HNN 2350m) keine Einkehrmöglichkeit haben, so dass wir unterwegs auf Rucksackverpflegung angewiesen sind. Bei ausreichend Rasten können wir die Gebirgslandschaft genießen und werden gegen 16:30 unser Übernachtungsziel erreicht haben.

Beschreibung

Am Di., 22.08.2017 ist für 08:30 der Abmarsch an der Arnitzalm (HNN 1848m) geplant. Wir werden bis zur Zupalseehütte (HNN 2350m) keine Einkehrmöglichkeit haben, so dass wir unterwegs auf Rucksackverpflegung angewiesen sind. Bei ausreichend Rasten können wir die Gebirgslandschaft genießen und werden gegen 16:30 unser Übernachtungsziel erreicht haben.