



# Weilheimer Hütte - Krottenkopf - Weilheimer Hütte

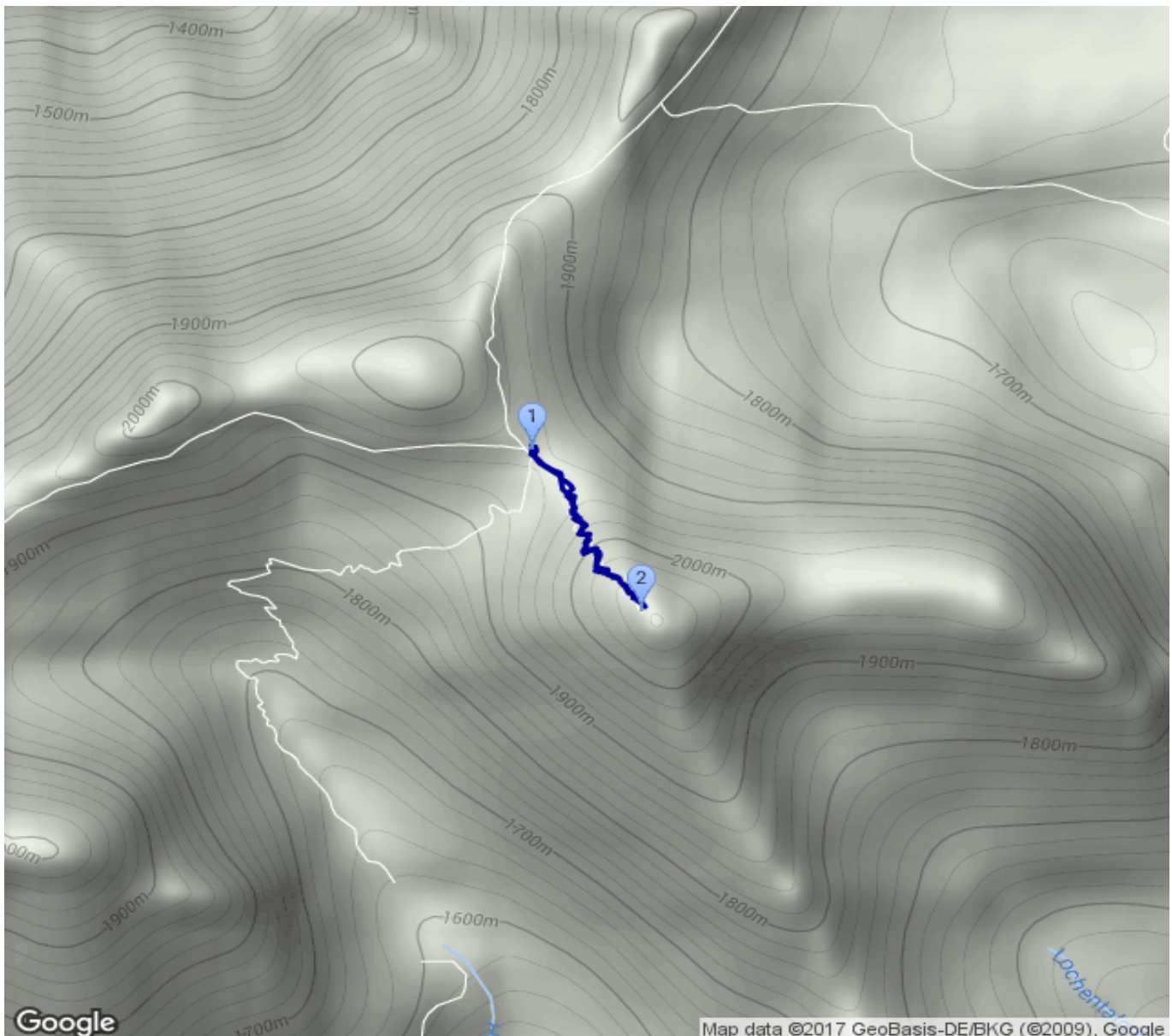
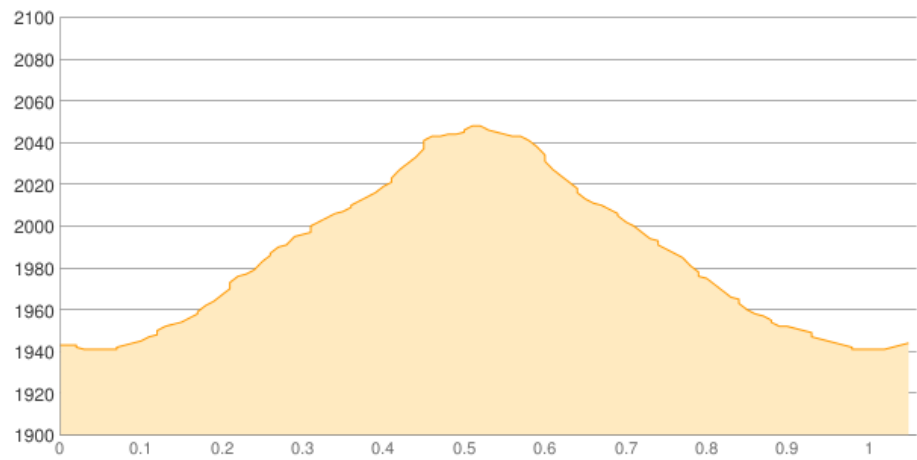
Kategorie: **Wandern**  
Schwierigkeit: **T2**  
Länge: **1.06 km**  
gegangen Fr. 16.06.2017

Gehzeit: **00:30 Stunden**  
Aufstieg: **113 Hm**  
Abstieg: **111 Hm**

POIs in der Route:

1. Weilheimer Hütte 1946 m
2. Krottenkopf 2085 m
3. Weilheimer Hütte 1946 m

Höhenprofil





## Weilheimer Hütte - Krottenkopf - Weilheimer Hütte

### **Beschreibung**

Bei starkem Wind und wenig Sicht am Nachmittag zum Gipfel gegangen,