



Sport Hotel Misurina - ... - Dreizinnenhütte

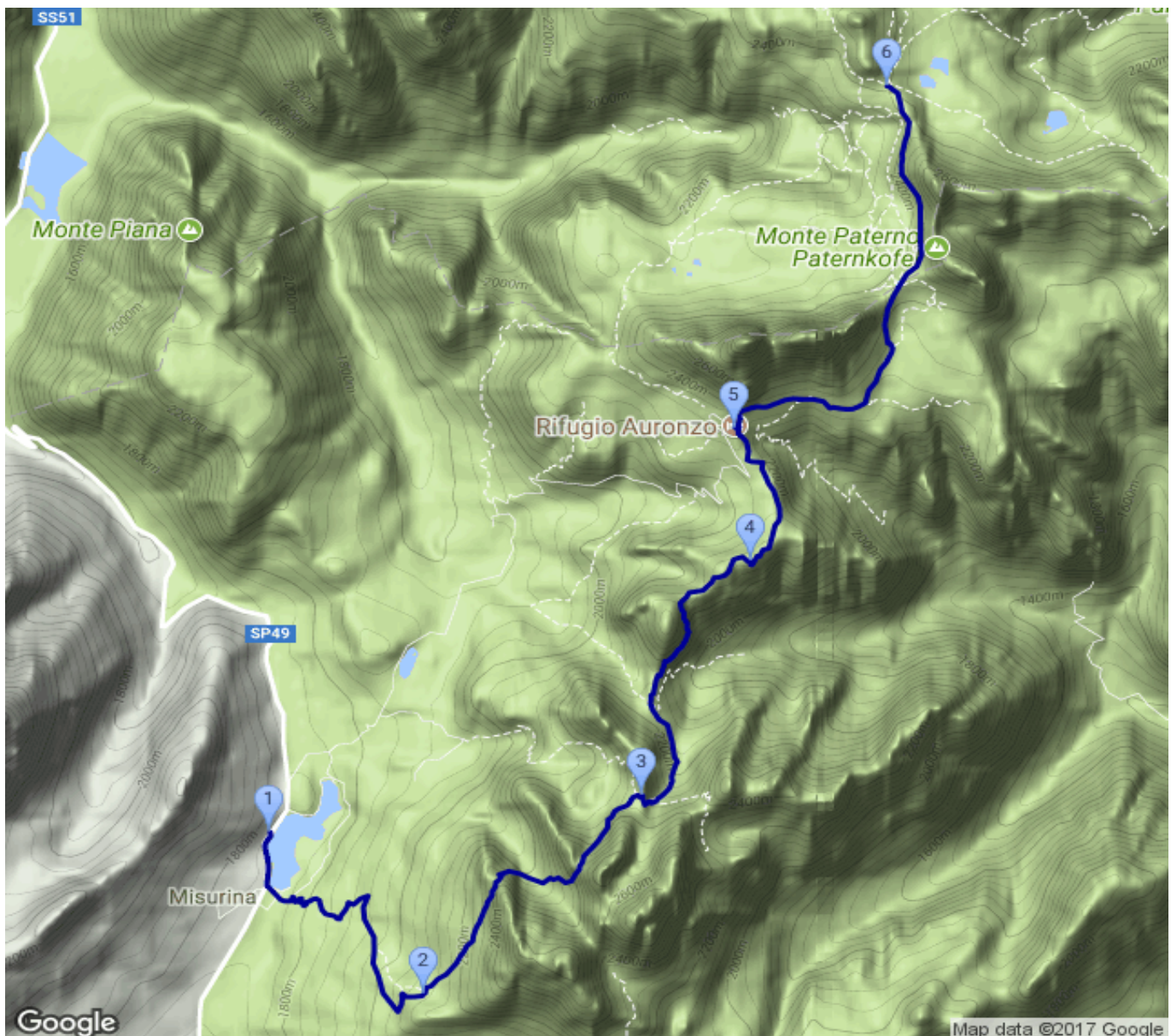
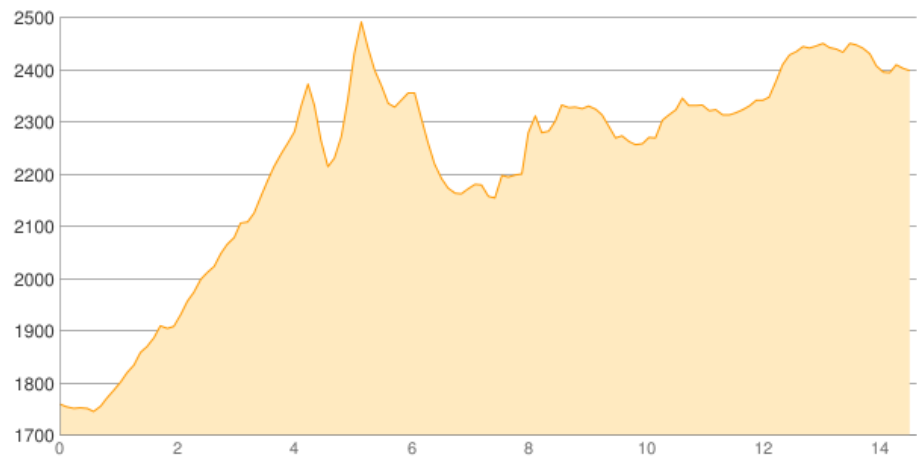
Kategorie: **Wandern**
Schwierigkeit:
Länge: **14.62 km**
geplant Fr. 18.08.2017

Gehzeit: **08:40 Stunden**
Aufstieg: **1529 Hm**
Abstieg: **884 Hm**

POIs in der Route:

1. Sport Hotel Misurina 1751 m
2. Col de Varda 2106 m
3. Rifugio Fonda-Savio 2367 m
4. Monte Campedelle 2346 m
5. Rifugio Auronzo 2320 m
6. Dreizinnenhütte 2405 m

Höhenprofil





Sport Hotel Misurina - ... - Dreizinnenhütte

Informationen

am 23.07. telefonisch Matratzenlager mit Halpension gebucht

Beschreibung

am 23.07. telefonisch Matratzenlager mit Halpension gebucht