



Chaiserstuel

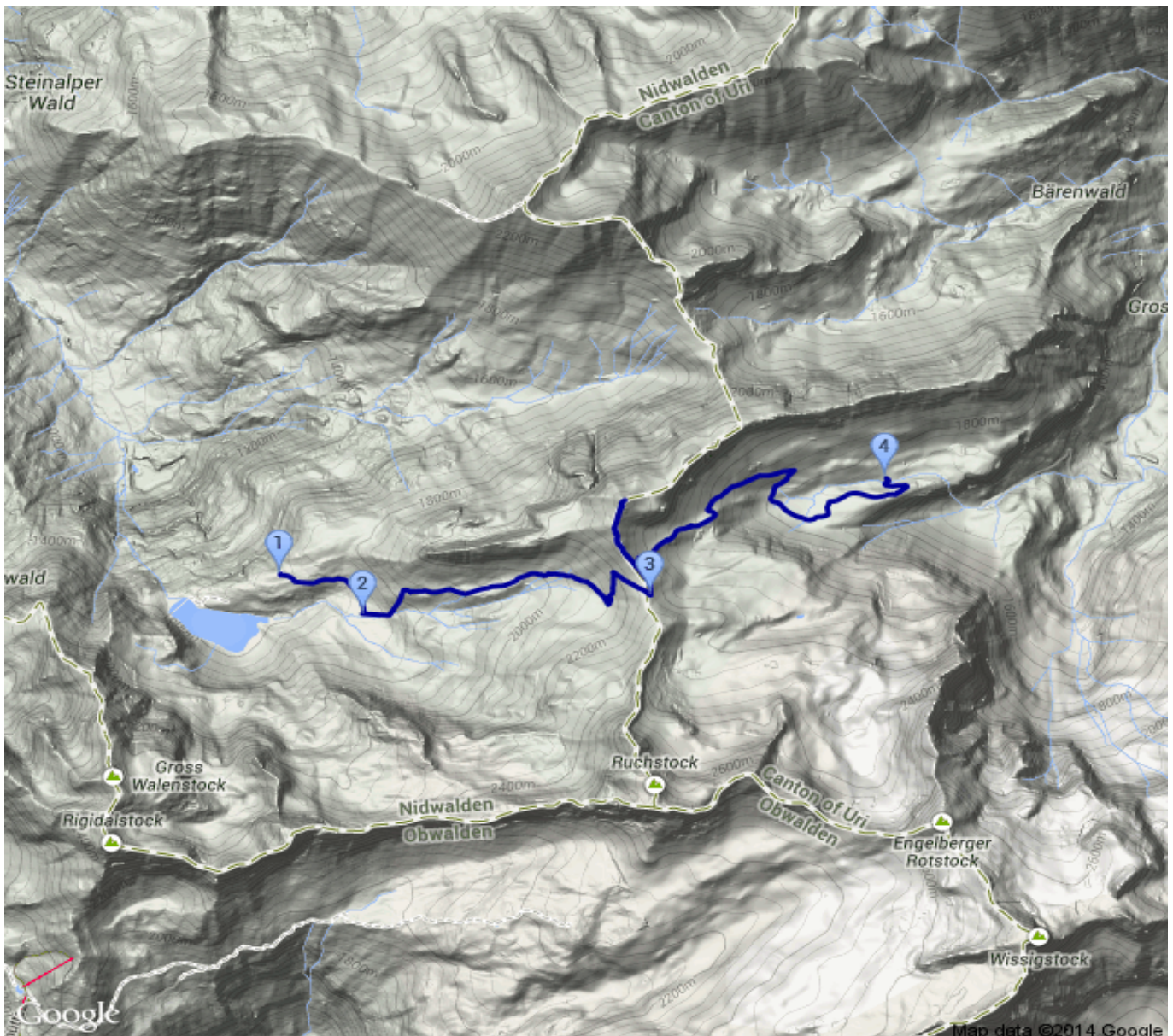
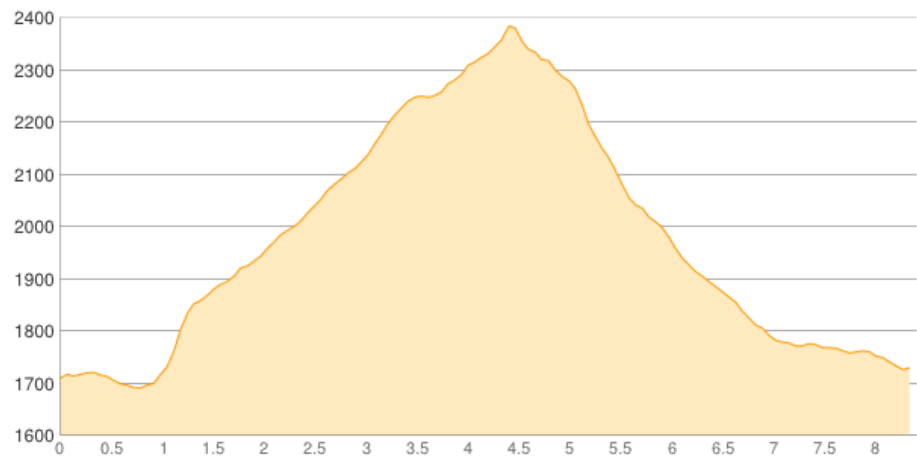
Kategorie: **Wandern**
Schwierigkeit: **T3**
Länge: **8.40 km**
geplant **Sa. 19.07.2014**

Gehzeit: **05:00 Stunden**
Aufstieg: **744 Hm**
Abstieg: **719 Hm**

POIs in der Route:

1. Chrüzhütte 1724 m
2. Urnerstafel 1696 m
3. Schoneggeli 2250 m
4. Oberalp 1731 m

Höhenprofil





Chaiserstuel

Informationen

Chrüzhütte - Urnerstafel - Schoneggeli - Chaiserstuel - Oberalp

Beschreibung

Chrüzhütte - Urnerstafel - Schoneggeli - Chaiserstuel - Oberalp

Auffahrt von Oberrickenbach Fell mit Luftseilbahn.

Persönliche Anmerkungen

Da der Weg recht lang ist und eine Übernachtung auf der Oberalp nicht möglich war, sind wir zur Urnerstafel zurückgegangen; vgl. daher Tour "Urnerstafel".