



# Fürenwand

Kategorie: **Klettersteig**

Schwierigkeit: **C**

Länge: **2.18 km**

noch nicht geplant

Gehzeit: **02:50 Stunden**

Aufstieg: **768 Hm**

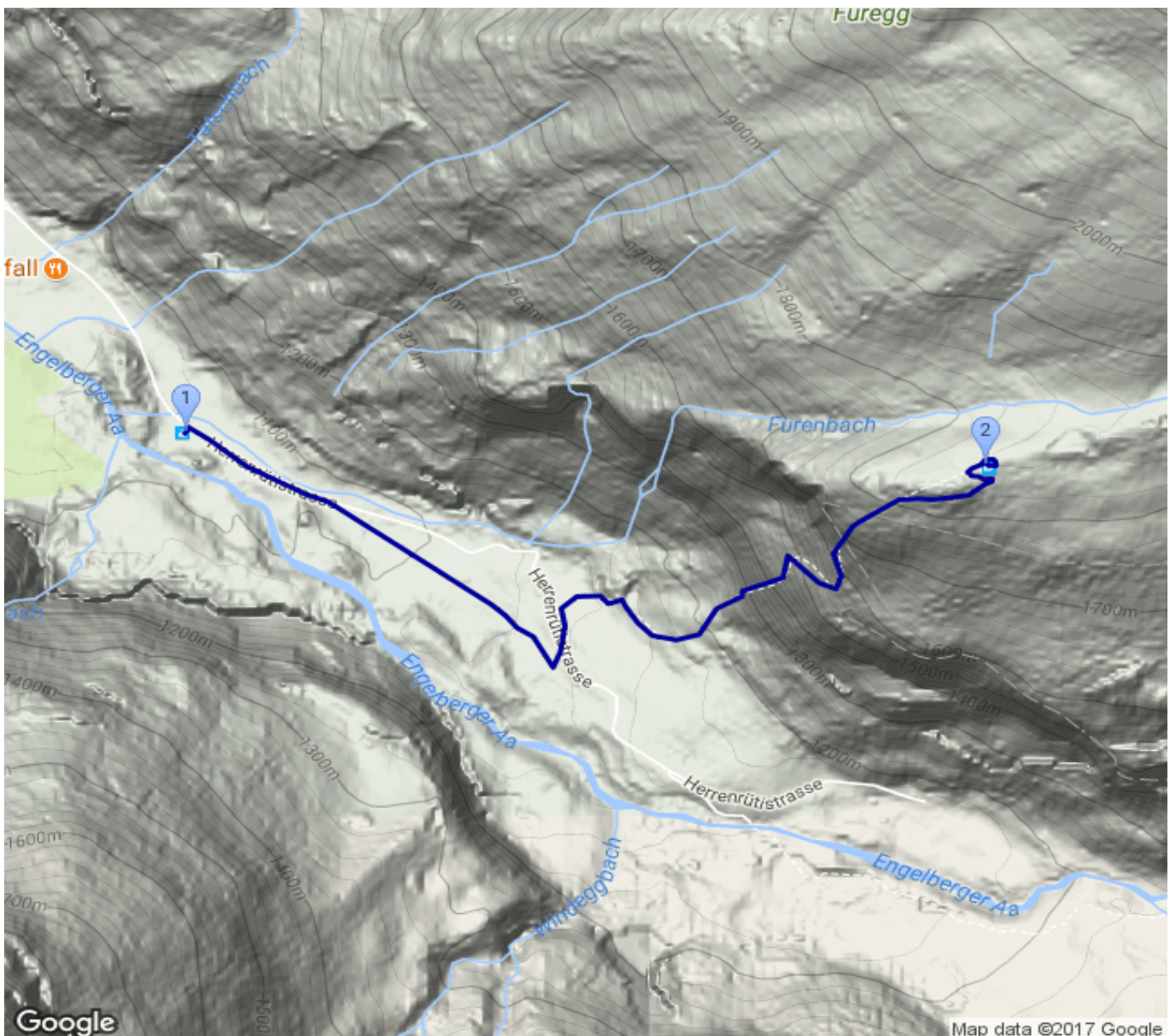
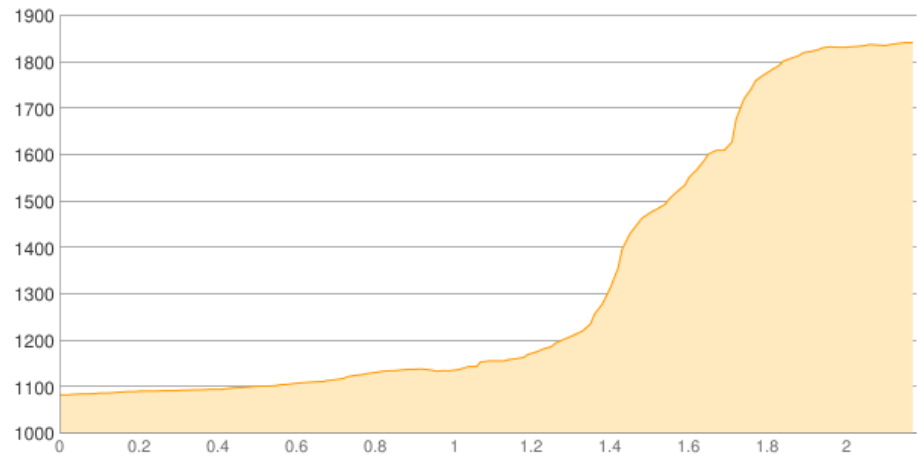
Abstieg: **10 Hm**

POIs in der Route:

1. Herrenrüti 1087 m

2. Fürenalp 1840 m

Höhenprofil





## Fürenwand

### **Beschreibung**

Klettersteig von Herrenrüti durch die Fürrenhochflue zur Fürenalp.