



Schaufelspitze

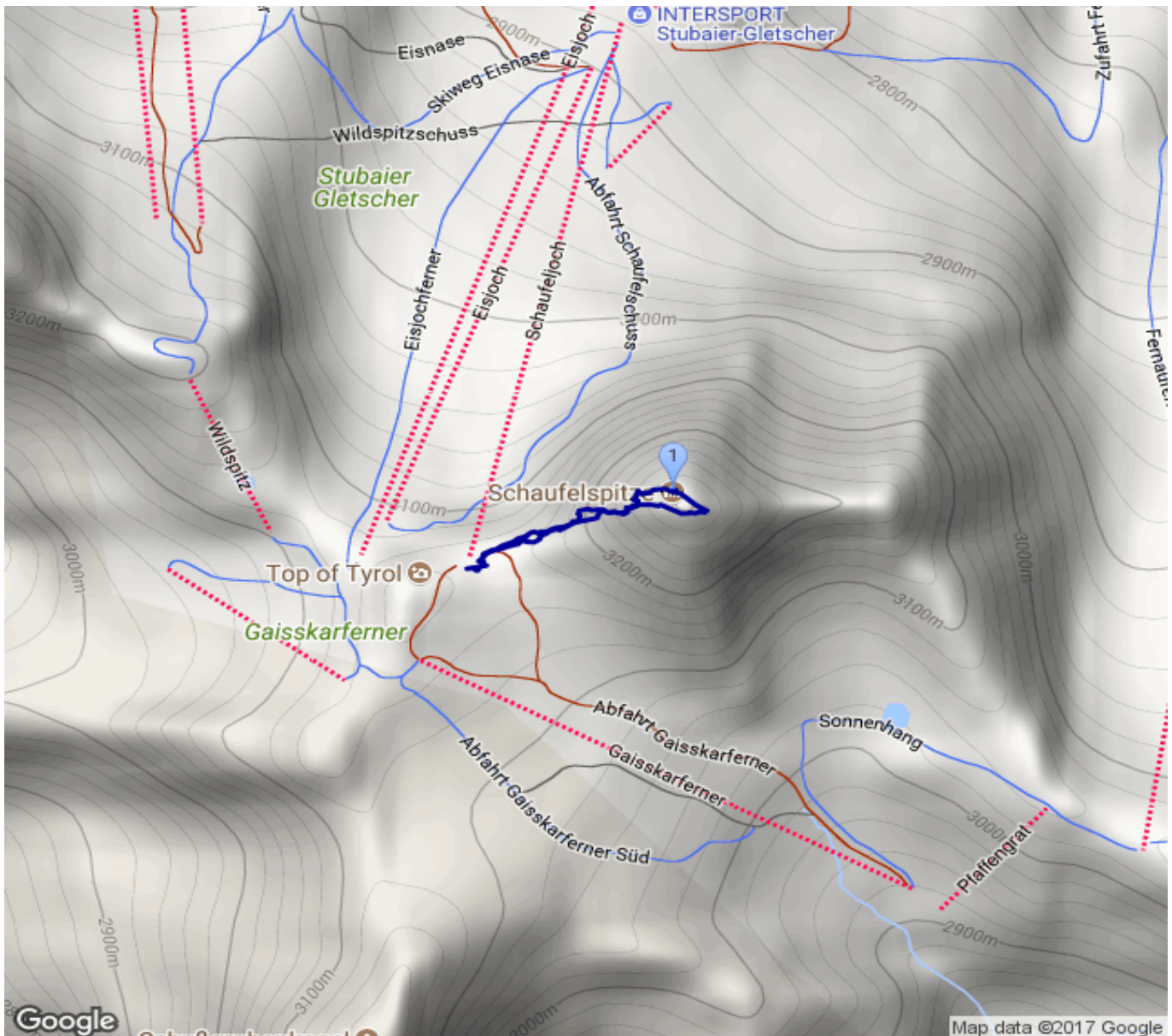
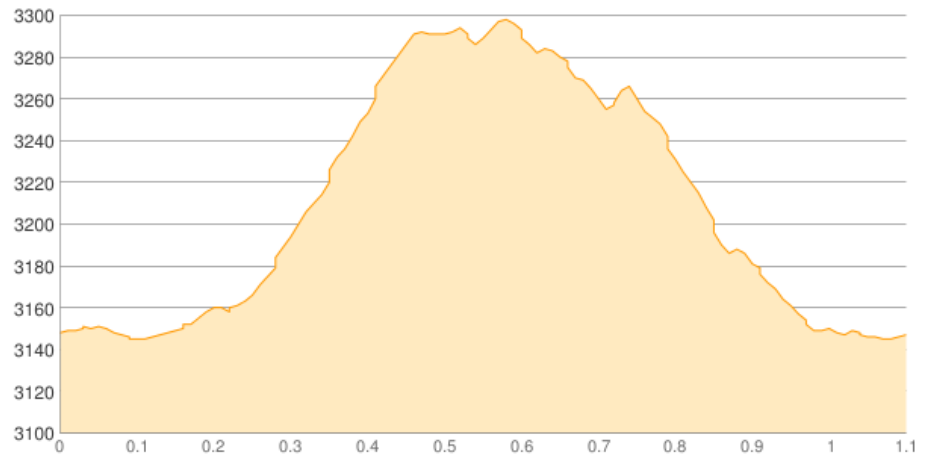
Kategorie: **Wandern**
Schwierigkeit: **T4**
Länge: **1.10 km**
gegangen Fr. 28.07.2017

Gehzeit: **00:40 Stunden**
Aufstieg: **192 Hm**
Abstieg: **192 Hm**

POIs in der Route:

1. Schaufelspitze [T] 3332 m

Höhenprofil





Schaufelspitze

Beschreibung

Von der Bergstation geht es ein paar Meter bergab ins Schaufeljoch und dann eingerahmt von einem Geländer hinauf zur Bergkapelle. Hier endet der offizielle Weg, doch man kann leicht über die Absperrung steigen und dem deutlich sichtbaren Weg durch das Geröll folgen. Dieser verläuft nun bis zum Grat relativ einfach durch die Flanke des Berges und wird nur durch die Schneereste etwas erschwert. Hat man den Grat erreicht geht es über diesen zurück zum Gipfelkreuz. Im Abstieg folge ich dem Gratverlauf in die andere Richtung, also quasi direkt zur Bergstation. Auch hier gibt es deutliche Trittsuren, allerdings finde ich auch einen Bohrhaken. Bis zu einem kleinen Platz mit vielen Steinmännern kann man meist dem Grat folgen. Hier weiche ich dann jedoch wieder in die Flanke aus und steige steil zurück auf den Anstiegsweg. Nach nur 40 Minuten ist der Spaß auch schon wieder vorbei und ich bin an der Gondel die mich hinunterfährt.

Persönliche Anmerkungen

Wenn man einmal im Schaufeljoch ist, dann kann man auch gleich auf den Gipfel gehen. Also flott alleine rauf und wieder runter. Einzig die Schneereste machten das Vorankommen an einigen Stellen etwas rutschig.