



stenzemi-30.8.15-Sellrain-Gries-Fotscher Hütte-Potsdamer Hütte

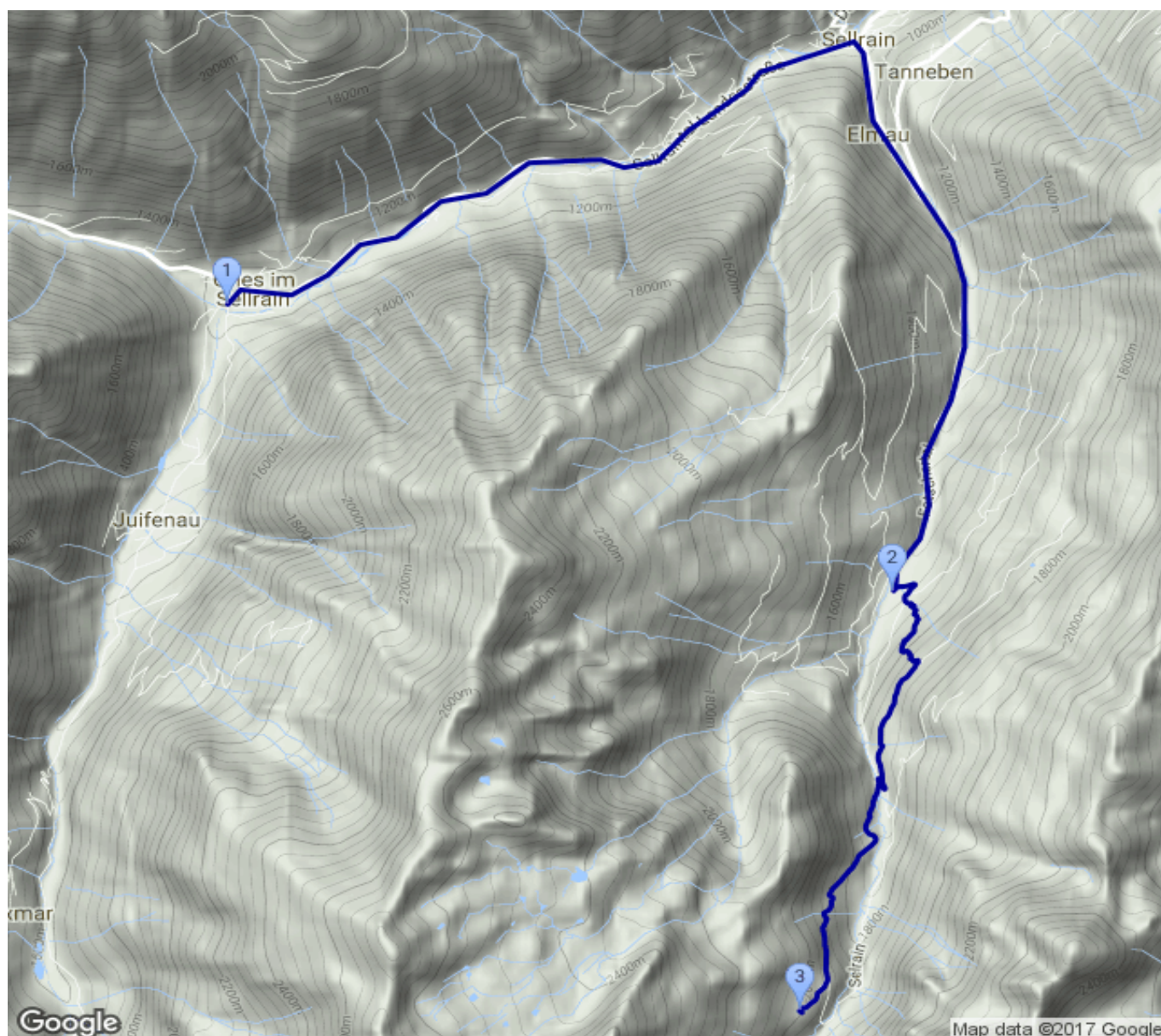
Kategorie: **Wandern**
Schwierigkeit:
Länge: **14.54 km**
gegangen So. 30.08.2015

Gehzeit: **06:35 Stunden**
Aufstieg: **1135 Hm**
Abstieg: **322 Hm**

POIs in der Route:

1. Gries im Sellrain 1190 m
2. Bergheim Fotscher Hütte 1465 m
3. Potsdamer Hütte 2020 m

Höhenprofil





stenzemi-30.8.15-Sellrain-Gries-Fotscher Hütte-Potsdamer Hütte

Informationen

mit Ingo, Max, Andreas, Thomas, FalkGritt und Jule sind bis zum Gasthaus Fotscher mitgegangen

Beschreibung

mit Ingo, Max, Andreas, Thomas, FalkGritt und Jule sind bis zum Gasthaus Fotscher mitgegangen