



# Hockenhorn

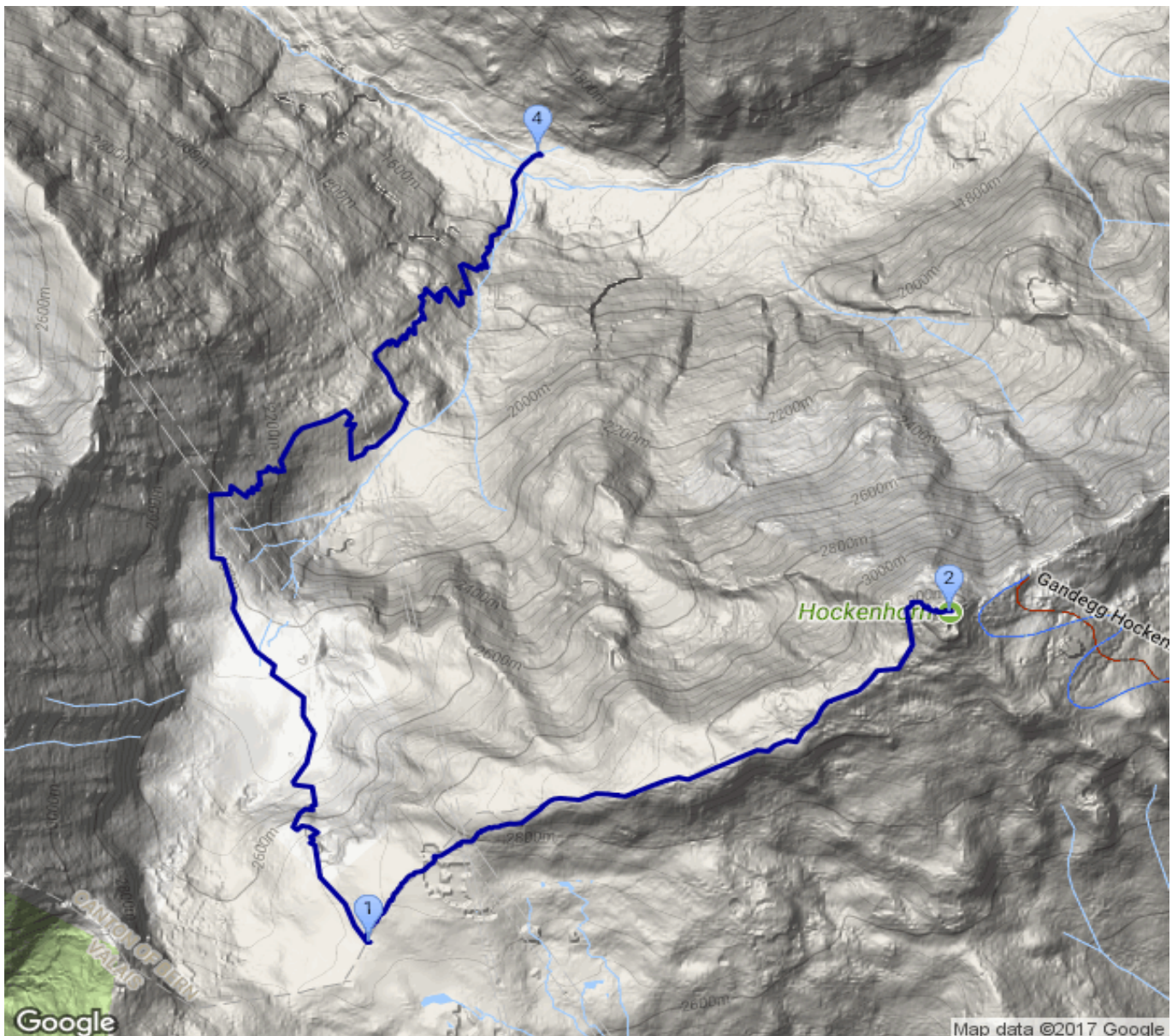
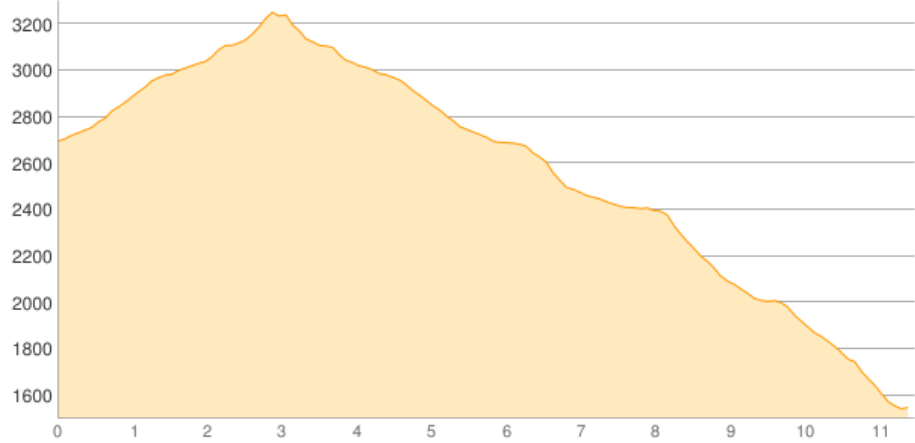
Kategorie: **Wandern**  
Schwierigkeit: **T4**  
Länge: **11.47 km**  
gegangen So. 13.08.2017

Gehzeit: **05:25 Stunden**  
Aufstieg: **595 Hm**  
Abstieg: **1739 Hm**

POIs in der Route:

1. Lötchenpasshütte 2690 m
2. Hockenhorn 3293 m
3. Lötchenpasshütte 2690 m
4. Selden Hotel Steinbock

## Höhenprofil





# Hockenhorn

## Informationen

Start:07:20 Lötchenpasshütte09:00 Hockenhorn 09:4010:45 Lötchenpasshütte 11:0013:40 Selden

## Beschreibung

Start:07:20 Lötchenpasshütte09:00 Hockenhorn 09:4010:45 Lötchenpasshütte 11:0013:40 Selden

Auf dem Gipfel (Hockenhorn) war es fast windstill und wir hatten perfektes Wetter; im oberen Teil min. 20 cm Schnee, der uns besonders vorsichtig sein liess.