



stenzemi-7.12.2003-Heigelkopf

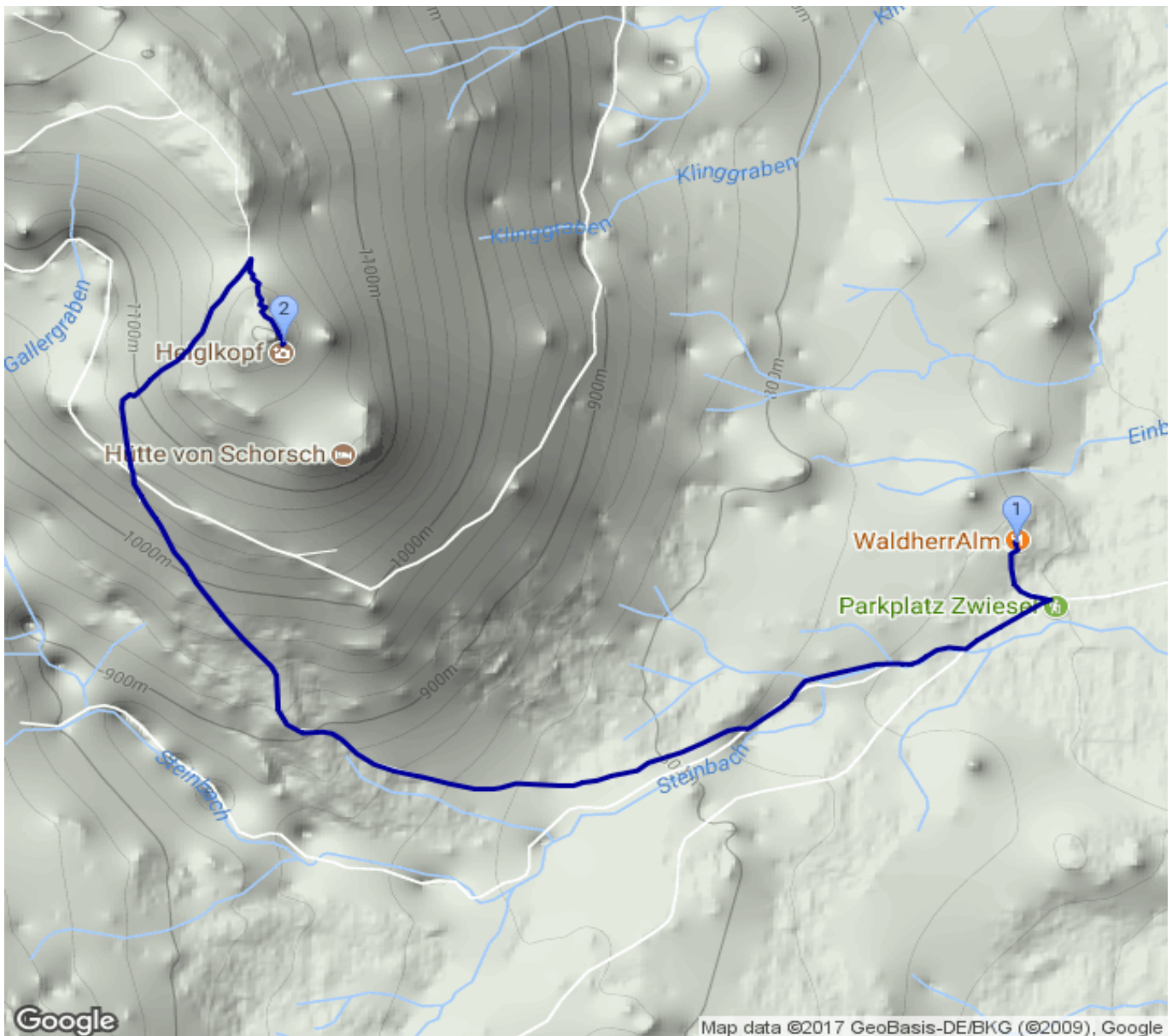
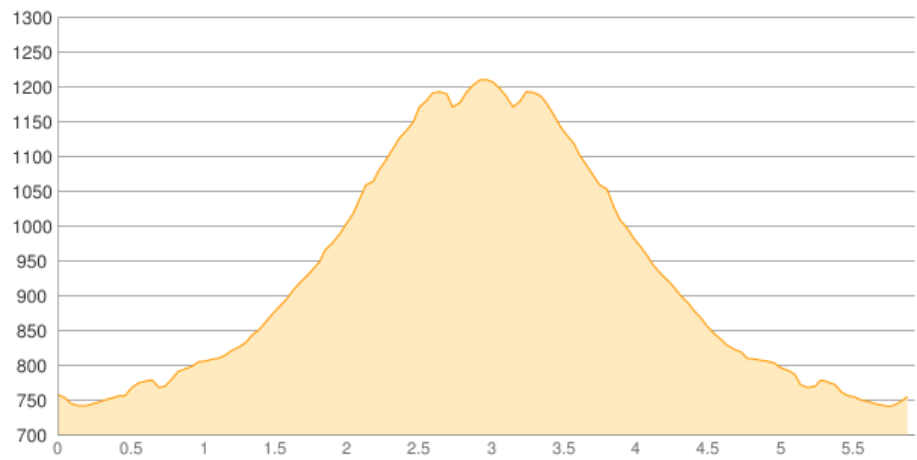
Kategorie: **Wandern**
Schwierigkeit:
Länge: **5.93 km**
gegangen So. 07.12.2003

Gehzeit: **03:40 Stunden**
Aufstieg: **554 Hm**
Abstieg: **554 Hm**

POIs in der Route:

1. Waldherralm 754 m
2. Heigelkopf 1218 m
3. Waldherralm 754 m

Höhenprofil





stenzemi-7.12.2003-Heigelkopf

Informationen

mit Monika, Valerie, Laikasollte zum Blomberg gehen, Gipfel in Wolkenumgekehrt am Heigelkopf

Beschreibung

mit Monika, Valerie, Laikasollte zum Blomberg gehen, Gipfel in Wolkenumgekehrt am Heigelkopf