



Carschinahütte - Sulzfluh - ... - Lindauer Hütte

Kategorie: **Wandern**

Schwierigkeit:

Länge: **14.16 km**

noch nicht geplant

Gehzeit: **10:15 Stunden**

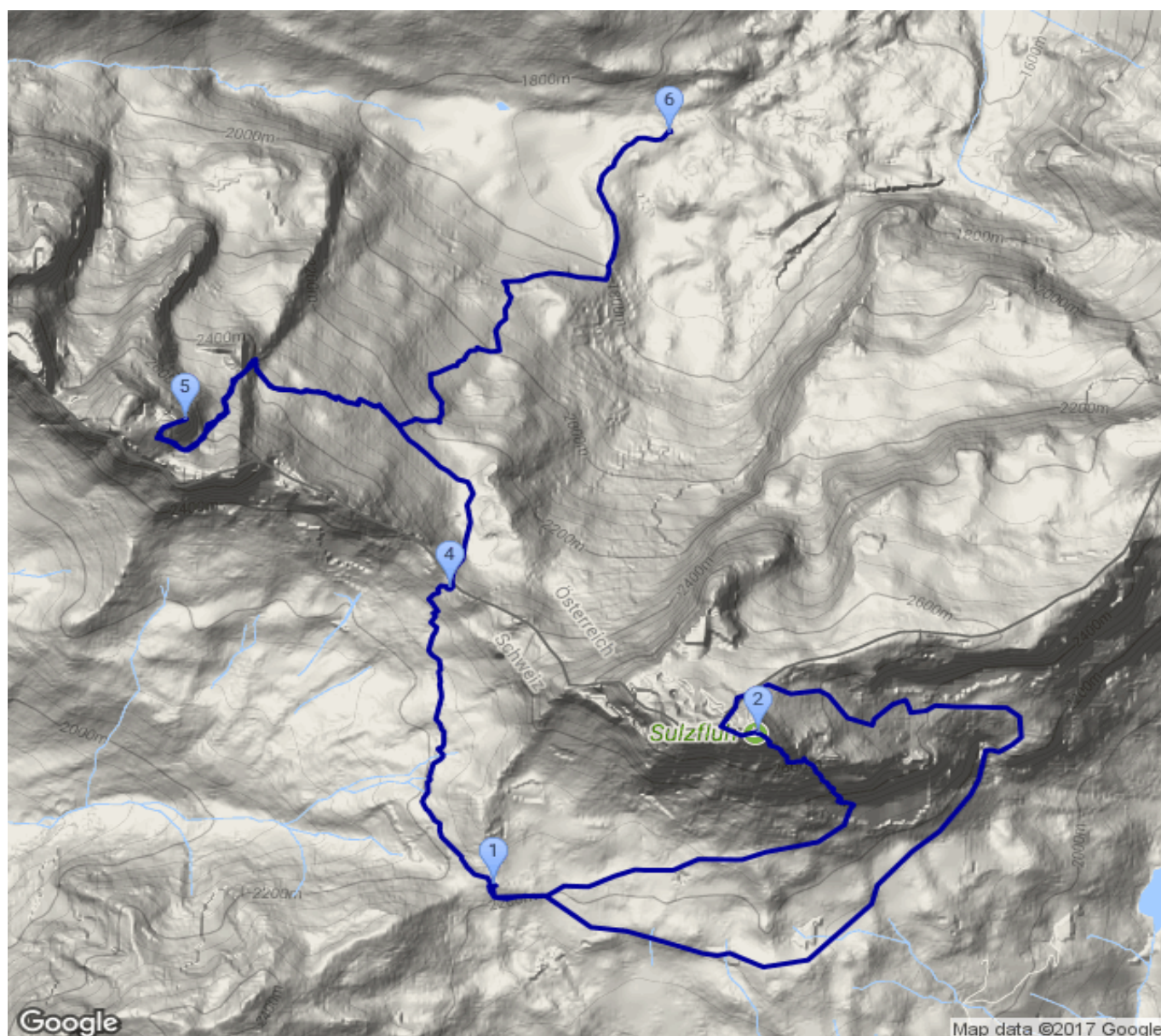
Aufstieg: **1413 Hm**

Abstieg: **1904 Hm**

POIs in der Route:

1. Carschinahütte 2236 m
2. Sulzfluh 2817 m
3. Carschinahütte 2236 m
4. Drusentor 2343 m
5. Mittlerer Turm 2782 m
6. Lindauer Hütte 1744 m

Höhenprofil



Google

Map data ©2017 Google