



# Iseler - Bergstation Wannjochlift

Kategorie: **Wandern**

Gehzeit: **01:40 Stunden**

Schwierigkeit:

Aufstieg: **134 Hm**

Länge: **3.24 km**

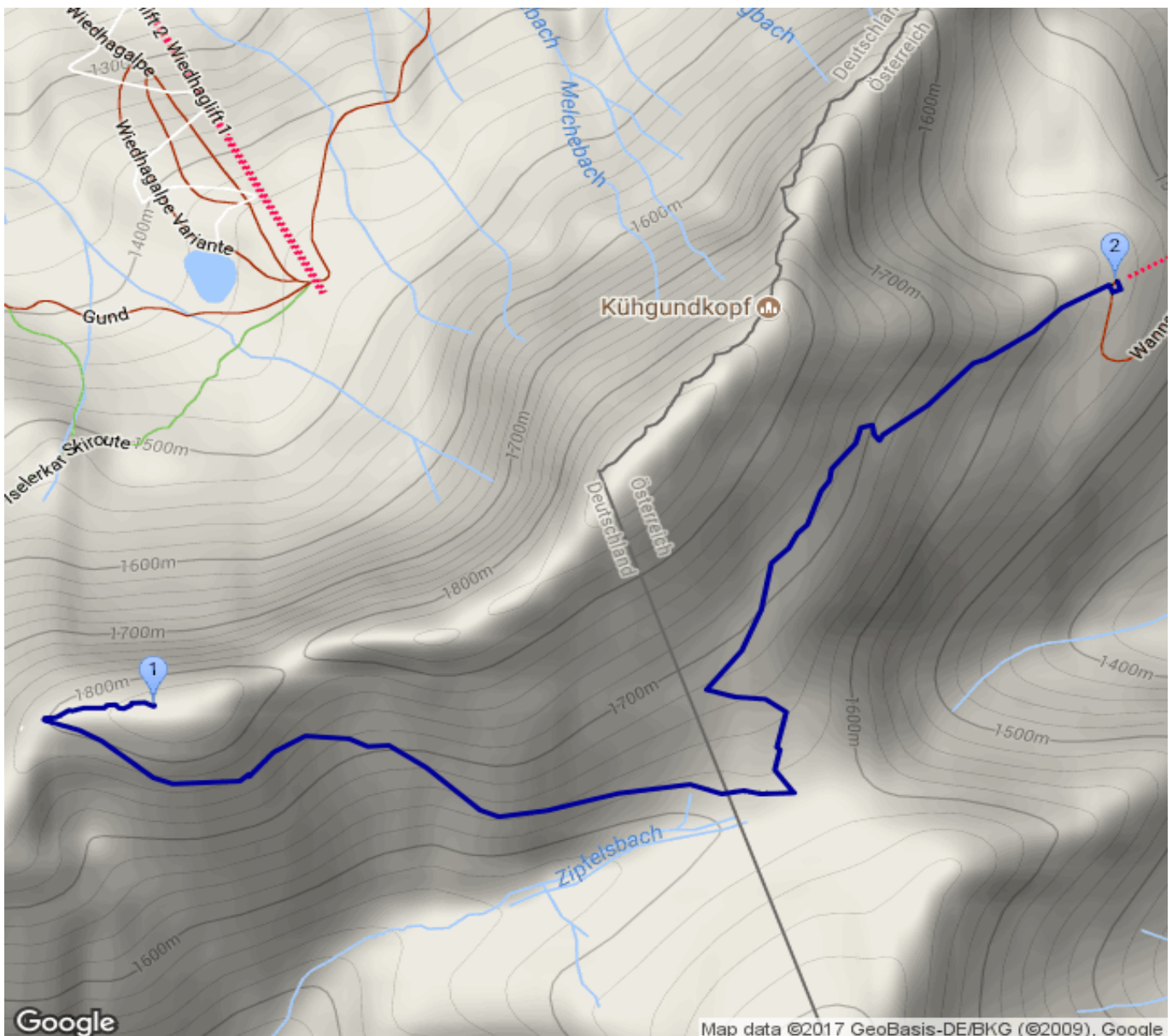
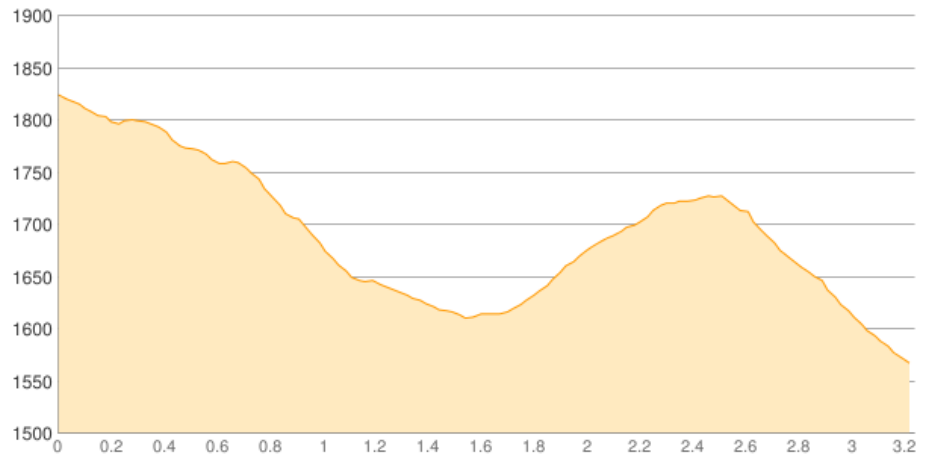
Abstieg: **390 Hm**

noch nicht geplant

POIs in der Route:

1. Iseler 1876 m
2. Bergstation Wannjochlift 1569 m

Höhenprofil



Google

Map data ©2017 GeoBasis-DE/BKG (©2009), Google