



Lindauer Hütte - ... - Wanderparkplatz Latschau

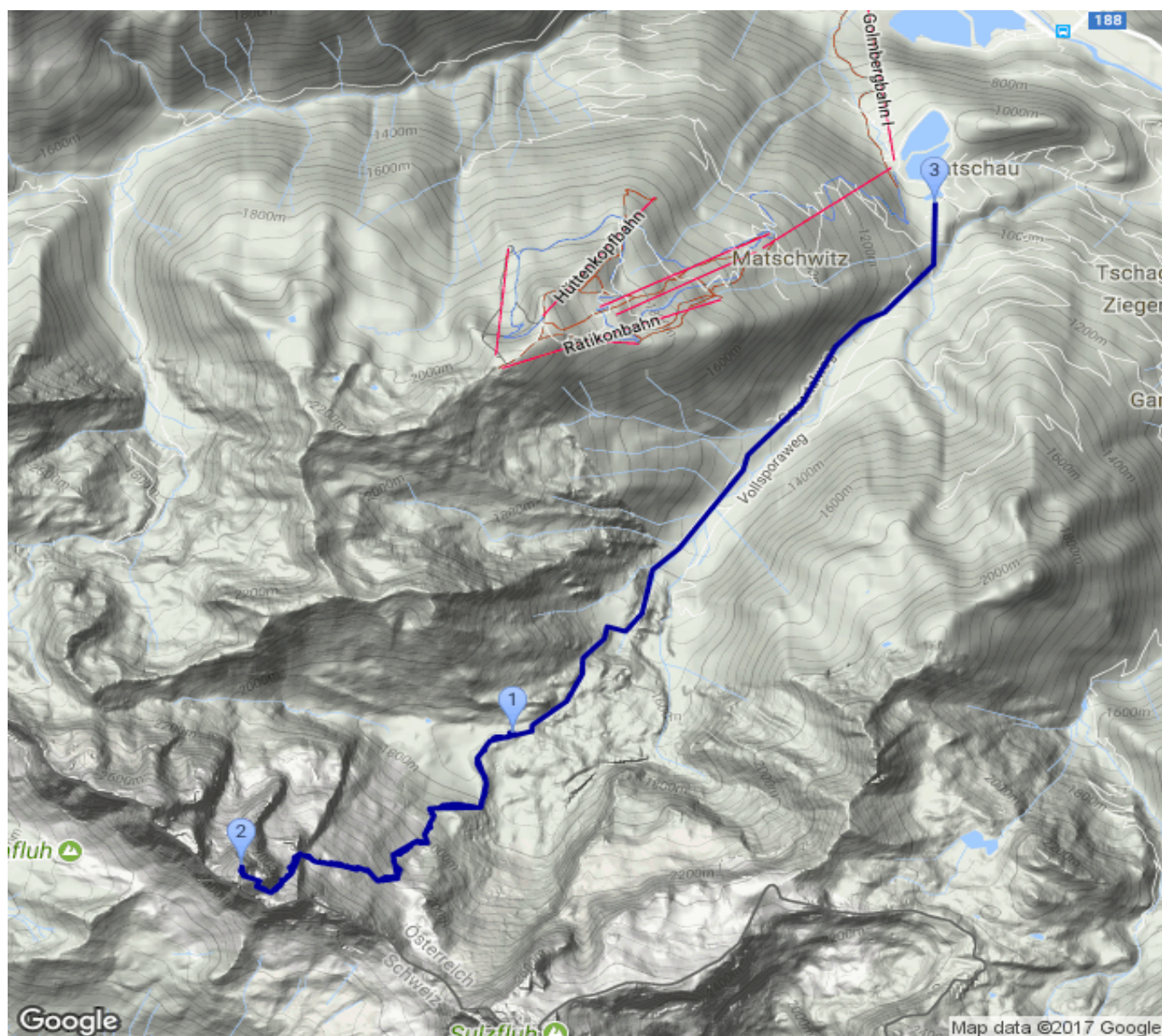
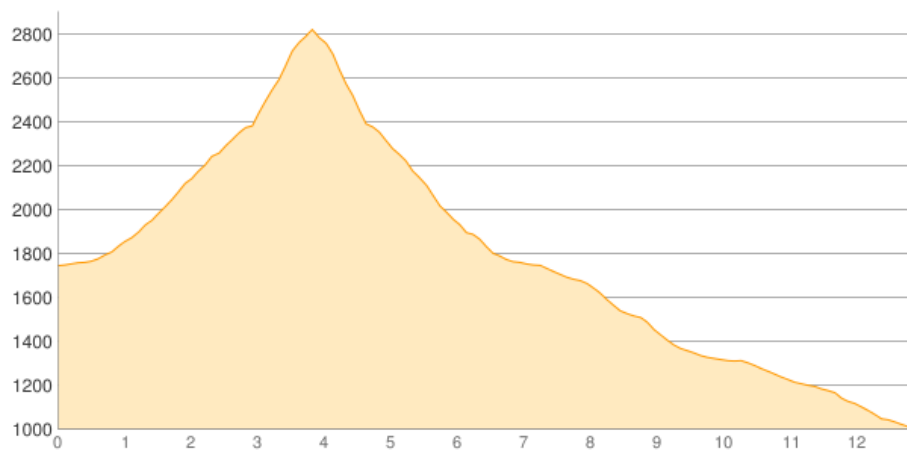
Kategorie: **Wandern**
Schwierigkeit:
Länge: **12.88 km**
gegangen So. 15.09.1985

Gehzeit: **08:50 Stunden**
Aufstieg: **1081 Hm**
Abstieg: **1819 Hm**

POIs in der Route:

1. Lindauer Hütte 1744 m
2. Großer Turm 2730 m
3. Wanderparkplatz Latschau 1012 m

Höhenprofil





Lindauer Hütte - ... - Wanderparkplatz Latschau

Beschreibung

15.09.1985