



Eggishorn

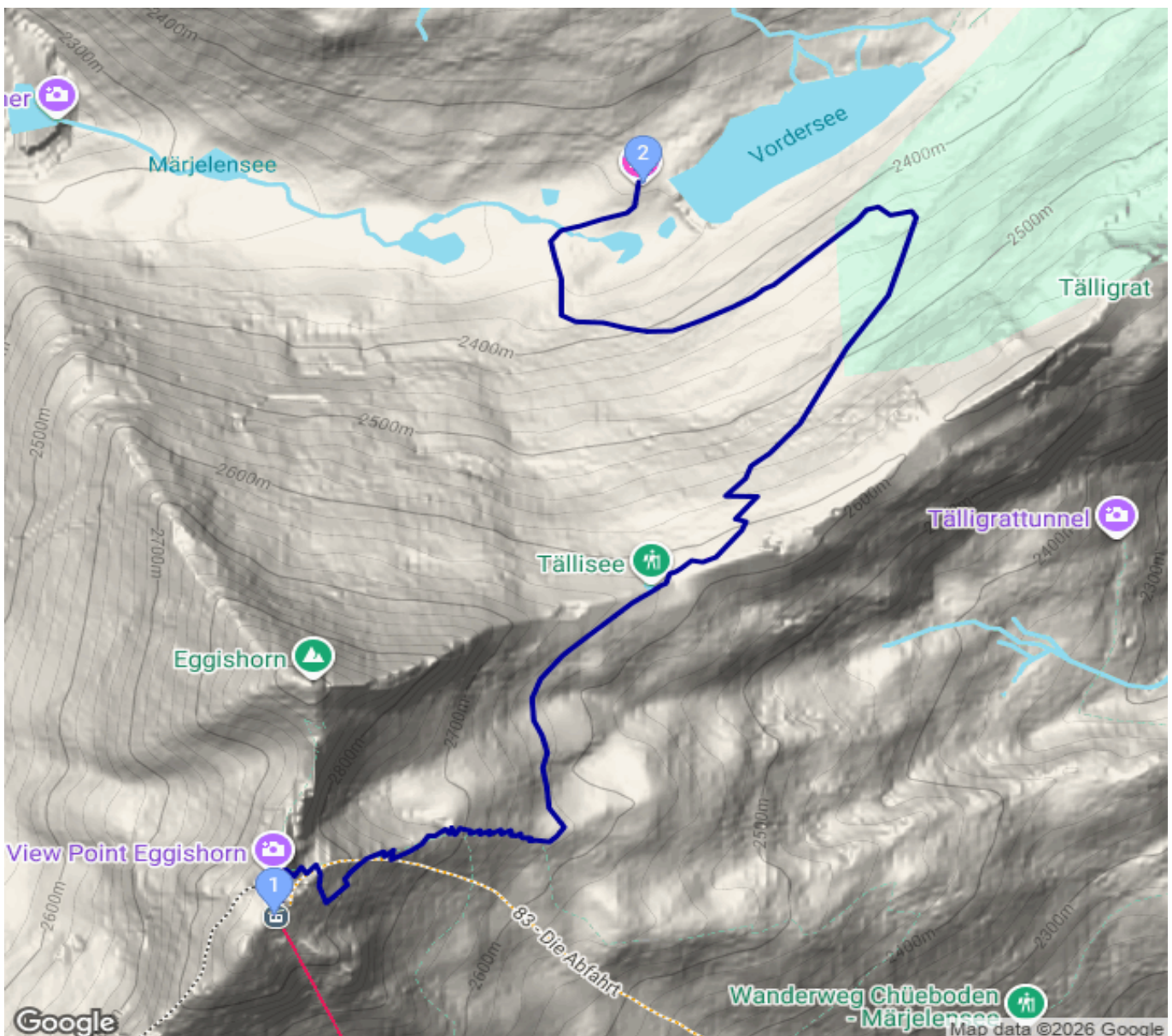
Kategorie: **Wandern**
Schwierigkeit: **T4**
Länge: **3.65 km**
gegangen Di. 01.08.2006

Gehzeit: **01:50 Stunden**
Aufstieg: **66 Hm**
Abstieg: **572 Hm**

POIs in der Route:

1. Fiescherhorli 2867 m
2. Gletscherstube [VS] 2363 m

Höhenprofil





Eggishorn

Beschreibung

Oberhalb Stausee vom Weg abgekommen