



# Kühboden

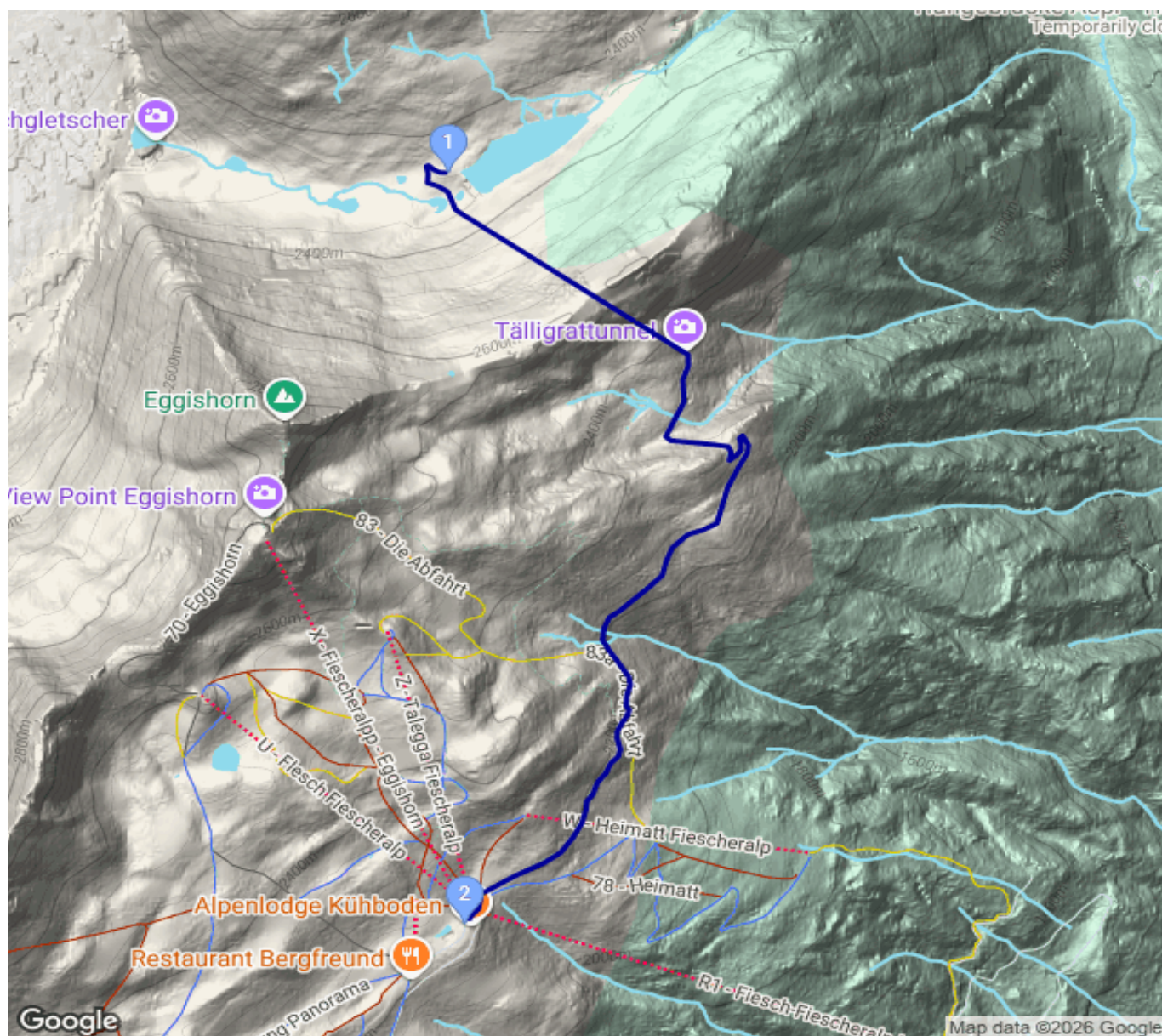
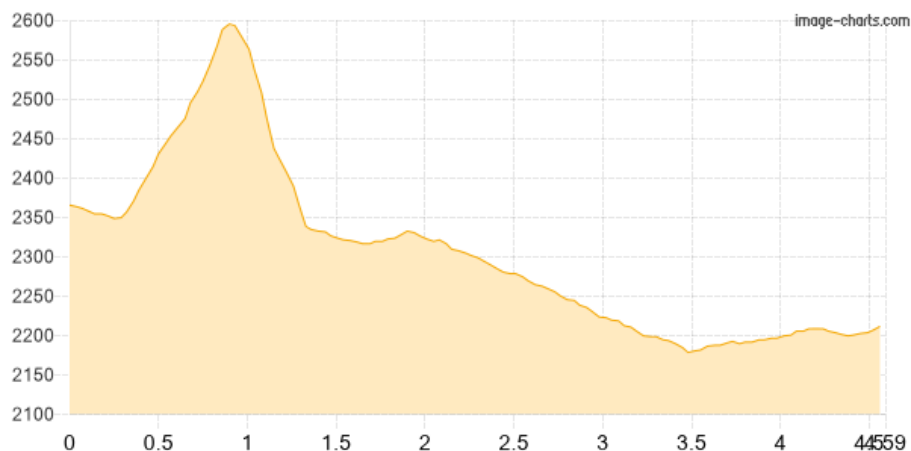
Kategorie: **Wandern**  
 Schwierigkeit: **T2**  
 Länge: **4.59 km**  
 gegangen: Mi. 02.08.2006

Gehzeit: **02:40 Stunden**  
 Aufstieg: **329 Hm**  
 Abstieg: **478 Hm**

POIs in der Route:

1. Gletscherstube [VS] 2363 m
2. Fiescheralp 2217 m

Höhenprofil





# Kühboden

## Beschreibung

Durch den beleuchteten Stollen zur Fiescheralp. ACHTUNG: Das Höhenprofil gibt die Geländeform über uns wieder; im Tunnel geht man fast eben.