



# Triglav Tour - Tag 3

Kategorie: **Wandern**

Gehzeit: **08:20 Stunden**

Schwierigkeit: **T4**

Aufstieg: **1130 Hm**

Länge: **10.16 km**

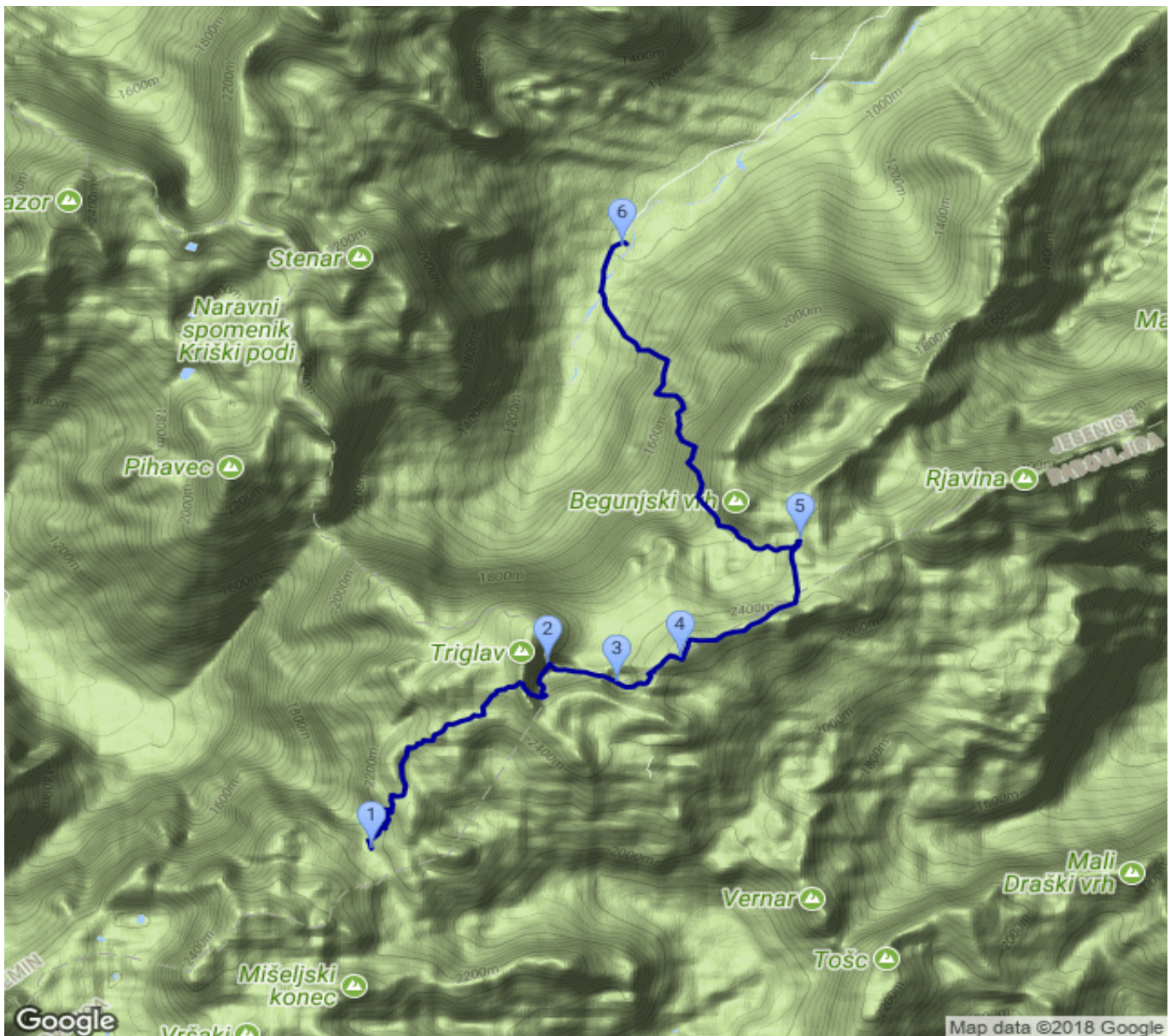
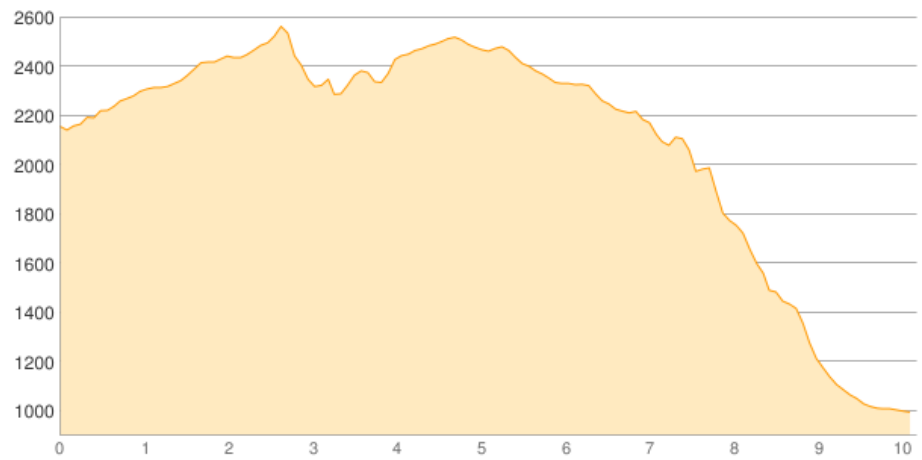
Abstieg: **2049 Hm**

geplant

POIs in der Route:

1. Dolichütte 2151 m
2. Triglav 2868 m
3. Mali Triglav 2739 m
4. Triglavski dom 2515 m
5. Dom Stanica 2332 m
6. Aljazev dom v Vratih 1015 m

Höhenprofil





## Triglav Tour - Tag 3

### **Beschreibung**

Von der Dolichhütte auf den Triglav (Kleiner Klettersteig) - dann über den kleinen Triglav (Normalweg) hinab zu den Triglav-Hütten und Abstieg über Normalweg bis zum Aljazev Dom (P).